


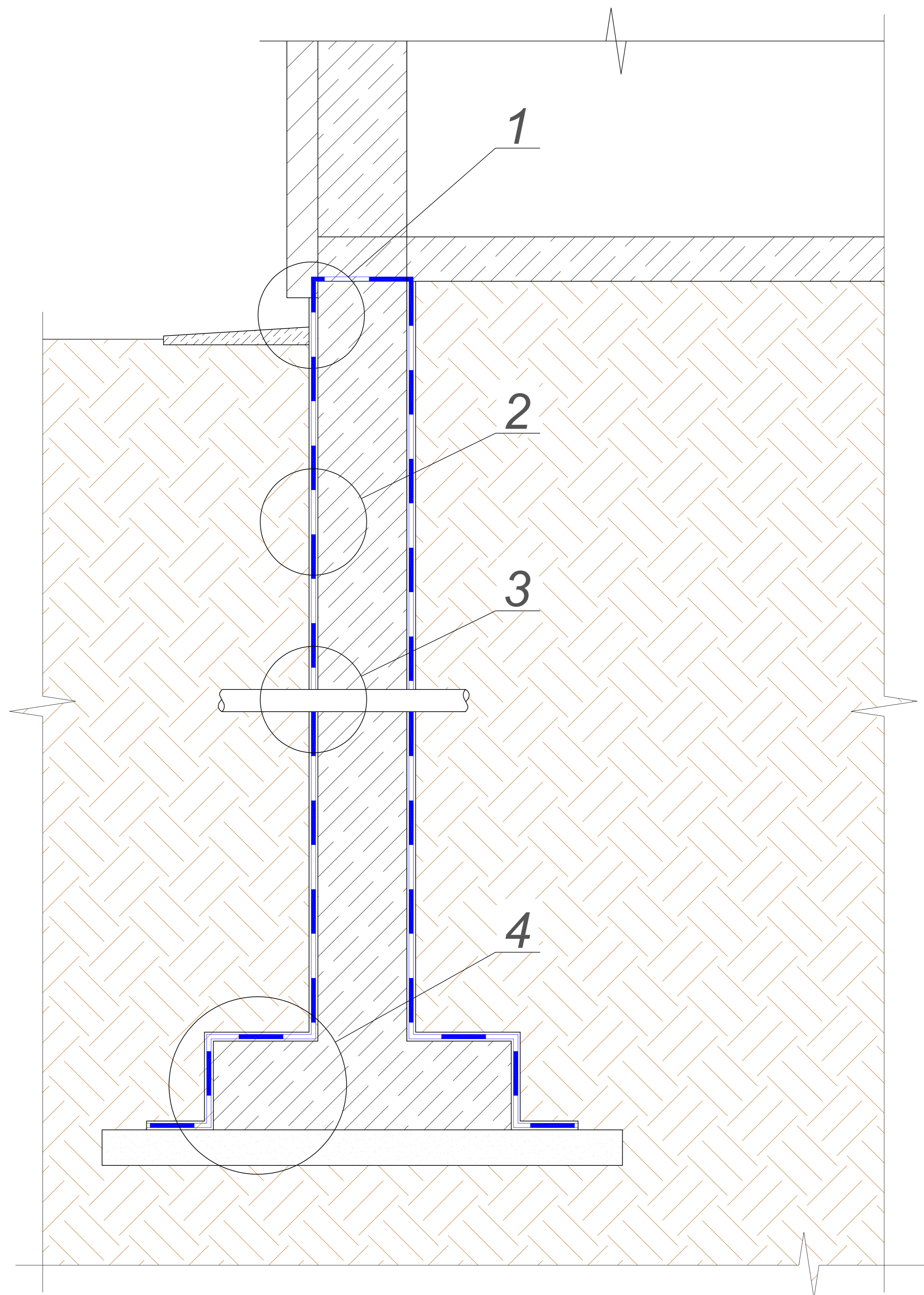
ООО "ТехноНИКОЛЬ-СТРОИТЕЛЬНЫЕ СИСТЕМЫ"

*Строительные системы ТехноНИКОЛЬ  
ТН-ФУНДАМЕНТ Стандарт Экстра КМС  
ФНД-20-00-01  
Альбом узлов*

*Москва 2015*

№	Название	Шифр
1	Титульный лист	
2	Ведомость чертежей	
3	Схема маркировки узлов	
4	Устройство цоколя. Сопряжение с навесным фасадом. Вариант утепленной отмостки	ФНД-20-00-01-01
5	Устройство цоколя. Сопряжение с навесным фасадом. Вариант неутепленной отмостки	ФНД-20-00-01-02
6	Устройство цоколя с штукатурной отделкой. Сопряжение с штукатурным фасадом	ФНД-20-00-01-03
7	Устройство цоколя с облицовкой керамогранитом. Сопряжение с штукатурным фасадом	ФНД-20-00-01-04
8	Состав изоляционной системы. Вертикальная часть	ФНД-20-00-01-05
9	Обустройство трубных проходов	ФНД-20-00-01-06
10	Обустройство трубных проходов с применением специальных вводов заводского изготовления	ФНД-20-00-01-07
11	Сопряжение вертикальной и горизонтальной части фундамента	ФНД-20-00-01-08
12	Внутренний угол	ФНД-20-00-01-09
13	Внешний угол	ФНД-20-00-01-10

						Строительные системы ТехноНИКОЛЬ			
Изм.	Кол.уч.	Лист	№ док.	Подпись	Дата				
						ТН-ФУНДАМЕНТ Стандарт Экстра КМС ФНД-20-00-01	Стадия	Лист	Листов
							Р	2	13
						Ведомость чертежей			



- 1 - Устройство цоколя - узлы ФНД-20-00-01-01 - ФНД-20-00-01-04  
 2 - Состав изоляционной системы. Вертикальная часть - узел ФНД-20-00-01-05  
 3 - Обустройство трубных проходов - узлы ФНД-20-00-01-06 - ФНД-20-00-01-07  
 4 - Сопряжение вертикальной и горизонтальной части фундамента - узел ФНД-20-00-01-08

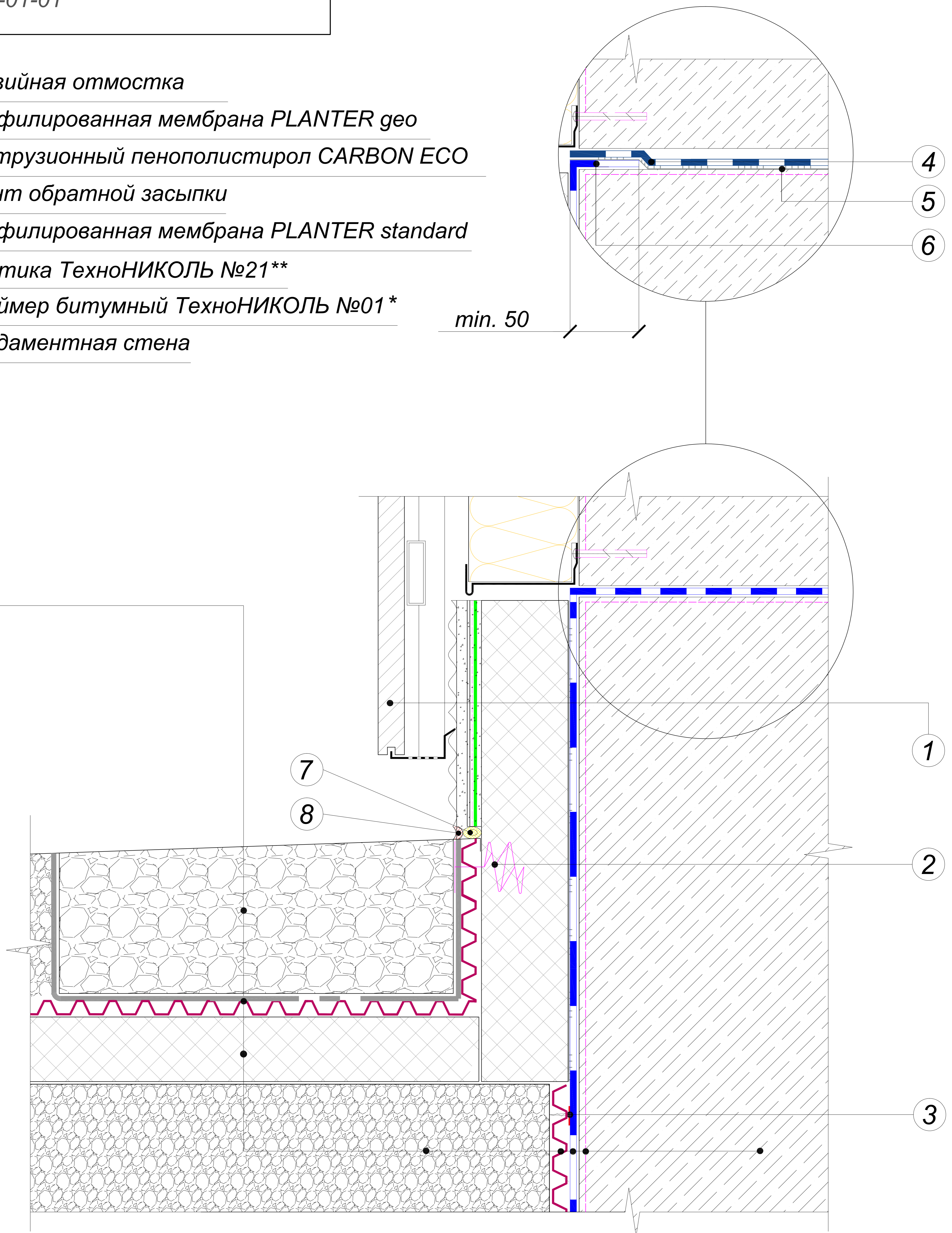
На схеме не показаны:

Внутренний угол - узел ФНД-20-00-01-09

Внешний угол - узел ФНД-20-00-01-10

						Схема маркировки узлов	Лист
							3
Изм.	Кол.уч.	Лист	№ док.	Подпись	Дата		

- Гравийная отмостка
- Профилированная мембрана PLANTER geo
- Экструзионный пенополистирол CARBON ECO
- Грунт обратной засыпки
- Профилированная мембрана PLANTER standard
- Мастика ТехноНИКОЛЬ №21\*\*
- Праймер битумный ТехноНИКОЛЬ №01\*
- Фундаментная стена



- |  |  |
|--|--|
| ① Конструкция фасада                   | ⑤ Клеящая мастика ТехноНИКОЛЬ №71          |
| ② Тарельчатый крепеж ТехноНИКОЛЬ тип R | ⑥ Мастика ТехноНИКОЛЬ №21***               |
| ③ Крепеж ТехноНИКОЛЬ №01**             | ⑦ Уплотнитель (шнур типа "Вилатерм")       |
| ④ Отсечная гидроизоляция ТехноНИКОЛЬ   | ⑧ Однокомпонентный полиуретановый герметик |

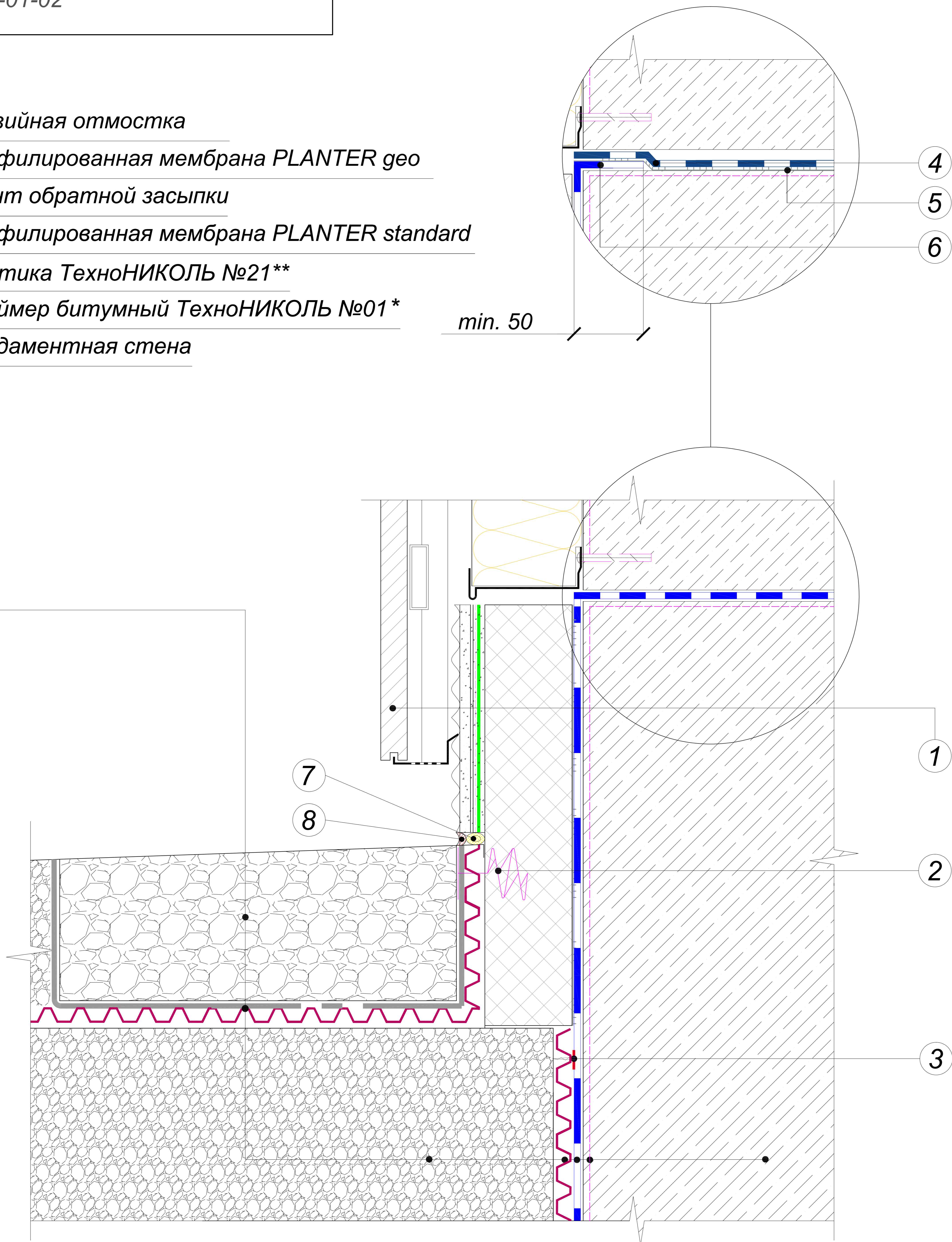
\* - альтернативные материалы: «Праймер битумный эмульсионный №04».

\*\* - альтернативные материалы: Лента самоклеящаяся PLANTERBAND DUO.

\*\*\* - альтернативные материалы: Мастики ТехноНИКОЛЬ №24, №31, №33, №41.

						Устройство цоколя. Сопряжение с навесным фасадом. Вариант утепленной отмостки	Лист
							4
Изм.	Кол.уч.	Лист	№ док.	Подпись	Дата		

- Гравийная отмостка
- Профилированная мембрана PLANTER geo
- Грунт обратной засыпки
- Профилированная мембрана PLANTER standard
- Мастика ТехноНИКОЛЬ №21\*\*
- Праймер битумный ТехноНИКОЛЬ №01\*
- Фундаментная стена



- |  |  |
|--|--|
| ① Конструкция фасада                   | ⑤ Клеящая мастика ТехноНИКОЛЬ №71          |
| ② Тарельчатый крепеж ТехноНИКОЛЬ тип R | ⑥ Мастика ТехноНИКОЛЬ №21***               |
| ③ Крепеж ТехноНИКОЛЬ №01**             | ⑦ Уплотнитель (шнур типа "Вилатерм")       |
| ④ Отсечная гидроизоляция ТехноНИКОЛЬ   | ⑧ Однокомпонентный полиуретановый герметик |

\* - альтернативные материалы: «Праймер битумный эмульсионный №04».

\*\* - альтернативные материалы: Лента самоклеящаяся PLANTERBAND DUO.

\*\*\* - альтернативные материалы: Мастики ТехноНИКОЛЬ №24, №31, №33, №41.

Изм.	Кол.уч.	Лист	№ док.	Подпись	Дата

Устройство цоколя. Сопряжение с навесным фасадом. Вариант неутепленной отмостки

Лист

5

Защитно-декоративная штукатурка

Кварцевая грунтовка

Фасадная стеклотканевая щелочестойкая сетка (2 слоя)

Базовый штукатурный состав

Экструзионный пенополистирол ТЕХНОНИКОЛЬ CARBON ECO

Клей-пена ТЕХНОНИКОЛЬ для пенополистирола

Мастика ТехноНИКОЛЬ №21\*\*

Праймер битумный ТехноНИКОЛЬ №01\*

Гравийная отмостка

Профилированная мембрана PLANTER geo

Экструзионный пенополистирол CARBON ECO

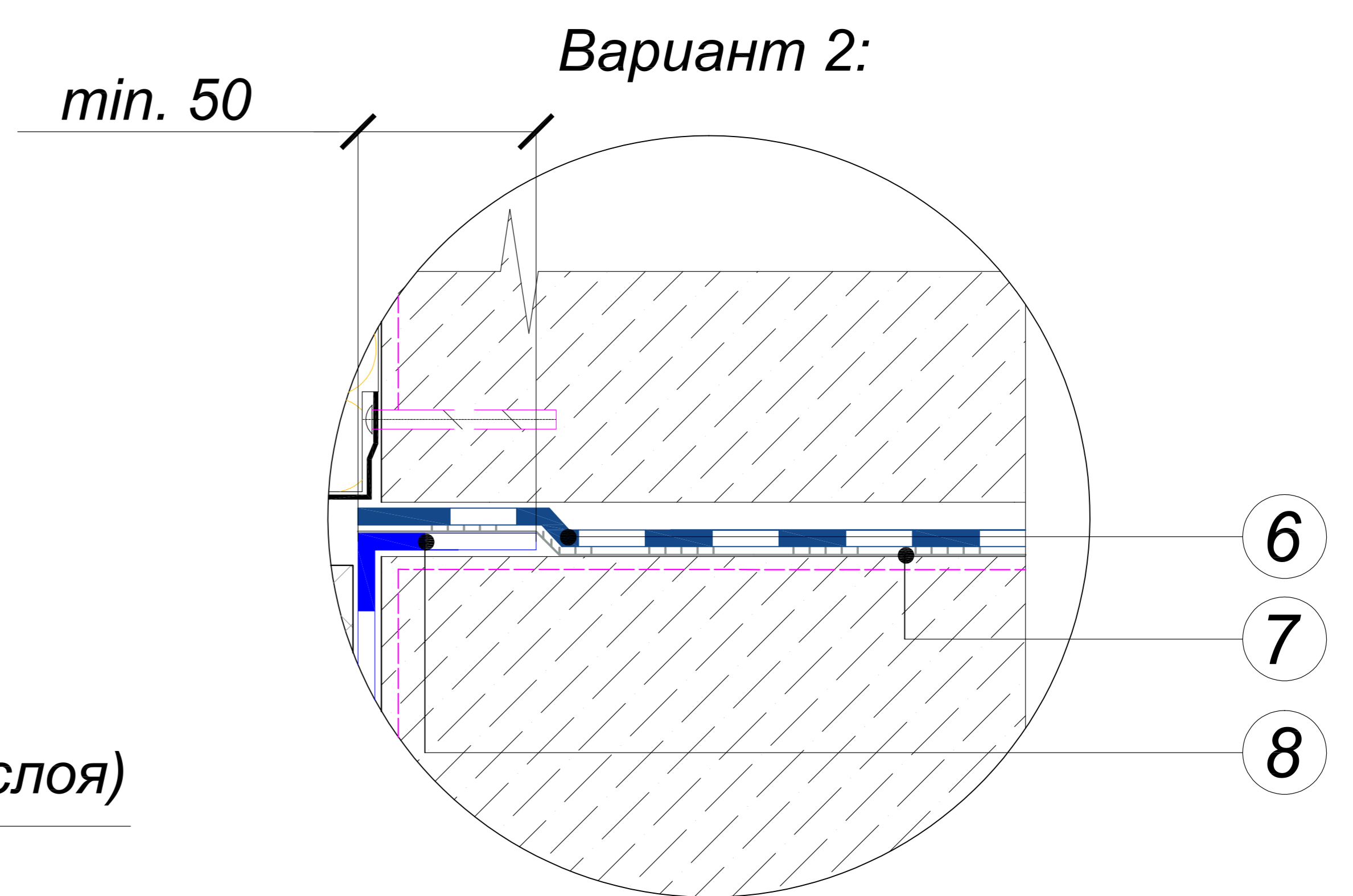
Грунт обратной засыпки

Профилированная мембрана PLANTER standard

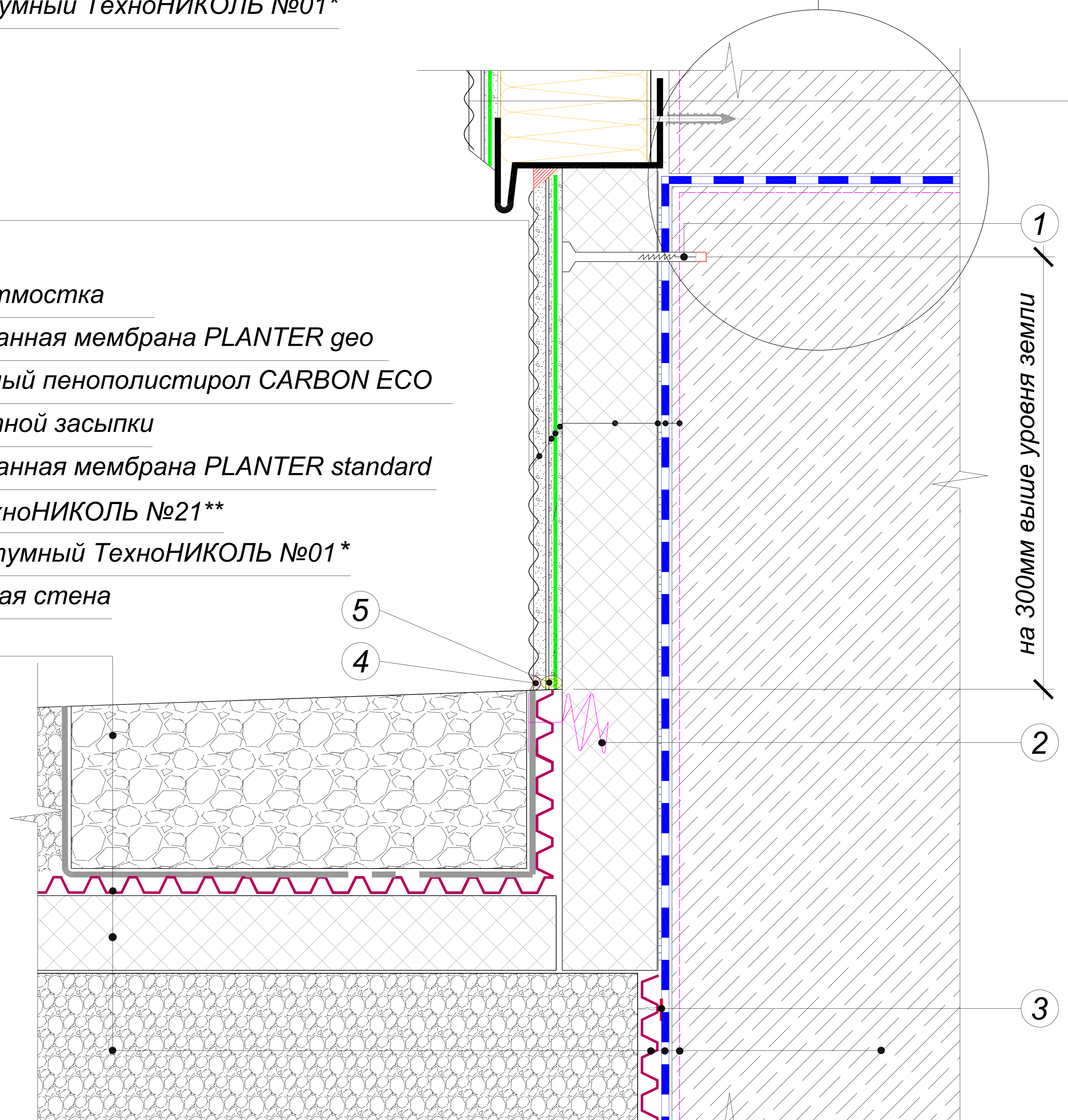
Мастика ТехноНИКОЛЬ №21\*\*

Праймер битумный ТехноНИКОЛЬ №01\*

Фундаментная стена



Конструкция фасада по проекту



1 Тарельчатый дюбель с распорным элементом

2 Тарельчатый крепеж ТехноНИКОЛЬ тип R

3 Крепеж ТехноНИКОЛЬ №01\*\*

4 Однокомпонентный полиуретановый герметик

5 Уплотнитель (инур типа "Вилатерм")

6 Отсечная гидроизоляция ТехноНИКОЛЬ

7 Клеящая мастика ТехноНИКОЛЬ №71

8 Мастика ТехноНИКОЛЬ №21\*\*\*

\*-альтернативные материалы: «Праймер битумный эмульсионный №04».

\*\*-альтернативные материалы: Лента самоклеящаяся PLANTERBAND DUO.

\*\*\*-альтернативные материалы: Мастики ТехноНИКОЛЬ №24, №31, №33, №41.

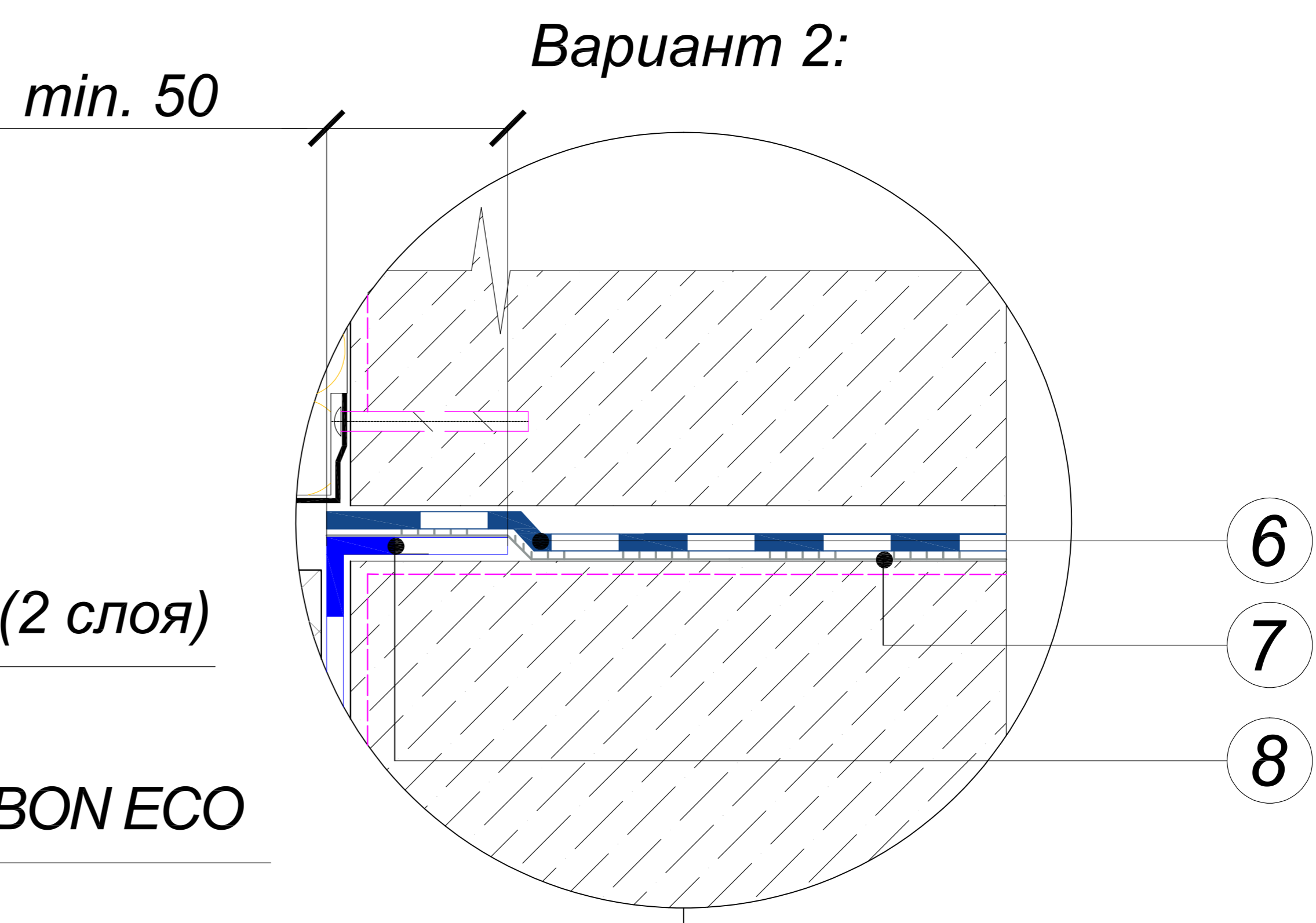
Изм.	Кол.уч.	Лист	№ док.	Подпись	Дата

Устройство цоколя с штукатурной отделкой.  
Сопряжение с штукатурным фасадом

Лист

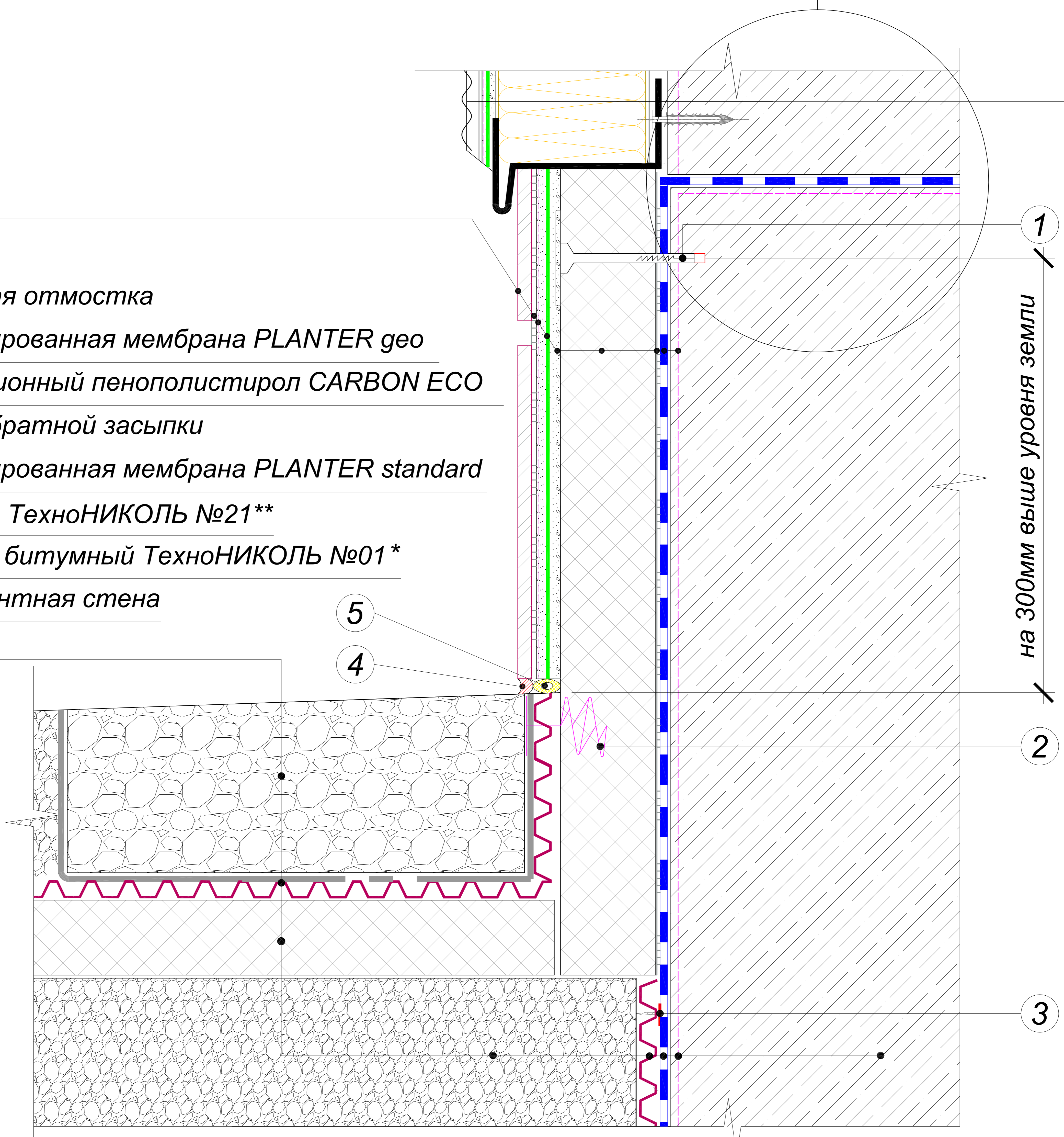
6

- Декоративная плитка
- Клей для декоративной плитки
- Кварцевая грунтовка
- Фасадная стеклотканевая щелочестойкая сетка (2 слоя)
- Базовый штукатурный состав
- Экструзионный пенополистирол ТЕХНОНИКОЛЬ CARBON ECO
- Клей-пена ТЕХНОНИКОЛЬ для пенополистирола
- Мастика ТехноНИКОЛЬ №21\*\*
- Праймер битумный ТехноНИКОЛЬ №01\*\*



Конструкция фасада по проекту

- Гравийная отмостка
- Профилированная мембрана PLANTER geo
- Экструзионный пенополистирол CARBON ECO
- Грунт обратной засыпки
- Профилированная мембрана PLANTER standard
- Мастика ТехноНИКОЛЬ №21\*\*
- Праймер битумный ТехноНИКОЛЬ №01\*
- Фундаментная стена



- 1 Тарельчатый дюбель с распорным элементом
- 5 Уплотнитель (шнур типа "Вилатерм")
- 2 Тарельчатый крепеж ТехноНИКОЛЬ тип R
- 6 Отсечная гидроизоляция ТехноНИКОЛЬ
- 3 Крепеж ТехноНИКОЛЬ №01\*\*
- 7 Клеящая мастика ТехноНИКОЛЬ №71
- 4 Однокомпонентный полиуретановый герметик
- 8 Мастика ТехноНИКОЛЬ №21\*\*\*

\*-альтернативные материалы: «Праймер битумный эмульсионный №04».

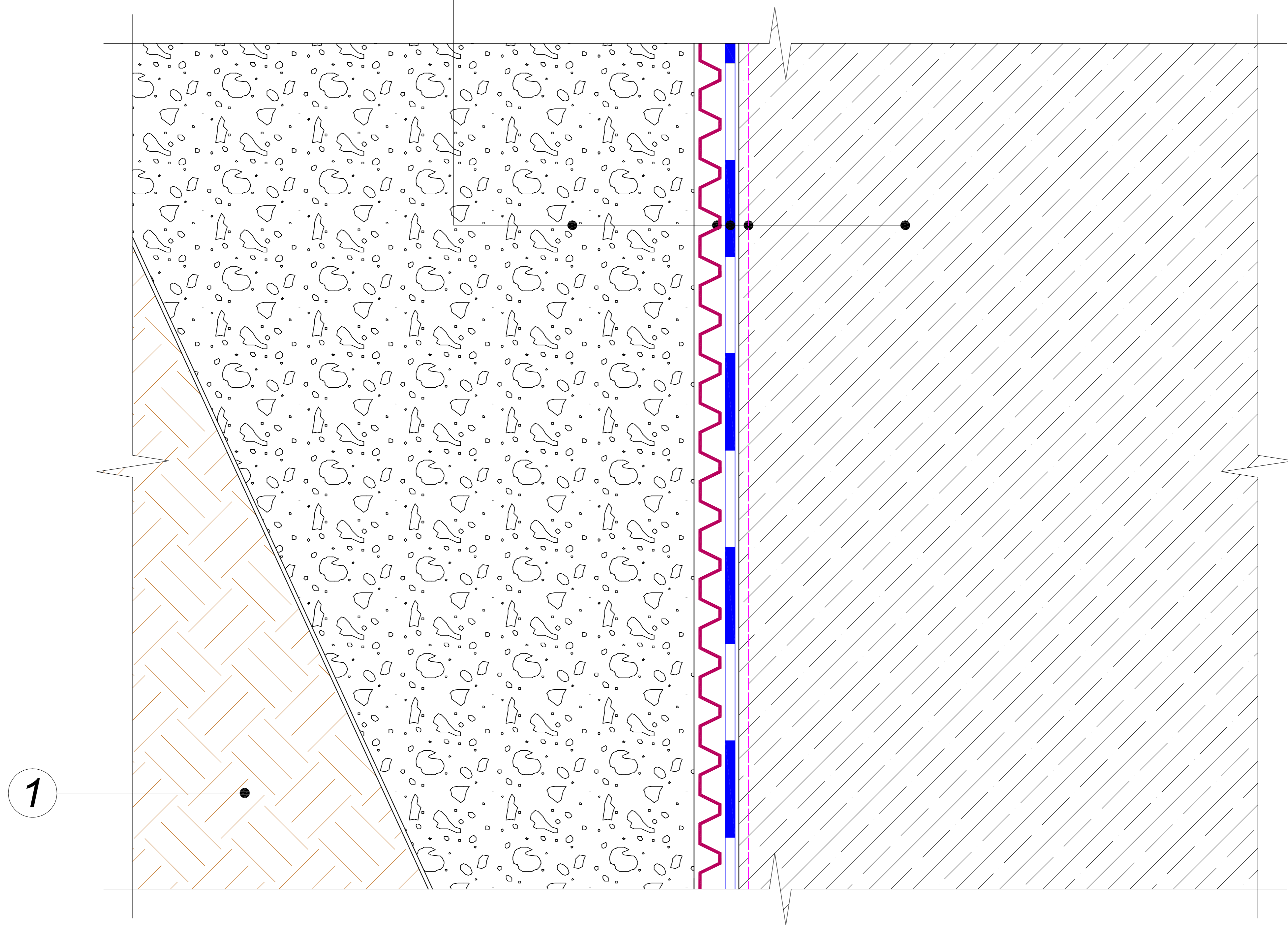
\*\*-альтернативные материалы: Лента самоклеящаяся PLANTERBAND DUO.

\*\*\*-альтернативные материалы: Мастики ТехноНИКОЛЬ №24, №31, №33, №41.

Изм.	Кол.уч.	Лист	№ док.	Подпись	Дата

Устройство цоколя с облицовкой керамогранитом.  
Сопряжение с штукатурным фасадом

Грунт обратной засыпки  
 Профилированная мембрана PLANTER standard  
 Мастика ТехноНИКОЛЬ №21\*\*  
 Праймер битумный ТехноНИКОЛЬ №01\*  
 Фундаментная стена



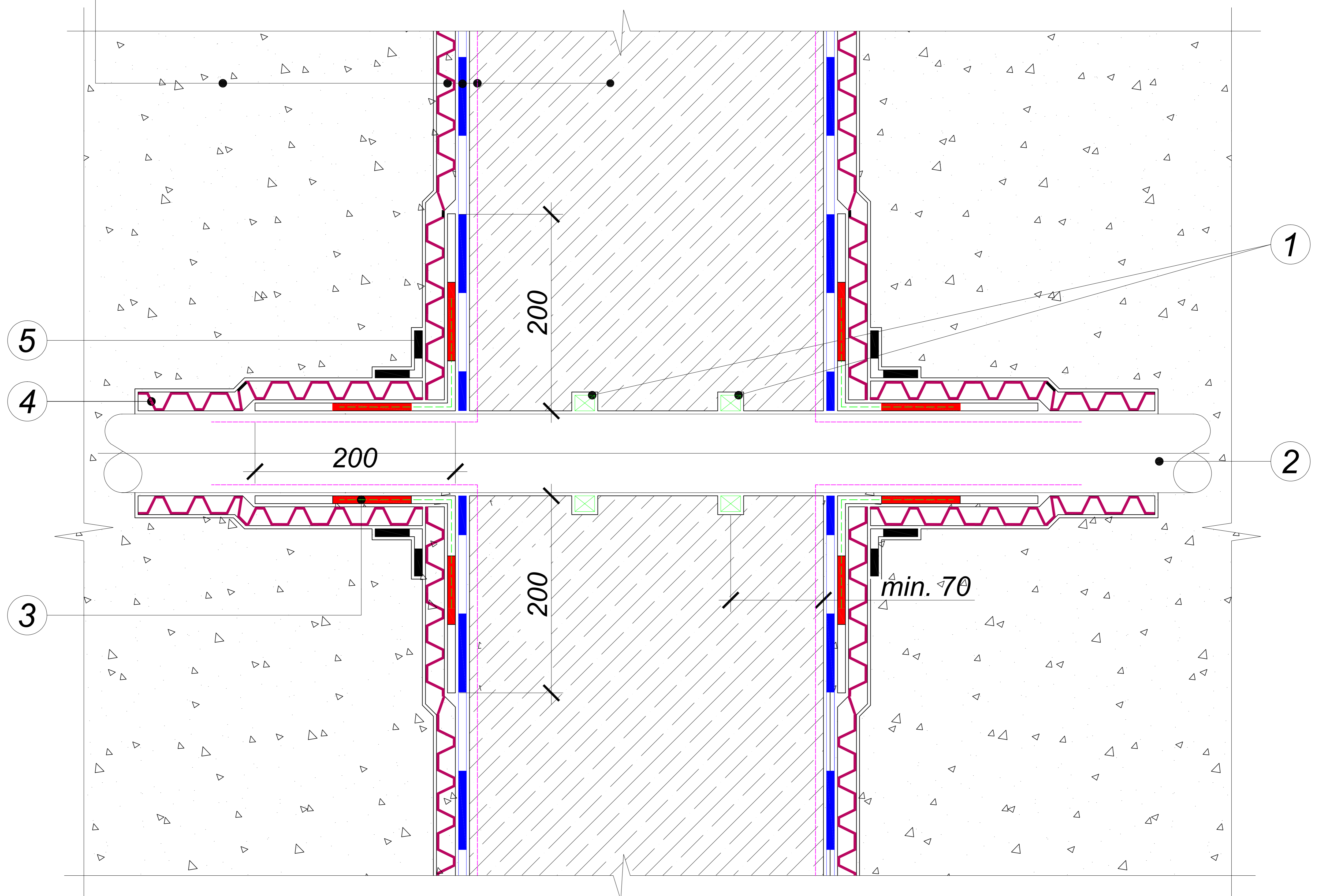
1 Грунт естественный

\*-альтернативные материалы: «Праймер битумный эмульсионный №04».

\*\*-альтернативные материалы: Мастики ТехноНИКОЛЬ №24, №31, №33, №41.

						Состав изоляционной системы. Вертикальная часть	Лист
Изм.	Кол.уч.	Лист	№ док.	Подпись	Дата		8

Грунт обратной засыпки  
Профилированная мембрана PLANTER standard  
Мастика ТехноНИКОЛЬ №21\*\*  
Праймер битумный ТехноНИКОЛЬ №01\*  
Фундаментная стена



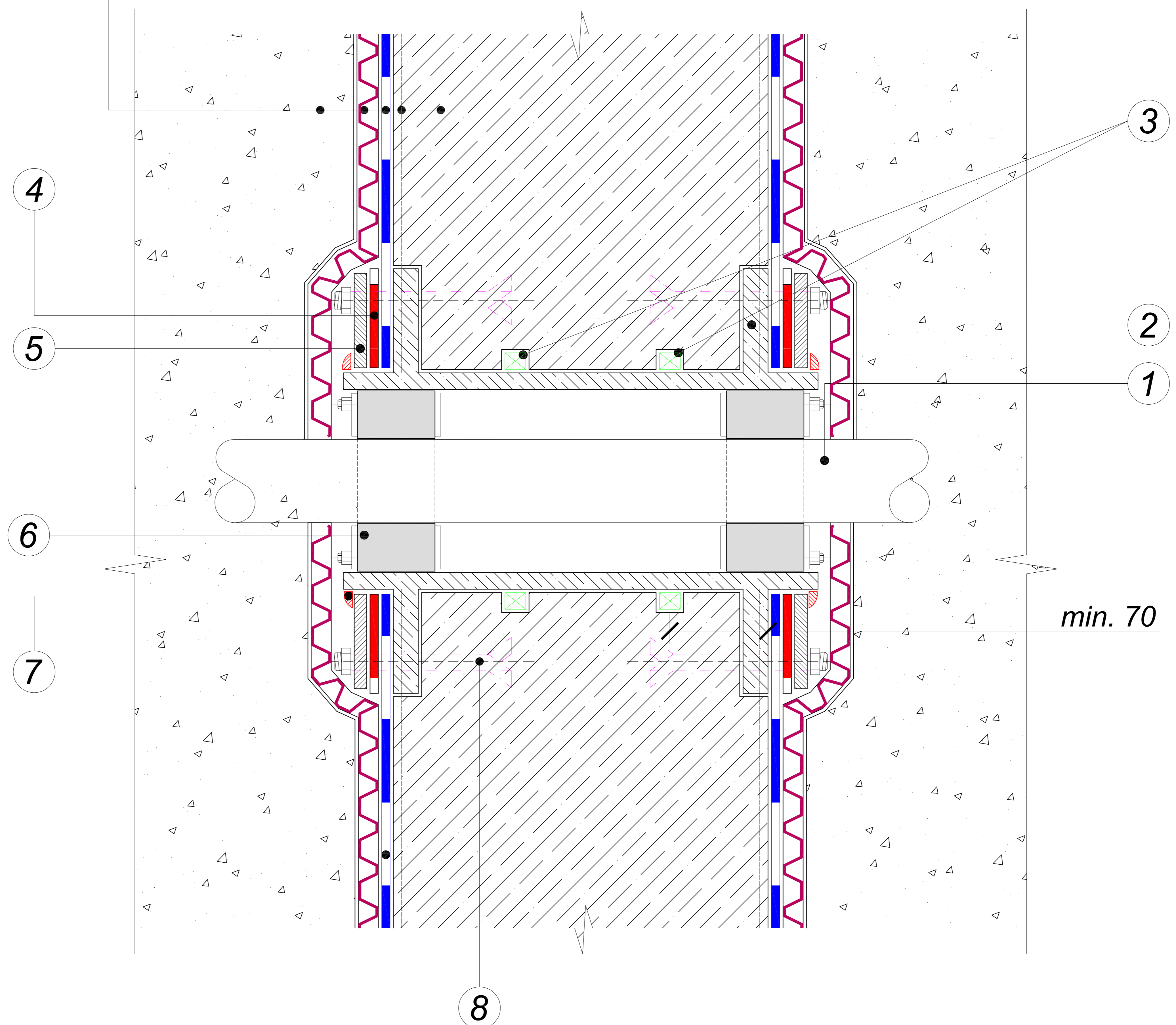
- ① Набухающий шнур
- ② Труба
- ③ Усиленная стеклотканью мастика ТехноНИКОЛЬ
- ④ Полоса PLANTER standard вокруг трубы (дополнительно фиксируется хомутами)
- ⑤ Лента НИКОБЕНД

\*-альтернативные материалы: «Праймер битумный эмульсионный №04».

\*\*-альтернативные материалы: Мастики ТехноНИКОЛЬ №24, №31, №33, №41.

						Обустройство трубных проходок	Лист
							9
Изм.	Кол.уч.	Лист	№ док.	Подпись	Дата		

Грунт обратной засыпки  
Профилированная мембрана PLANTER standard  
Мастика ТехноНИКОЛЬ №21\*\*  
Праймер битумный ТехноНИКОЛЬ №01\*  
Фундаментная стена



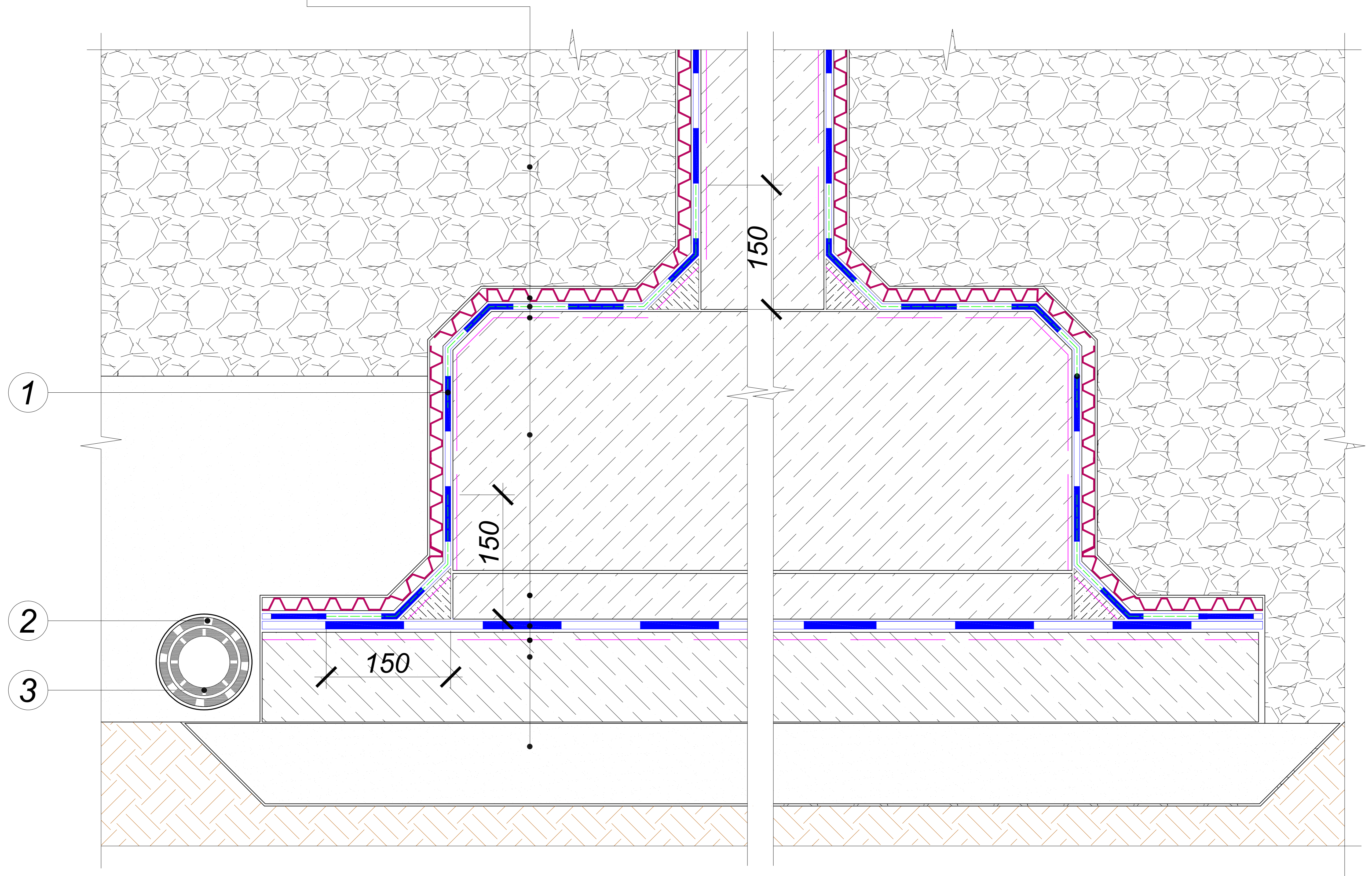
- |                        |   |
|------------------------|---|
| ① Труба                | ⑤ Металлический прижимной элемент         |
| ② Металлическая гильза | ⑥ Внутренний герметизирующий элемент      |
| ③ Набухающий шнур      | ⑦ Полиуретановый герметик ТехноНИКОЛЬ №70 |
| ④ Прижимная прокладка  | ⑧ Анкерный болт                           |

\*-альтернативные материалы: «Праймер битумный эмульсионный №04».

\*\*-альтернативные материалы: Мастики ТехноНИКОЛЬ №24, №31, №33, №41.

						Обустройство трубных проходок с применением специальных вводов заводского изготовления	Лист
							10
Изм.	Кол.уч.	Лист	№ док.	Подпись	Дата		

Грунт обратной засыпки  
 Профилированная мембрана PLANTER standard  
 Мастика ТехноНИКОЛЬ №21\*\*  
 Праймер битумный ТехноНИКОЛЬ №01\*  
 Фундаментная плита  
 Защитная Ц/П стяжка  
 Мастика ТехноНИКОЛЬ №21\*\*  
 Праймер битумный ТехноНИКОЛЬ №01\*  
 Бетонная подготовка  
 Уплотненная выравнивающая песчаная подготовка  
 Уплотненное грунтовое основание



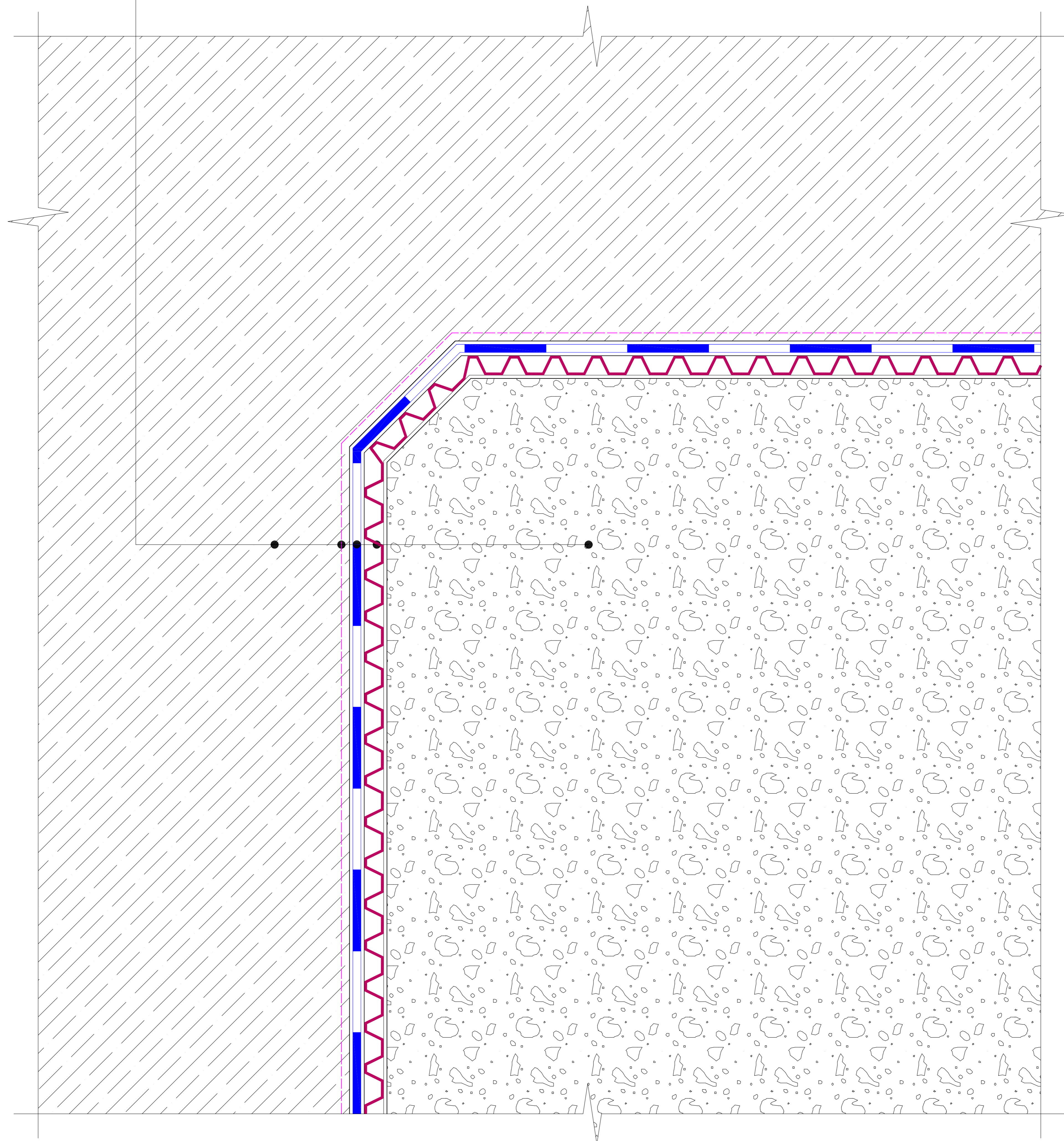
- ① Усиленная стеклотканью мастика ТехноНИКОЛЬ
- ② Геотексиль
- ③ Дренажная труба

\*-альтернативные материалы: «Праймер битумный эмульсионный №04».

\*\*-альтернативные материалы: Мастики ТехноНИКОЛЬ №24, №31, №33, №41.

						Сопряжение вертикальной и горизонтальной части фундамента	Лист
Изм.	Кол.уч.	Лист	№ док.	Подпись	Дата		11

Фундаментная стена  
 Праймер битумный ТехноНИКОЛЬ №01\*  
 Мастика ТехноНИКОЛЬ №21\*\*  
 Профилированная мембрана PLANTER standard  
 Грунт обратной засыпки

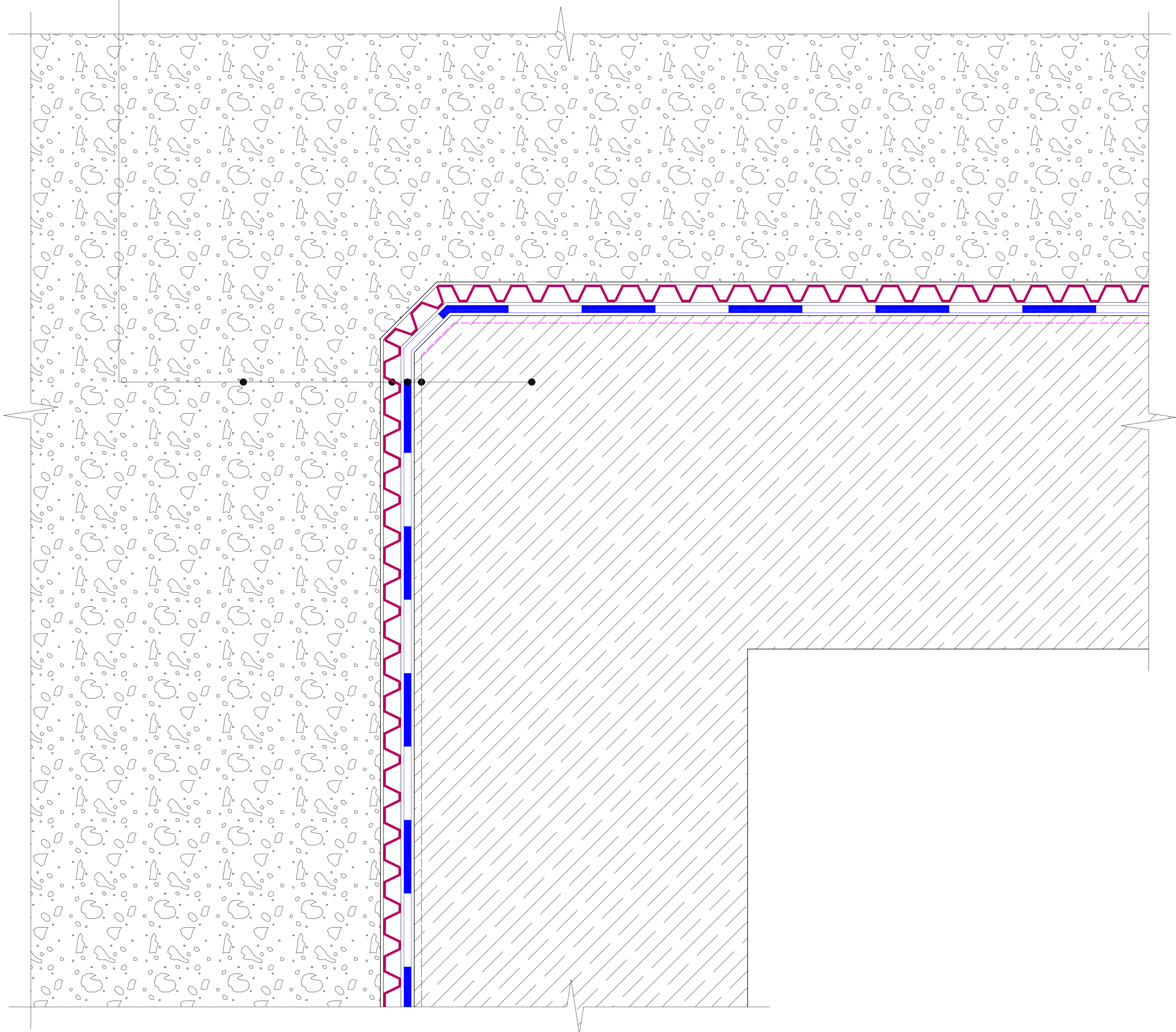


\*-альтернативные материалы: «Праймер битумный эмульсионный №04».

\*\*-альтернативные материалы: Мастики ТехноНИКОЛЬ №24, №31, №33, №41.

						<b>Внутренний угол</b>	Лист
							12
Изм.	Кол.уч.	Лист	№ док.	Подпись	Дата		

- Грунт обратной засыпки
- Профилированная мембрана PLANTER standard
- Мастика ТехноНИКОЛЬ №21\*\*
- Праймер битумный ТехноНИКОЛЬ №01 \*
- Фундаментная стена



\*-альтернативные материалы: «Праймер битумный эмульсионный №04».

\*\*-альтернативные материалы: Мастики ТехноНИКОЛЬ №24, №31, №33, №41.

						Внешний угол	Лист
							13
Изм.	Кол.уч.	Лист	№ док.	Подпись	Дата		