


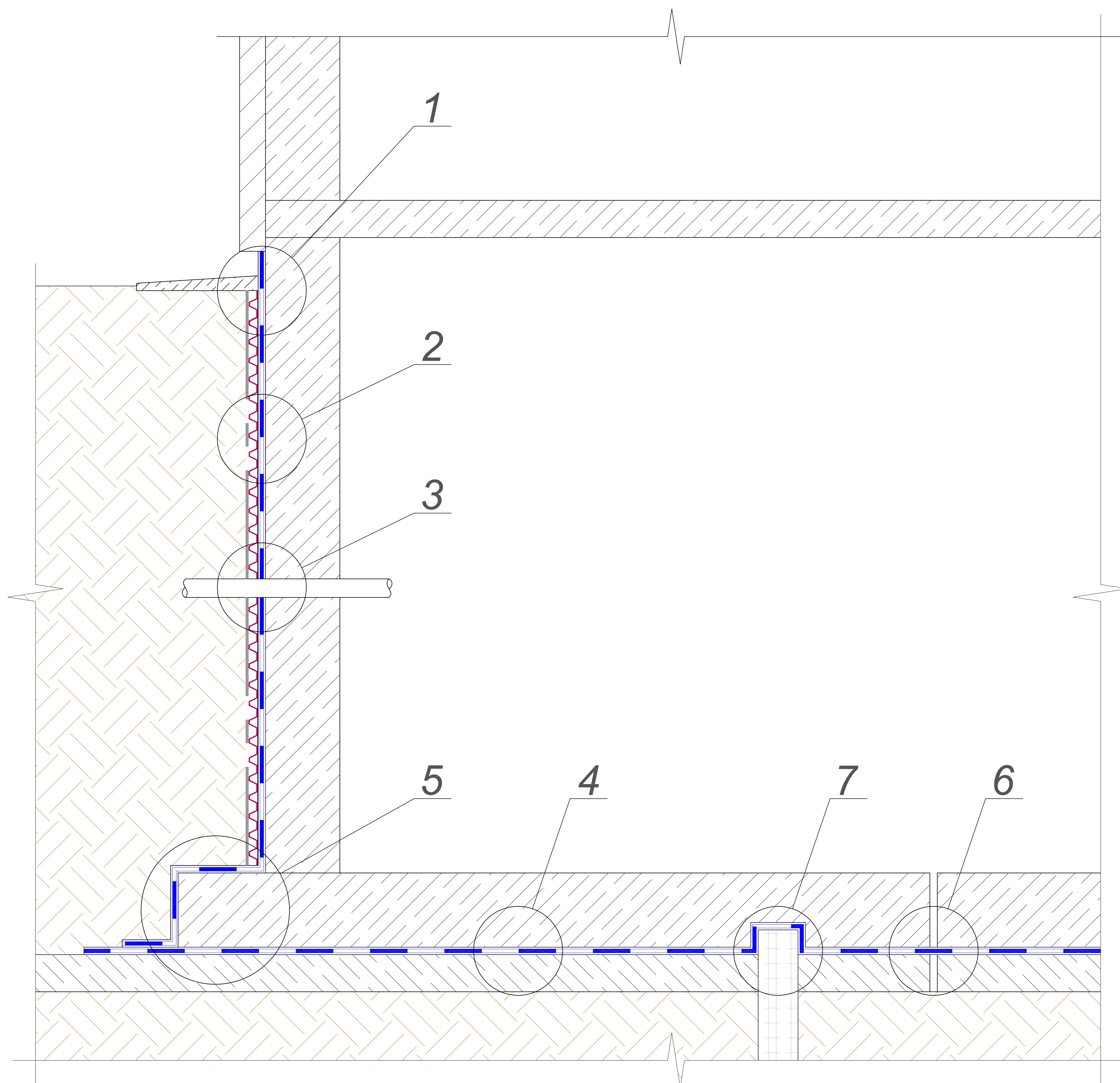
ООО "ТехноНИКОЛЬ-СТРОИТЕЛЬНЫЕ СИСТЕМЫ"

*Строительные системы ТехноНИКОЛЬ
ТН-ФУНДАМЕНТ Дренаж Лайт КМС
ФНД-07-01-01
Альбом узлов*

Москва 2015

№	Название	Шифр
1	Титульный лист	
2	Ведомость чертежей	
3	Схема маркировки узлов	
4	Устройство цоколя. Сопряжение с навесным фасадом. Вариант утепленной отмостки	ФНД-07-01-01-01
5	Устройство цоколя. Сопряжение с навесным фасадом. Вариант неутепленной отмостки	ФНД-07-01-01-02
6	Устройство цоколя с штукатурной отделкой. Сопряжение с штукатурным фасадом	ФНД-07-01-01-03
7	Устройство цоколя с облицовкой керамогранитом. Сопряжение с штукатурным фасадом	ФНД-07-01-01-04
8	Состав изоляционной системы. Вертикальная часть	ФНД-07-01-01-05
9	Обустройство трубных проходов	ФНД-07-01-01-01
10	Обустройство трубных проходов с применением специальных вводов заводского изготовления	ФНД-07-01-01-07
11	Вертикальный деформационный шов с боковой гидрошпонкой	ФНД-07-01-01-08
12	Вертикальный деформационный шов с центральной гидрошпонкой	ФНД-07-01-01-09
13	Состав изоляционной системы. Горизонтальная часть	ФНД-07-01-01-10
14	Сопряжение вертикальной и горизонтальной части фундамента	ФНД-07-01-01-11
15	Горизонтальный деформационный шов с боковой гидрошпонкой	ФНД-07-01-01-12
16	Горизонтальный деформационный шов с центральной гидрошпонкой	ФНД-07-01-01-13
17	Примыкание к оголовку сваи	ФНД-07-01-01-14
18	Внутренний угол	ФНД-07-01-01-15
19	Внешний угол	ФНД-07-01-01-16

						Строительные системы ТехноНИКОЛЬ			
Изм.	Кол.уч.	Лист	№ док.	Подпись	Дата				
						ТН-ФУНДАМЕНТ Дренаж Лайт ФНД-07-01-01	Стадия	Лист	Листов
							Р	2	19
						Ведомость чертежей			



- 1 - Устройство цоколя - узлы ФНД-07-01-01-01 - ФНД-07-01-01-4
- 2 - Состав изоляционной системы. Вертикальная часть - узел ФНД-07-01-01-05
- 3 - Обустройство трубных проходок - узел ФНД-07-01-01-06, узел ФНД-07-01-01-07
- 4 - Состав изоляционной системы. Горизонтальная часть - узел ФНД-07-01-01-10
- 5 - Сопряжение вертикальной и горизонтальной части фундамента - узел ФНД-07-01-01-11
- 6 - Горизонтальный деформационный шов - узел ФНД-07-01-01-12, узел ФНД-07-01-01-13
- 7 - Примыкание к оголовку сваи - узел ФНД-07-01-01-14

На схеме не показаны:

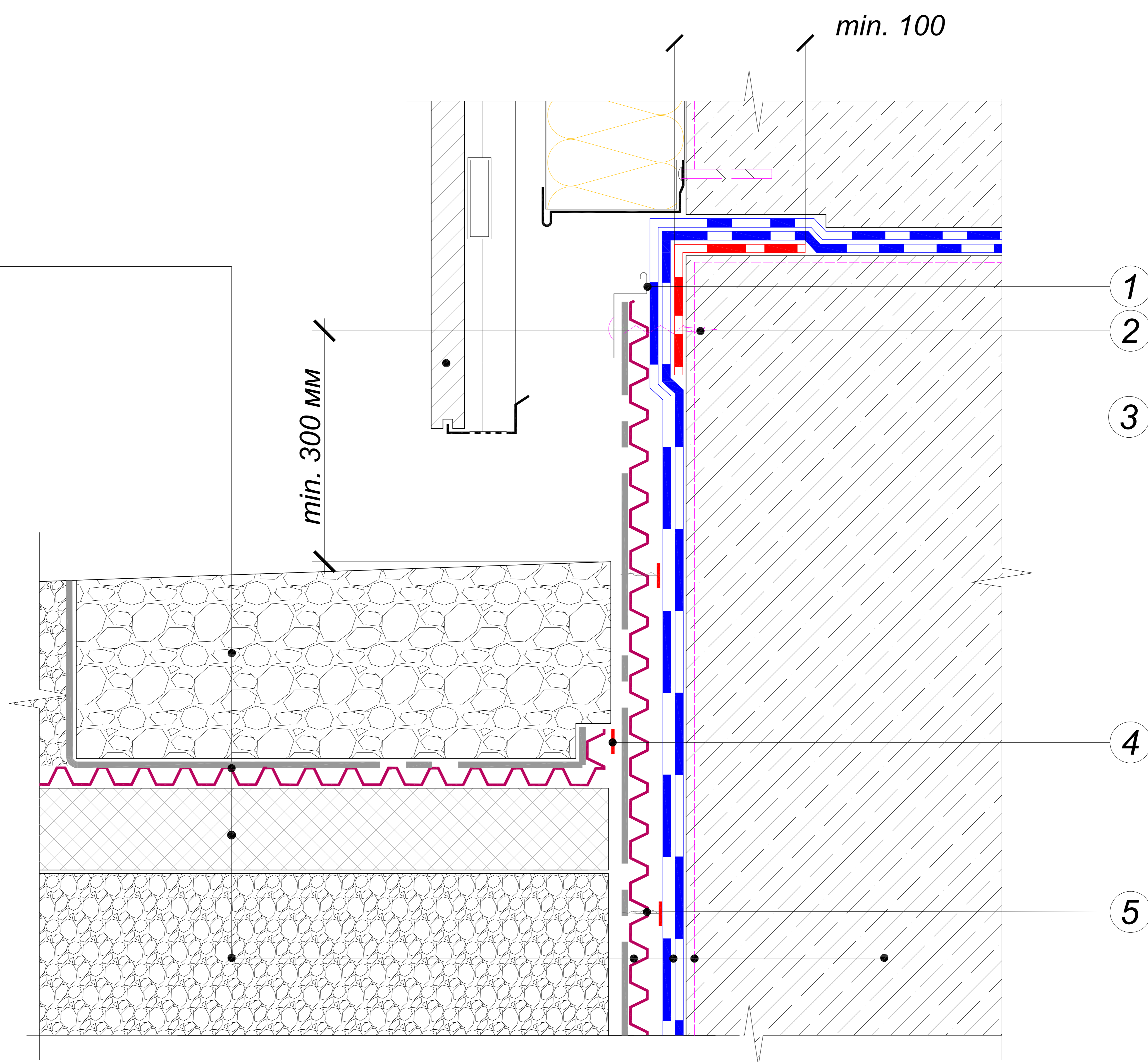
Вертикальный деформационный шов - узел ФНД-07-01-01-08, узел ФНД-07-01-01-09

Внутренний угол - узел ФНД-07-01-01-15

Внешний угол - узел ФНД-07-01-01-16

						Схема маркировки узлов	Лист
							3
Изм.	Кол.уч.	Лист	№ док.	Подпись	Дата		

- Гравийная отмостка
- Профилированная мембрана PLANTER гео
- Экструзионный пенополистирол CARBON ECO
- Грунт обратной засыпки
- Профилированная мембрана PLANTER гео
- Гидроизоляционная мембрана Техноэласт ЭПП 2 слоя
- Праймер битумный ТехноНИКОЛЬ №01*
- Фундаментная стена



- ① Краевой профиль для крепления PLANTER
- ④ Лента PLANTERBAND DUO
- ② Крепление мембраны PLANTER
- ⑤ Крепеж ТехноНИКОЛЬ №01
- ③ Конструкция фасада

* - альтернативные материалы: «Праймер битумный эмульсионный №04».

						Устройство цоколя. Сопряжение с навесным фасадом. Вариант утепленной отмостки	Лист
Изм.	Кол.уч.	Лист	№ док.	Подпись	Дата		4

Гравийная отмостка

Профилированная мембрана PLANTER geo

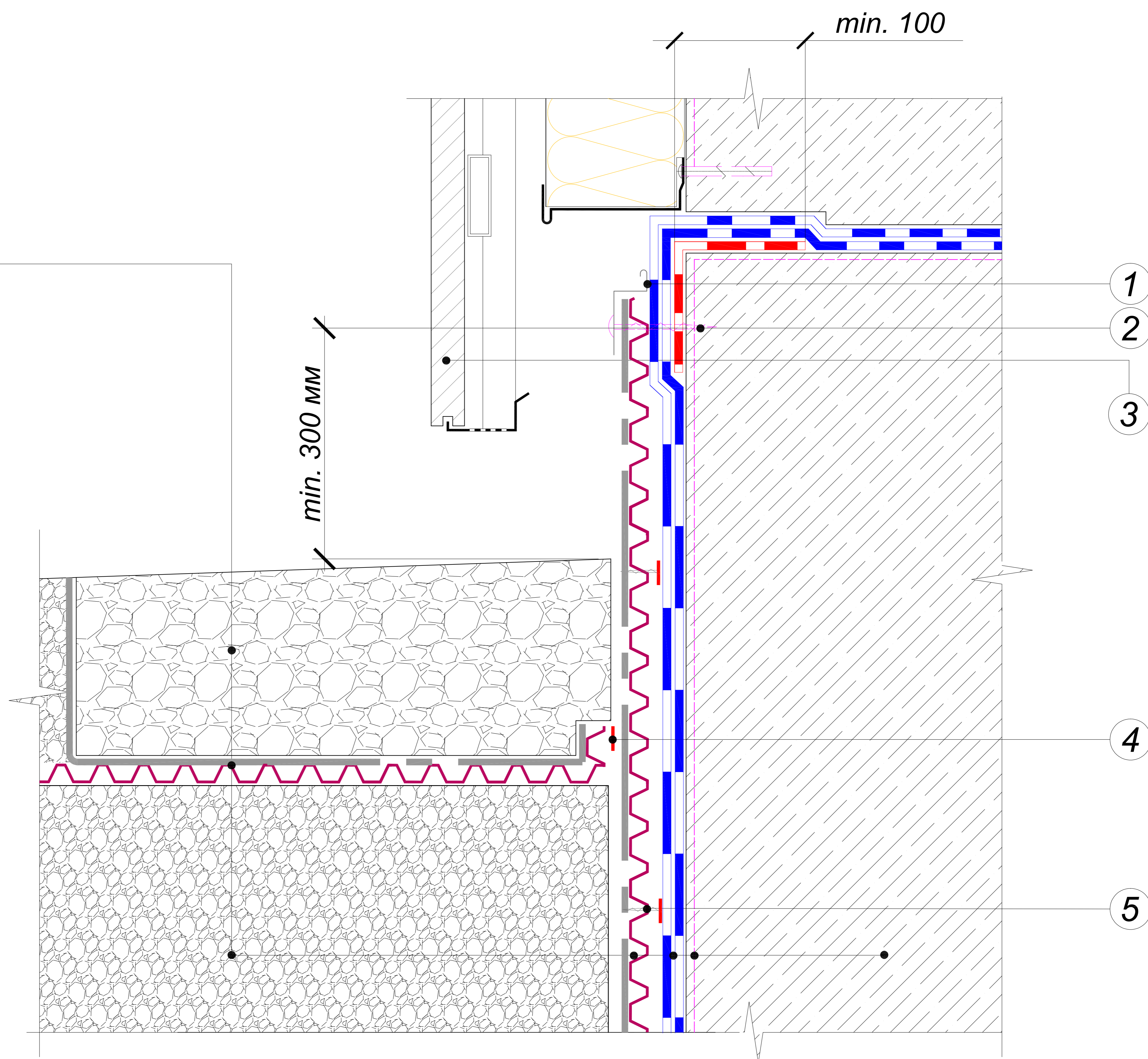
Грунт обратной засыпки

Профилированная мембрана PLANTER geo

Гидроизоляционная мембрана Техноэласт ЭПП 2 слоя

Праймер битумный ТехноНИКОЛЬ №01*

Фундаментная стена



- | | |
|---|--------------------------|
| ① Краевой профиль для крепления PLANTER | ④ Лента PLANTERBAND DUO |
| ② Крепление мембраны PLANTER | ⑤ Крепеж ТехноНИКОЛЬ №01 |
| ③ Конструкция фасада | |

* - альтернативные материалы: «Праймер битумный эмульсионный №04».

						Устройство цоколя. Сопряжение с навесным фасадом. Вариант неутепленной отмостки	Лист
Изм.	Кол.уч.	Лист	№ док.	Подпись	Дата		5

Защитно-декоративная штукатурка

Кварцевая грунтовка

Фасадная стеклотканевая щелочестойкая сетка (2 слоя)

Базовый штукатурный состав

Экструзионный пенополистирол ТЕХНОНИКОЛЬ CARBON ECO

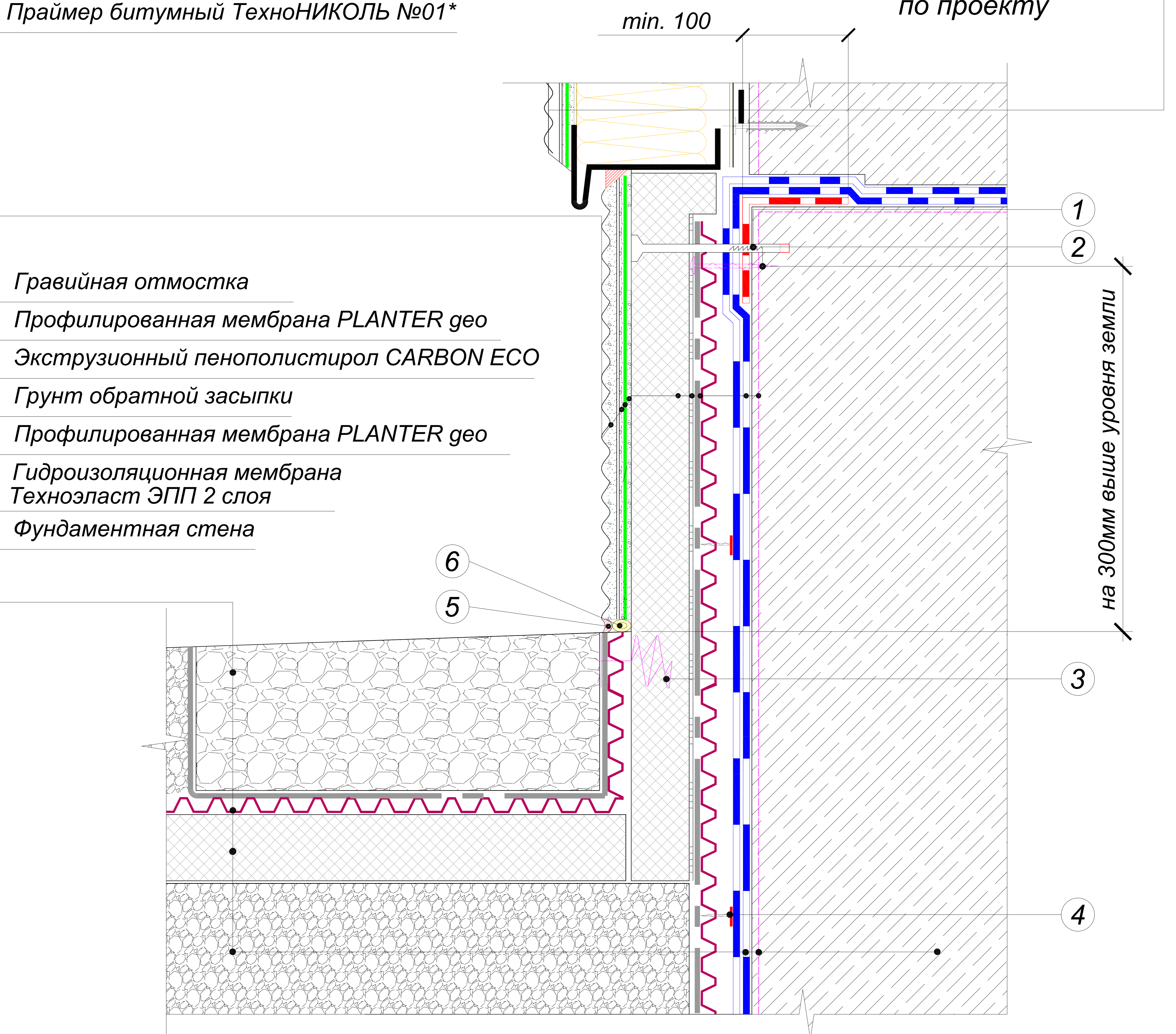
Клей-пена ТЕХНОНИКОЛЬ для пенополистирола

Профилированная мембрана PLANTER гео

Гидроизоляционная мембрана Техноэласт ЭПП 2 слоя

Праймер битумный ТехноНИКОЛЬ №01*

Конструкция фасада
по проекту



- | | |
|--|--|
| ① Тарельчатый дюбель с распорным элементом | ④ Крепеж ТехноНИКОЛЬ №01 |
| ② Крепление мембраны PLANTER | ⑤ Однокомпонентный полиуретановый герметик |
| ③ Тарельчатый крепеж ТехноНИКОЛЬ тип R | ⑥ Уплотнитель (шнур типа "Вилатерм") |

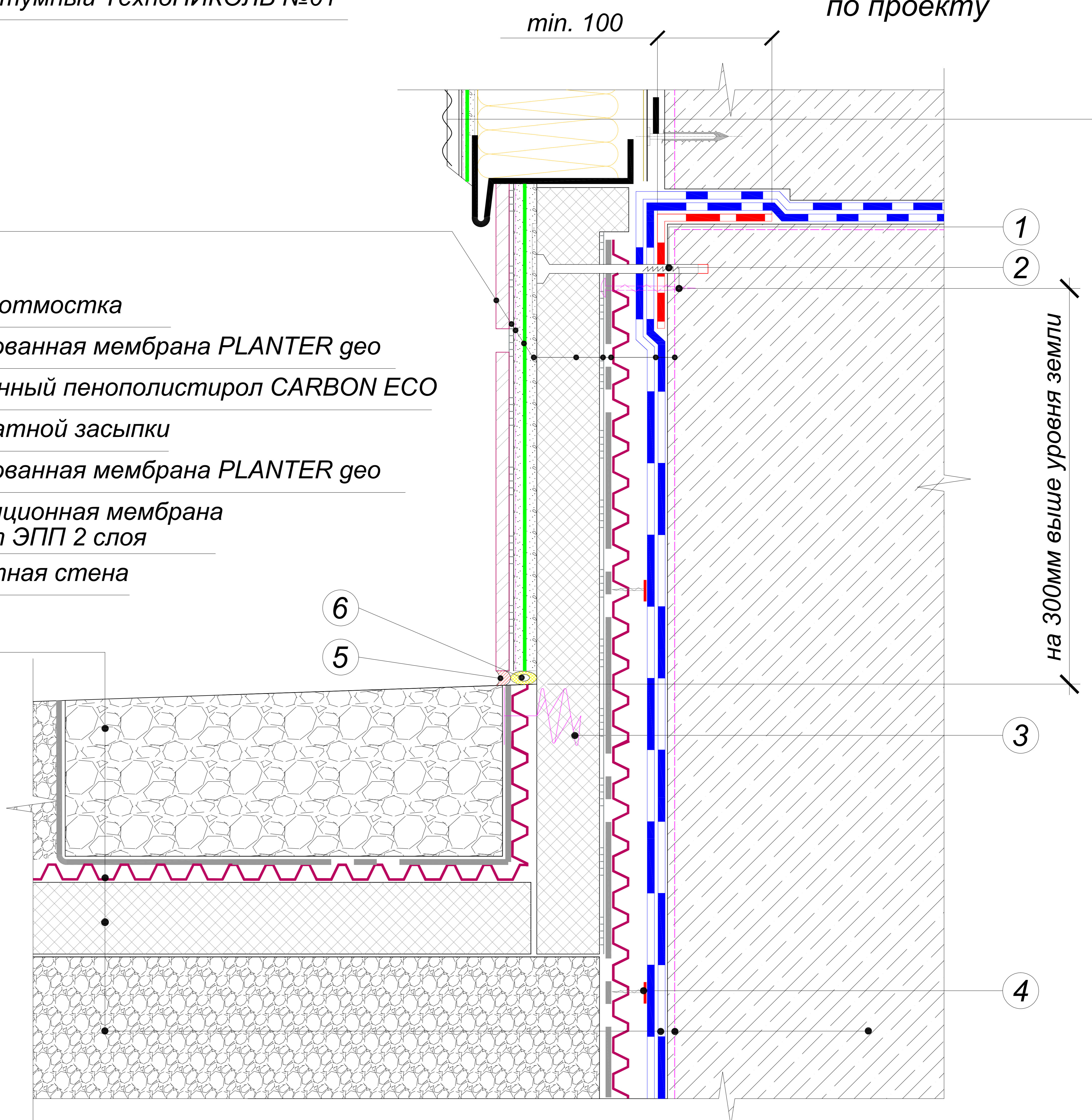
* - альтернативные материалы: «Праймер битумный эмульсионный №04».

						Устройство цоколя с штукатурной отделкой. Сопряжение с штукатурным фасадом	Лист
Изм.	Кол.уч.	Лист	№ док.	Подпись	Дата		6

Декоративная плитка
Клей для декоративной плитки
Кварцевая грунтовка
Фасадная стеклотканевая щелочестойкая сетка (2 слоя)
Базовый штукатурный состав
Экструзионный пенополистирол ТЕХНОНИКОЛЬ CARBON ECO
Клей-пена ТЕХНОНИКОЛЬ для пенополистирола
Профилированная мембрана PLANTER geo
Гидроизоляционная мембрана Техноэласт ЭПП 2 слоя
Праймер битумный ТехноНИКОЛЬ №01**

Конструкция фасада
по проекту

Гравийная отмостка
Профилированная мембрана PLANTER geo
Экструзионный пенополистирол CARBON ECO
Грунт обратной засыпки
Профилированная мембрана PLANTER geo
Гидроизоляционная мембрана
Техноэласт ЭПП 2 слоя
Фундаментная стена

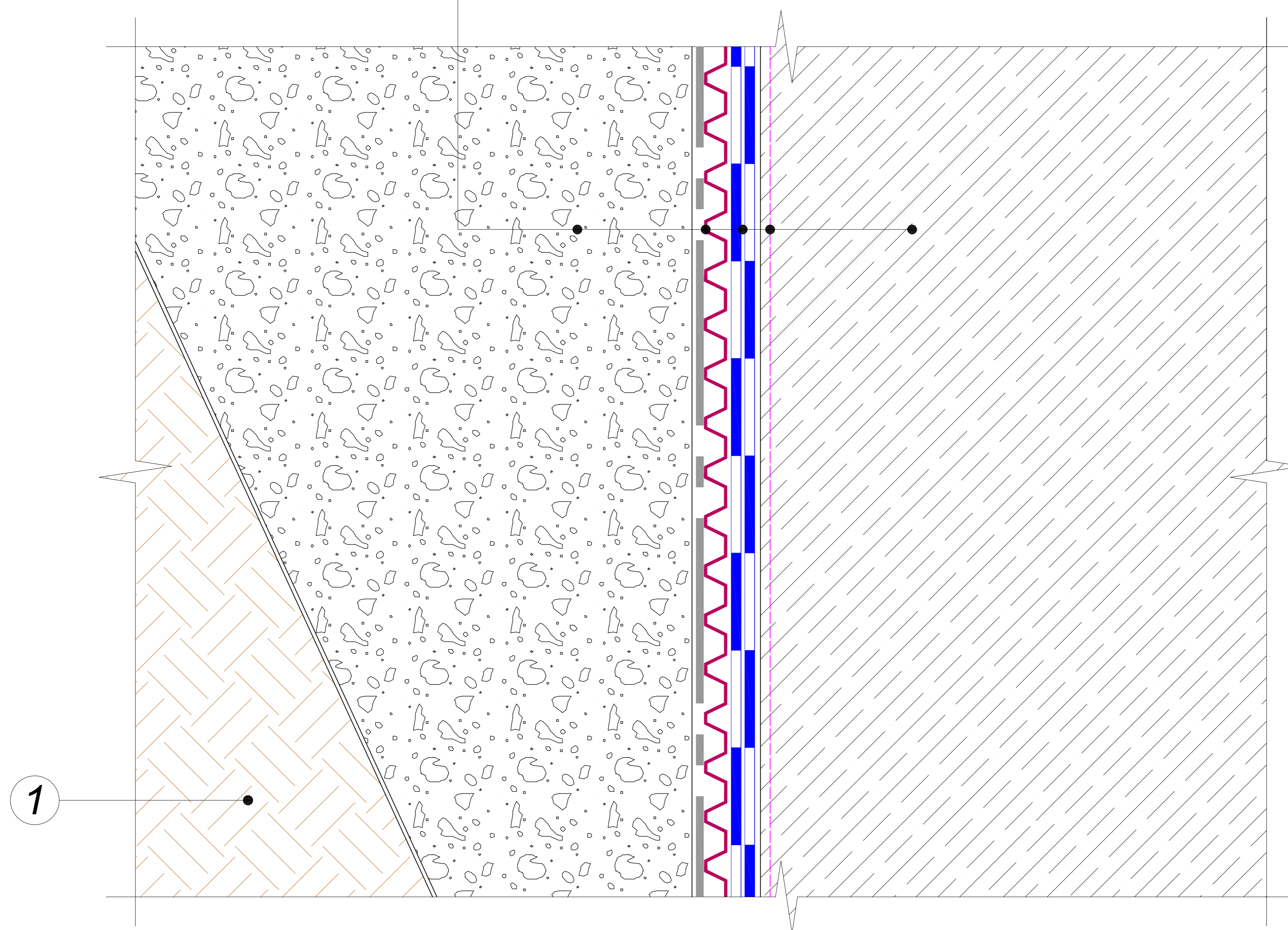


- | | |
|--|--|
| ① Тарельчатый дюбель с распорным элементом | ④ Крепеж ТехноНИКОЛЬ №01 |
| ② Крепление мембраны PLANTER | ⑤ Однокомпонентный полиуретановый герметик |
| ③ Тарельчатый крепеж ТехноНИКОЛЬ тип R | ⑥ Уплотнитель (шнур типа "Вилатерм") |

* - альтернативные материалы: «Праймер битумный эмульсионный №04»
Устройство цоколя с облицовкой керамогранитом.
Сопряжение с штукатурным фасадом

						Устройство цоколя с облицовкой керамогранитом. Сопряжение с штукатурным фасадом	Лист
							7
Изм.	Коп.уч.	Лист	№ док.	Подпись	Дата		

Грунт обратной засыпки
 Профилированная мембрана PLANTER гео
 Гидроизоляционная мембрана Техноэласт ЭПП 2 слоя
 Праймер битумный ТехноНИКОЛЬ №01 *
 Фундаментная стена

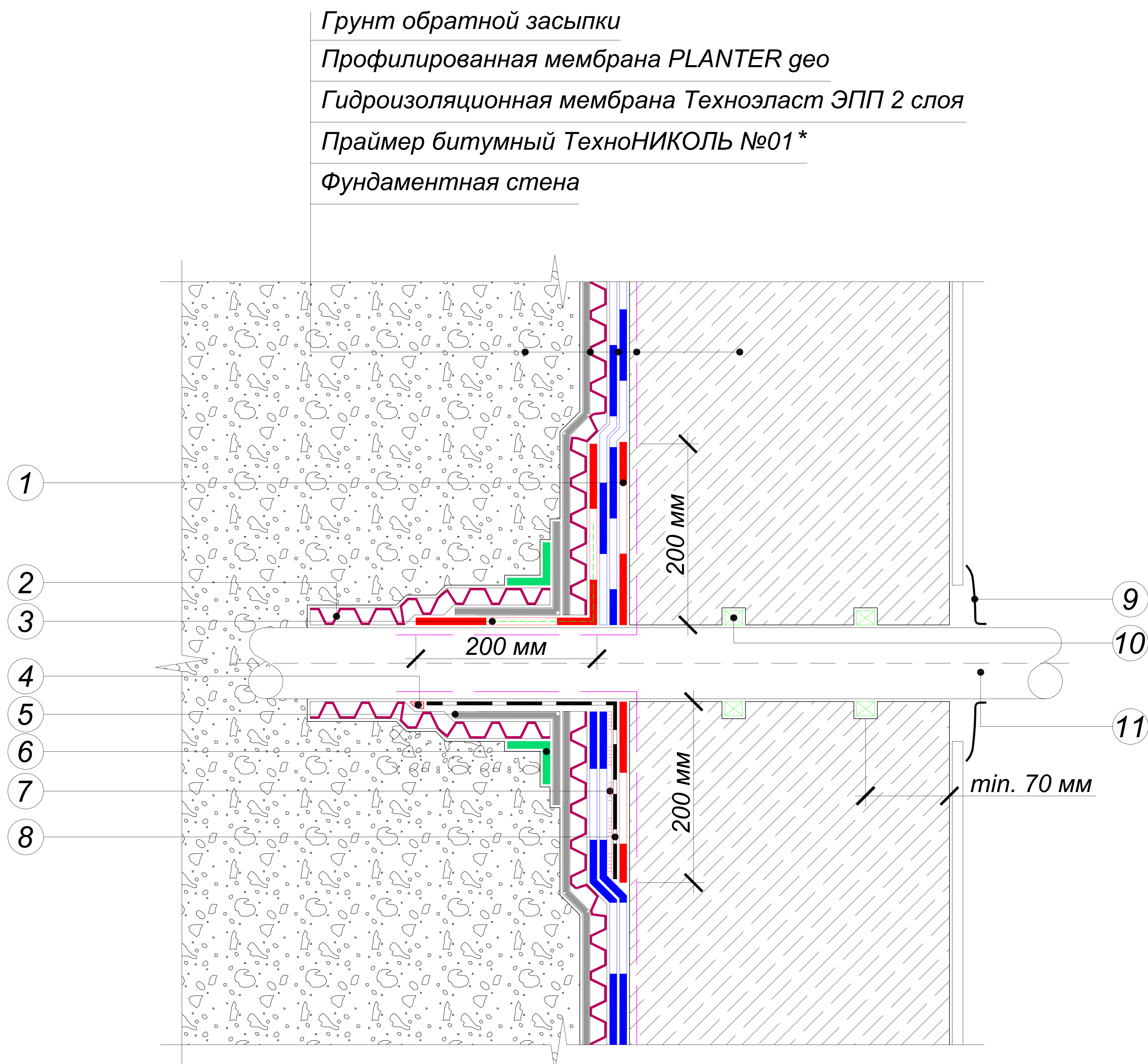


1 Грунт естественный

*-альтернативные материалы: «Праймер битумный эмульсионный №04».

						Состав изоляционной системы. Вертикальная часть	Лист
Изм.	Кол.уч.	Лист	№ док.	Подпись	Дата		8

Вариант с мастикой ТехноНИКОЛЬ



Вариант с эластичной манжетой

- | | | | |
|---|--|---|------------------------------------|
| ① | Слой усиления Техноэласт ЭПП | ⑥ | Лента НИКОБЕНД |
| ② | Полоса PLANTER standard вокруг трубы** | ⑦ | Промазать мастикой ТехноНИКОЛЬ №42 |
| ③ | Усиленная стеклотканью мастика ТехноНИКОЛЬ | ⑧ | Эластичная манжета** |
| ④ | Полиуретановый герметик ТехноНИКОЛЬ | ⑨ | Внутренняя муфта |
| ⑤ | Геотекстильное полотно ТехноНИКОЛЬ*** | ⑩ | Шнур набухающий |
| | | ⑪ | Труба |

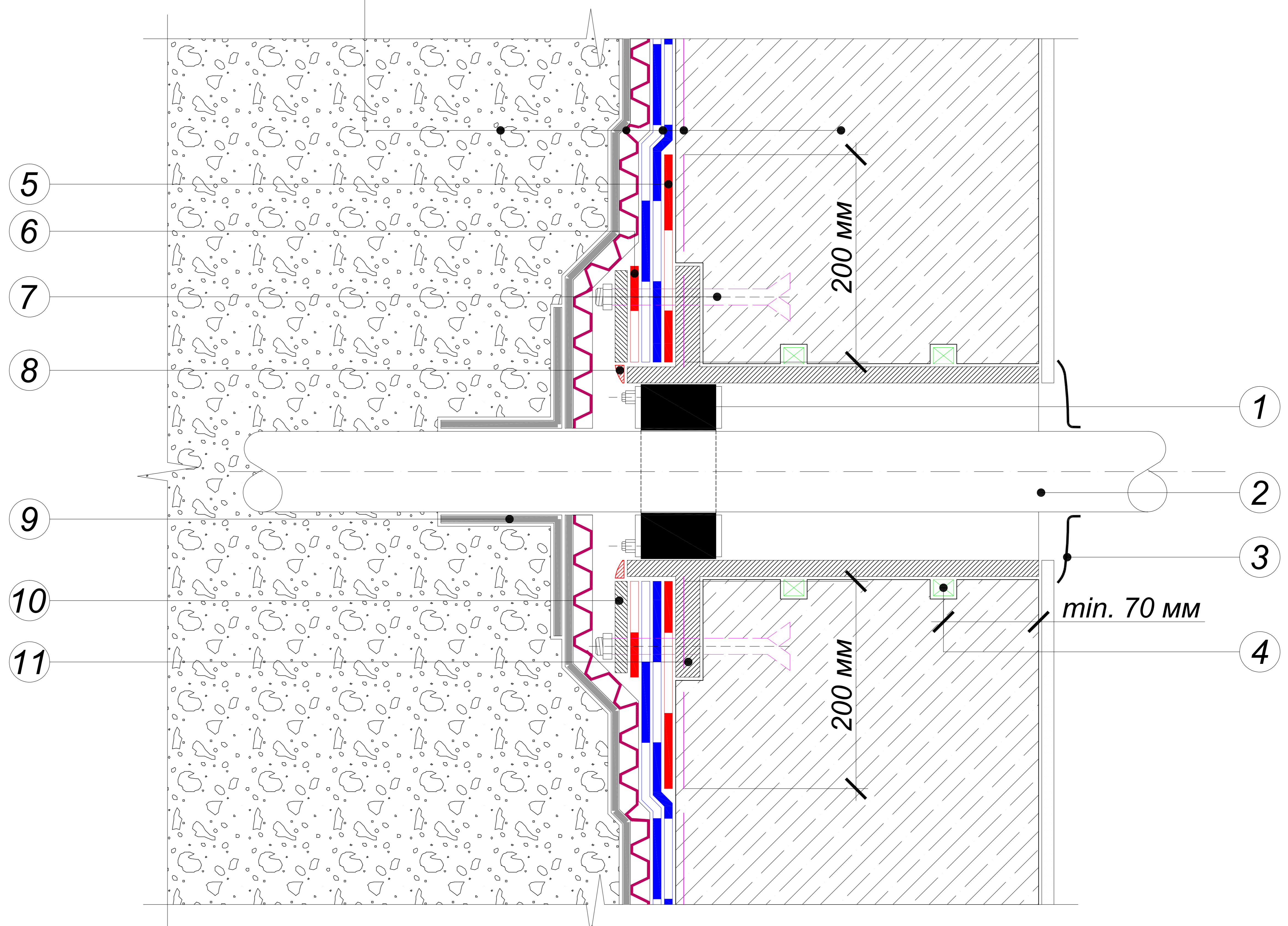
*-альтернативные материалы: «Граймер битумный эмульсионный №04».

**-дополнительно фиксируется хомутами

***-с размерами 100*100 мм

									Лист
									9
Изм.	Кол.уч.	Лист	№ док.	Подпись	Дата	Обустройство трубных проходок			

Грунт обратной засыпки
Профилированная мембрана PLANTER гео
Гидроизоляционная мембрана Техноэласт ЭПП 2 слоя
Праймер битумный ТехноНИКОЛЬ №01*
Фундаментная стена



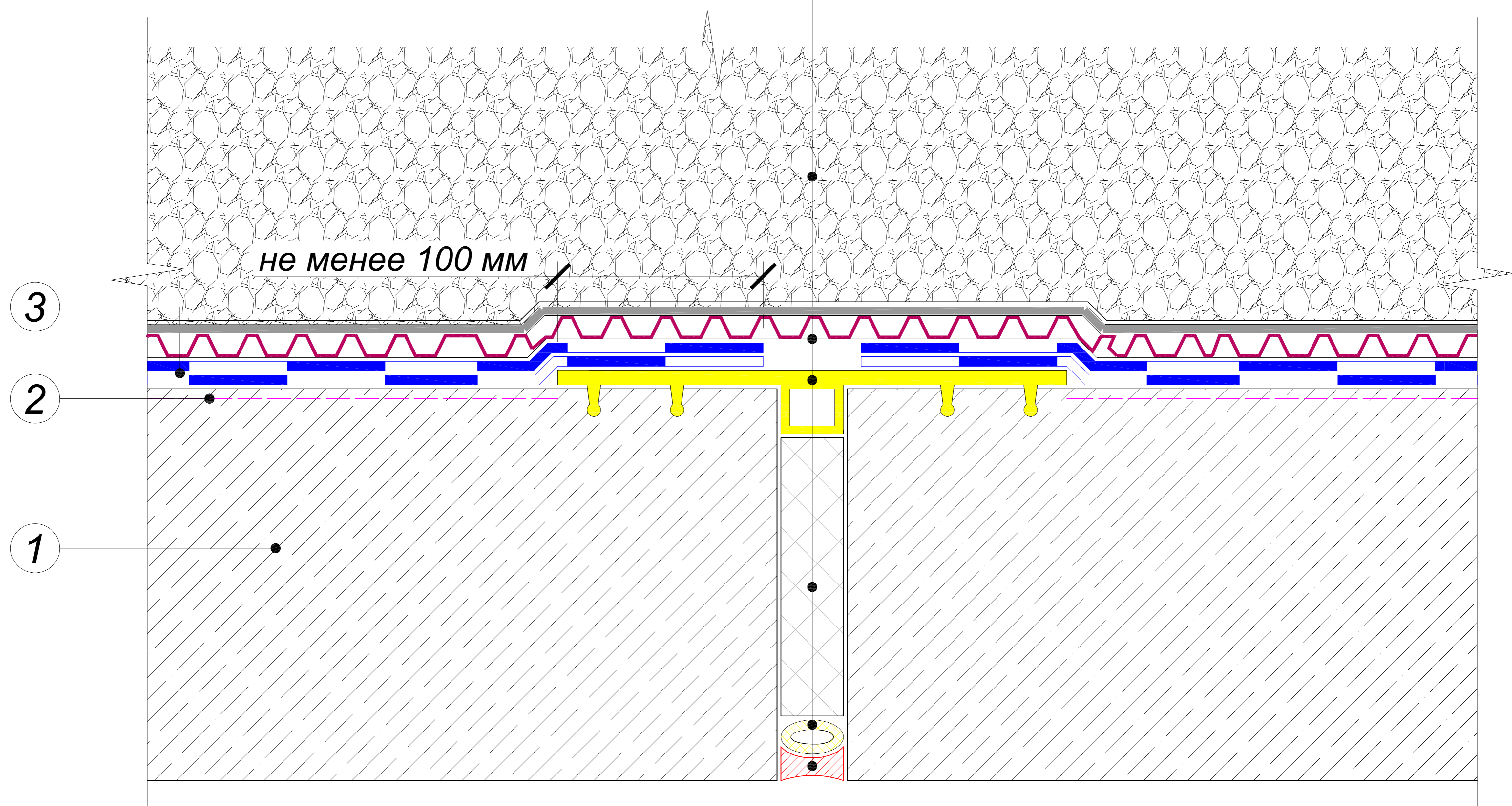
- | | | | |
|---|------------------------------------|---|--------------------------------------|
| ① | Внутренний герметизирующий элемент | ⑥ | Прижимная прокладка Техноэласт ЭПП |
| ② | Труба | ⑦ | Анкерный болт |
| ③ | Внутренняя муфта | ⑧ | Полиуретановый герметик ТехноНИКОЛЬ |
| ④ | Шнур набухающий | ⑨ | Геотекстильное полотно ТехноНИКОЛЬ** |
| ⑤ | Слой усиления Техноэласт ЭПП | ⑩ | Металлический прижимной элемент |
| | | ⑪ | Гильза металлическая |

*-альтернативные материалы: «Праймер битумный эмульсионный №04».

**-с размерами 100*100 мм

						Обустройство трубных проходок с применением специальных вводов заводского изготовления	Лист
							10
Изм.	Кол.уч.	Лист	№ док.	Подпись	Дата		

Грунт обратной засыпки
Профилированная мембрана PLANTER гео
Боковая ПВХ гидрошпонка ТехноНИКОЛЬ
Экструзионный пенополистирол CARBON ECO
Уплотнитель (шнур типа "Вилатерм")
Полиуретановый герметик ТехноНИКОЛЬ

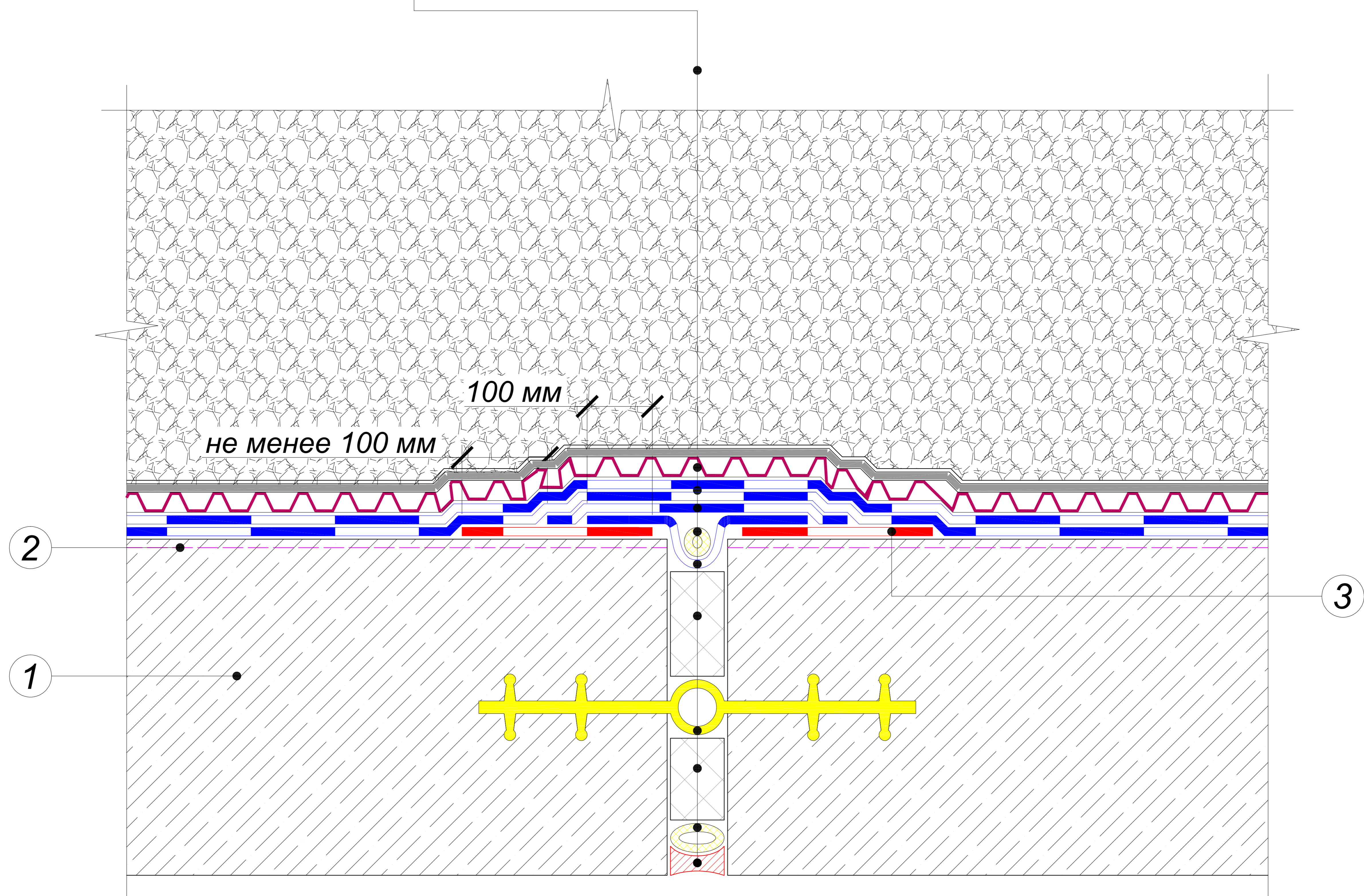


- ① Вертикальная ограждающая конструкция фундамента
- ② Праймер битумный ТехноНИКОЛЬ №01*
- ③ Гидроизоляционная мембрана Техноэласт ЭПП 2 слоя

*-альтернативные материалы: «Праймер битумный эмульсионный №04».

						Вертикальный деформационный шов с боковой гидрошпонкой	Лист
							11
Изм.	Кол.уч.	Лист	№ док.	Подпись	Дата		

Грунт обратной засыпки
Профилированная мембрана PLANTER гео
Гидроизоляционная мембрана Техноэласт ЭПП 2 слоя
Техноэласт ФЛЕКС
Уплотнитель (шнур типа "Гермит")
Безосновный битумно-полимерный материал
Экструзионный пенополистирол CARBON ECO
Центральная ПВХ гидрошпонка ТехноНИКОЛЬ
Экструзионный пенополистирол CARBON ECO
Уплотнитель (шнур типа "Вилатерм")
Полиуретановый герметик ТехноНИКОЛЬ

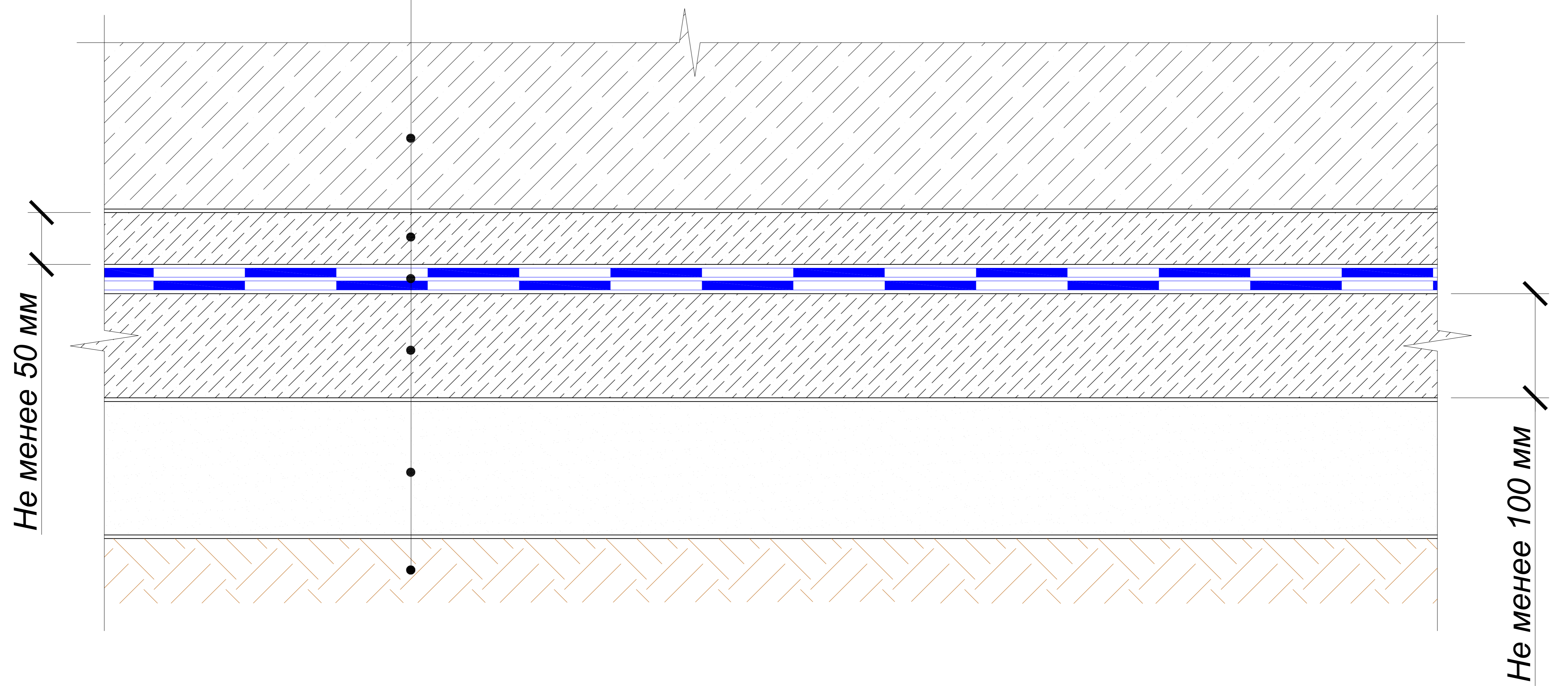


- ① Вертикальная ограждающая конструкция фундамента
- ② Праймер битумный ТехноНИКОЛЬ №01*
- ③ Слой усиления Техноэласт ЭПП

*-альтернативные материалы: «Праймер битумный эмульсионный №04».

						Вертикальный деформационный шов с центральной гидрошпонкой	Лист
Изм.	Кол.уч.	Лист	№ док.	Подпись	Дата		12

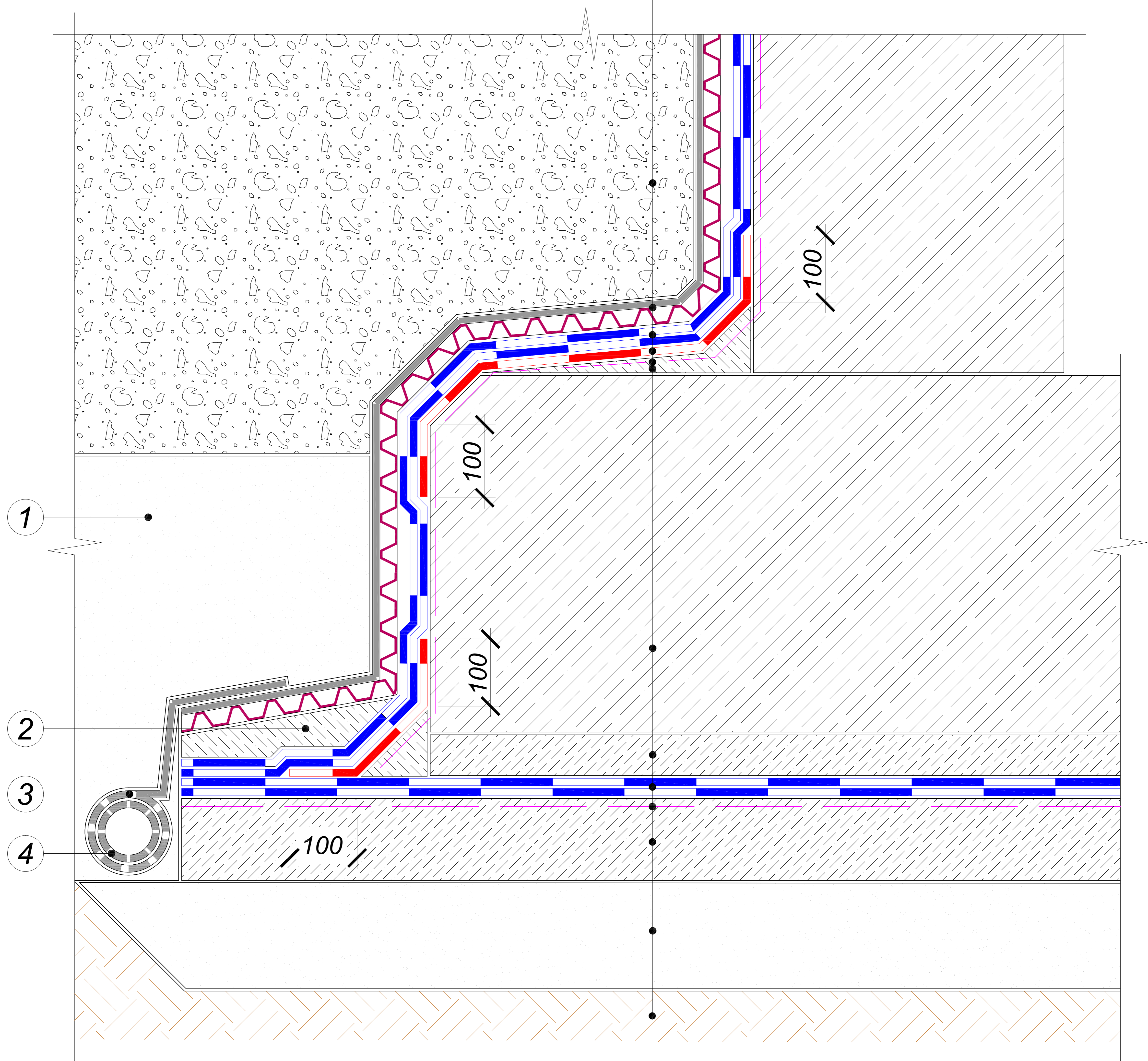
Фундаментная плита
 Защитная Ц/П стяжка
 Гидроизоляционная мембрана Техноэласт ЭПП 2 слоя*
 Бетонная подготовка
 Уплотненная выравнивающая песчаная подготовка
 Уплотненное грунтовое основание



*-первый слой укладывается свободно и сваривается в нахлестах, либо наплавляется по праймеру.
 Второй слой наплавляется по первому слою

						Состав изоляционной системы. Горизонтальная часть	Лист
Изм.	Кол.уч.	Лист	№ док.	Подпись	Дата		13

Грунт обратной засыпки
Профилированная мембрана PLANTER geo
Гидроизоляционная мембрана Техноэласт ЭПП 2 слоя
Слой усиления Техноэласт ЭПП
Праймер битумный ТехноНИКОЛЬ №01*
Разуклонка 1:10 (ц/п раствор)
Фундаментная плита
Защитная Ц/П стяжка
Гидроизоляционная мембрана Техноэласт ЭПП 2 слоя
Праймер битумный ТехноНИКОЛЬ №01*
Бетонная подготовка
Уплотненная выравнивающая песчаная подготовка
Уплотненное грунтовое основание

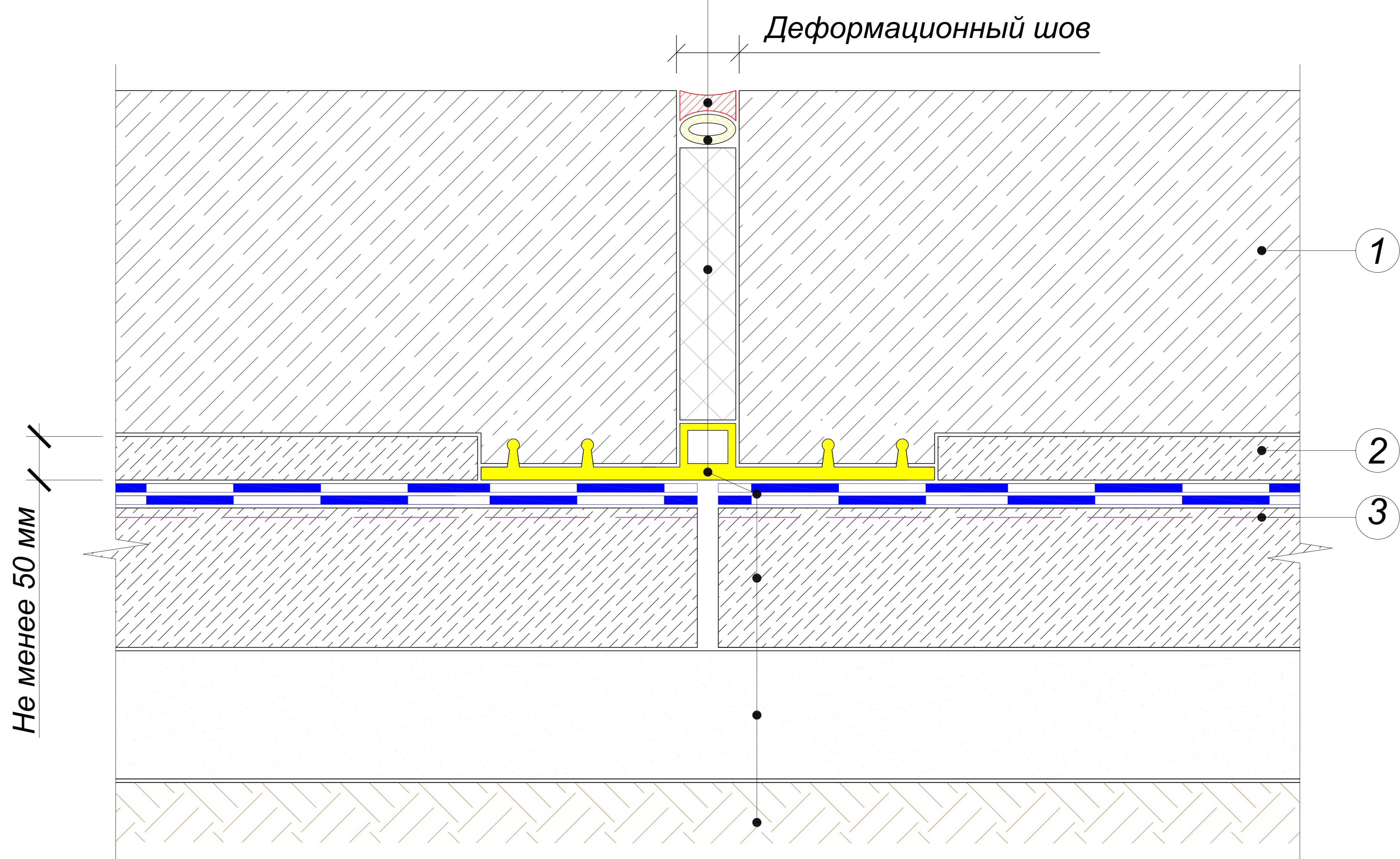


- ① Дренажная обсыпка однослойная
② Разуклонка 1:10 (ц/п раствор)
③ Геотекстильное полотно
④ Дренажная труба

*-альтернативные материалы: «Праймер битумный эмульсионный №04».

						Сопряжение вертикальной и горизонтальной части фундамента	Лист
Изм.	Кол.уч.	Лист	№ док.	Подпись	Дата		14

Полиуретановый герметик ТехноНИКОЛЬ
Уплотнитель (шнур типа "Вилатерм")
Экструзионный пенополистирол CARBON ECO
Боковая битумосовместимая гидрошпонка
Гидроизоляционная мембрана Техноэласт ЭПП 2 слоя
Бетонная подготовка
Уплотненная выравнивающая песчаная подготовка
Уплотненное грунтовое основание

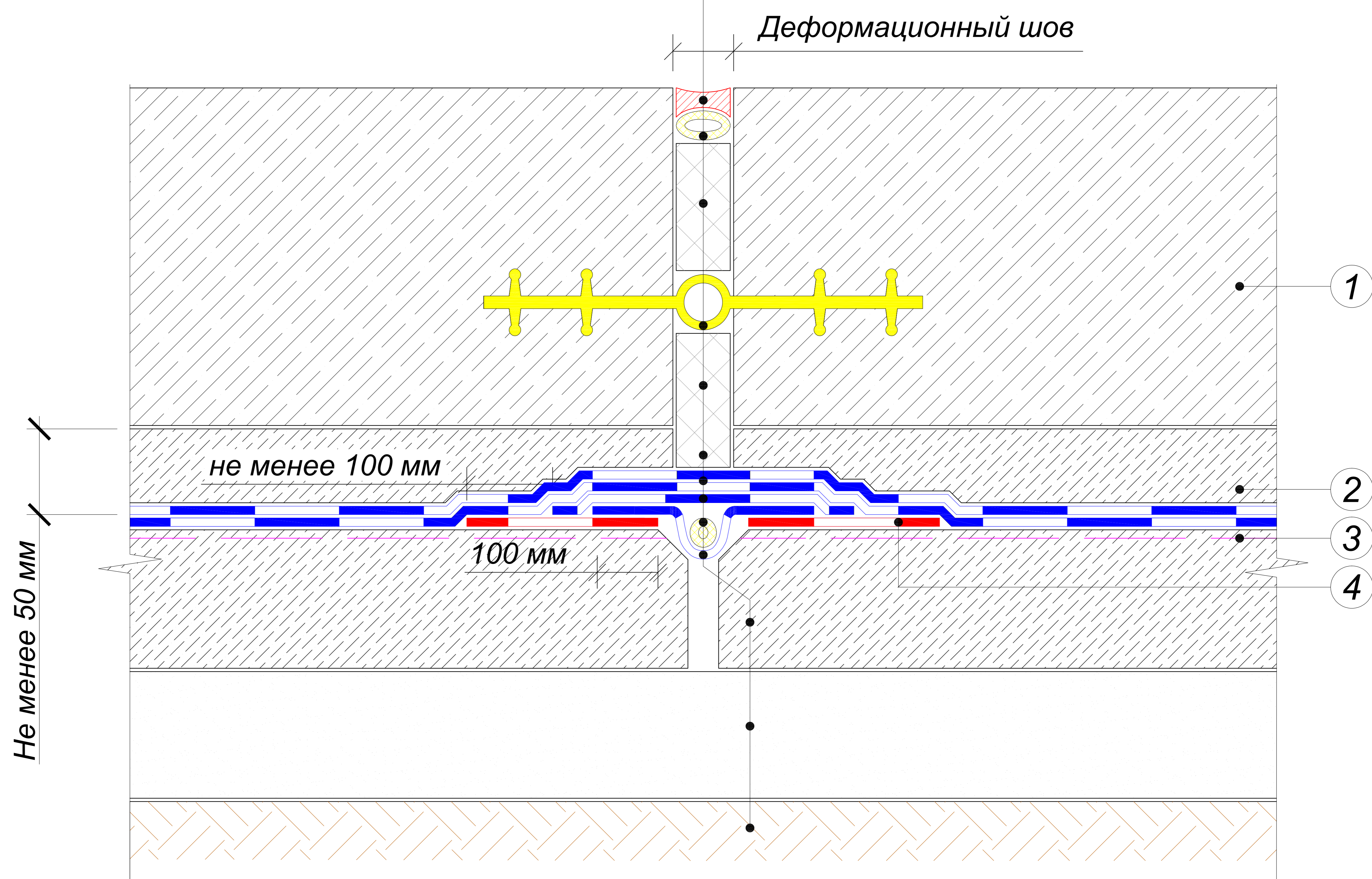


- 1 Фундаментная плита
- 2 Защитная Ц/П стяжка
- 3 Праймер битумный ТехноНИКОЛЬ №01*

*-альтернативные материалы: «Праймер битумный эмульсионный №04».

						Горизонтальный деформационный шов с боковой гидрошпонкой	Лист
							15
Изм.	Кол.уч.	Лист	№ док.	Подпись	Дата		

Полиуретановый герметик ТехноНИКОЛЬ
Уплотнитель (шнур типа "Вилатерм")
Экструзионный пенополистирол CARBON ECO
Внутренняя ПВХ гидрошпонка ТехноНИКОЛЬ
Экструзионный пенополистирол CARBON ECO
Гидроизоляционная мембрана Техноэласт ЭПП 2 слоя
Безосновный битумно-полимерный материал
Уплотнитель (шнур типа "Гермит")
Техноэласт ФЛЕКС
Бетонная подготовка
Уплотненная выравнивающая песчаная подготовка
Уплотненное грунтовое основание

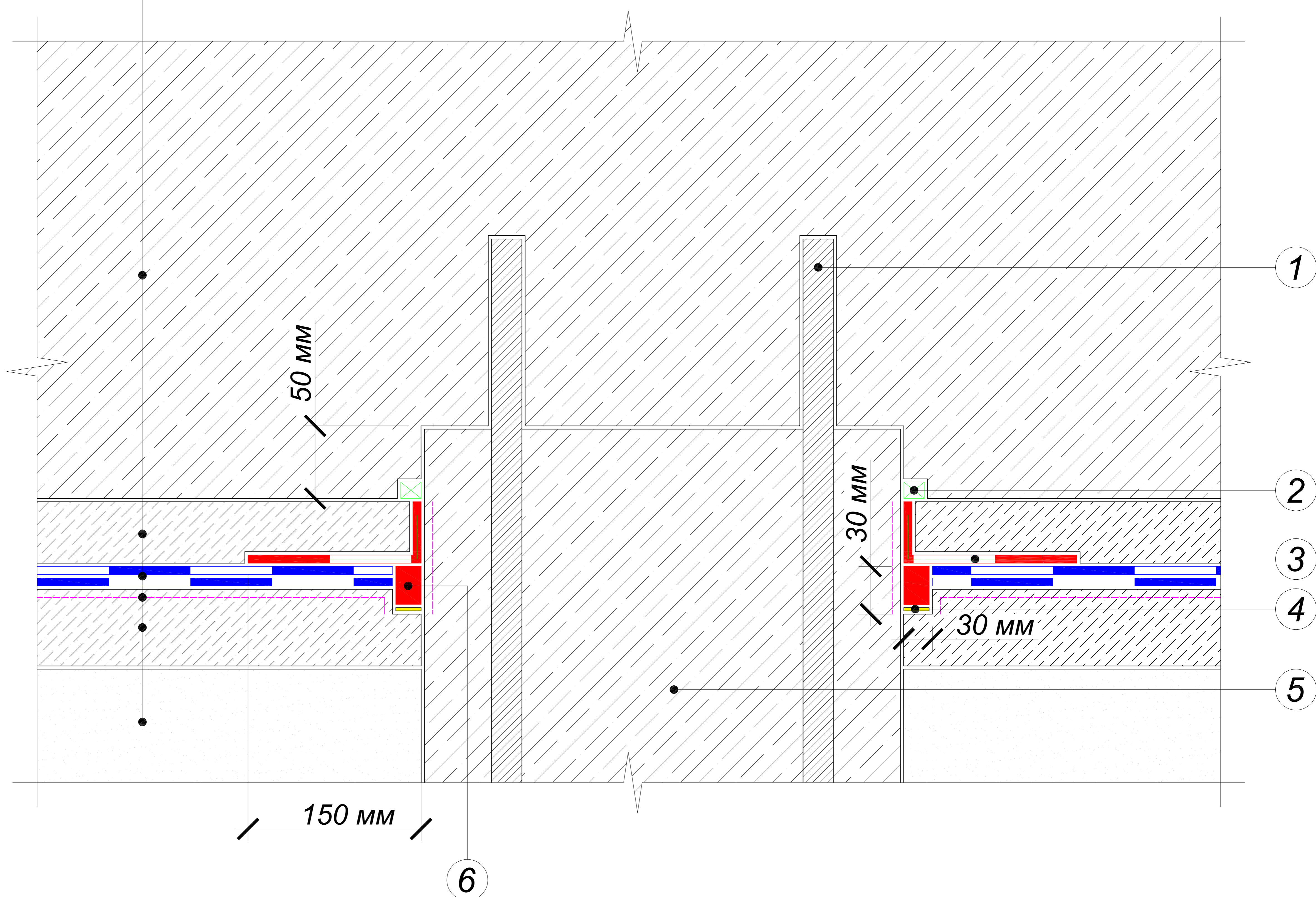


- ① Фундаментная плита
- ② Защитная Ц/П стяжка
- ③ Праймер битумный ТехноНИКОЛЬ №01*
- ④ Слой усиления Техноэласт TERRA

*-альтернативные материалы: «Праймер битумный эмульсионный №04».

						Горизонтальный деформационный шов с центральной гидрошпонкой	Лист
Изм.	Кол.уч.	Лист	№ док.	Подпись	Дата		16

Фундаментная плита
Защитная Ц/П стяжка
Гидроизоляционная мембрана Техноэласт ЭПП 2 слоя
Праймер битумный ТехноНИКОЛЬ №01*
Бетонная подготовка
Уплотненная выравнивающая песчаная подготовка



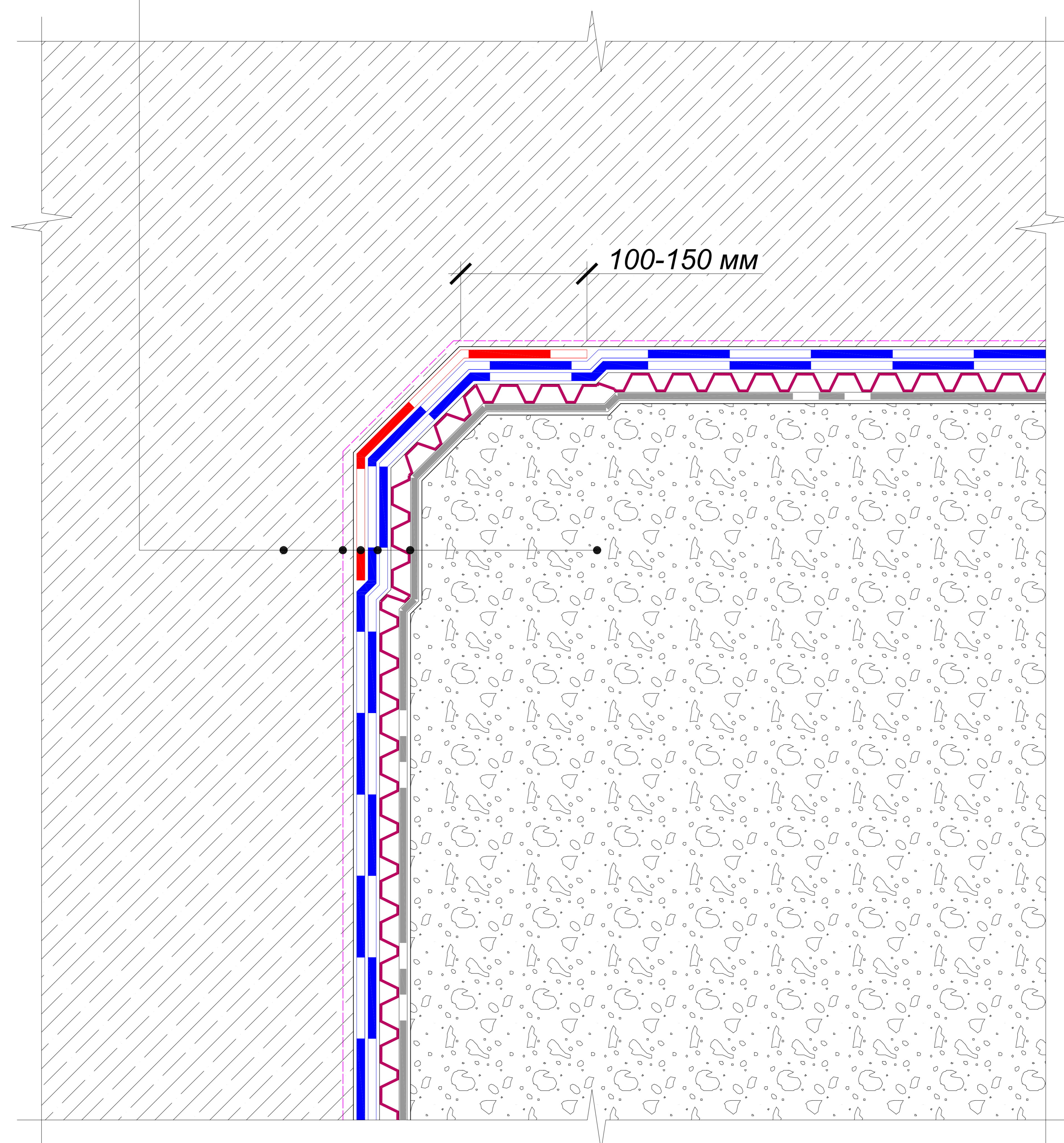
- ① Выпуски арматуры
- ② Шнур набухающий
- ③ Усиленная стеклотканью мастика ТехноНИКОЛЬ №21**
- ④ Антиадгезионная прокладка (например, полоса рубероида)
- ⑤ Свая
- ⑥ Битумно-полимерный герметик ТехноНИКОЛЬ №42

*-альтернативные материалы: «Праймер битумный эмульсионный №04».

**-перед нанесением мастики необходимо оплавить защитную пленку Техноэласт ЭПП

									Лист
									17
Изм.	Кол.уч.	Лист	№ док.	Подпись	Дата	Примыкание к оголовку сваи			

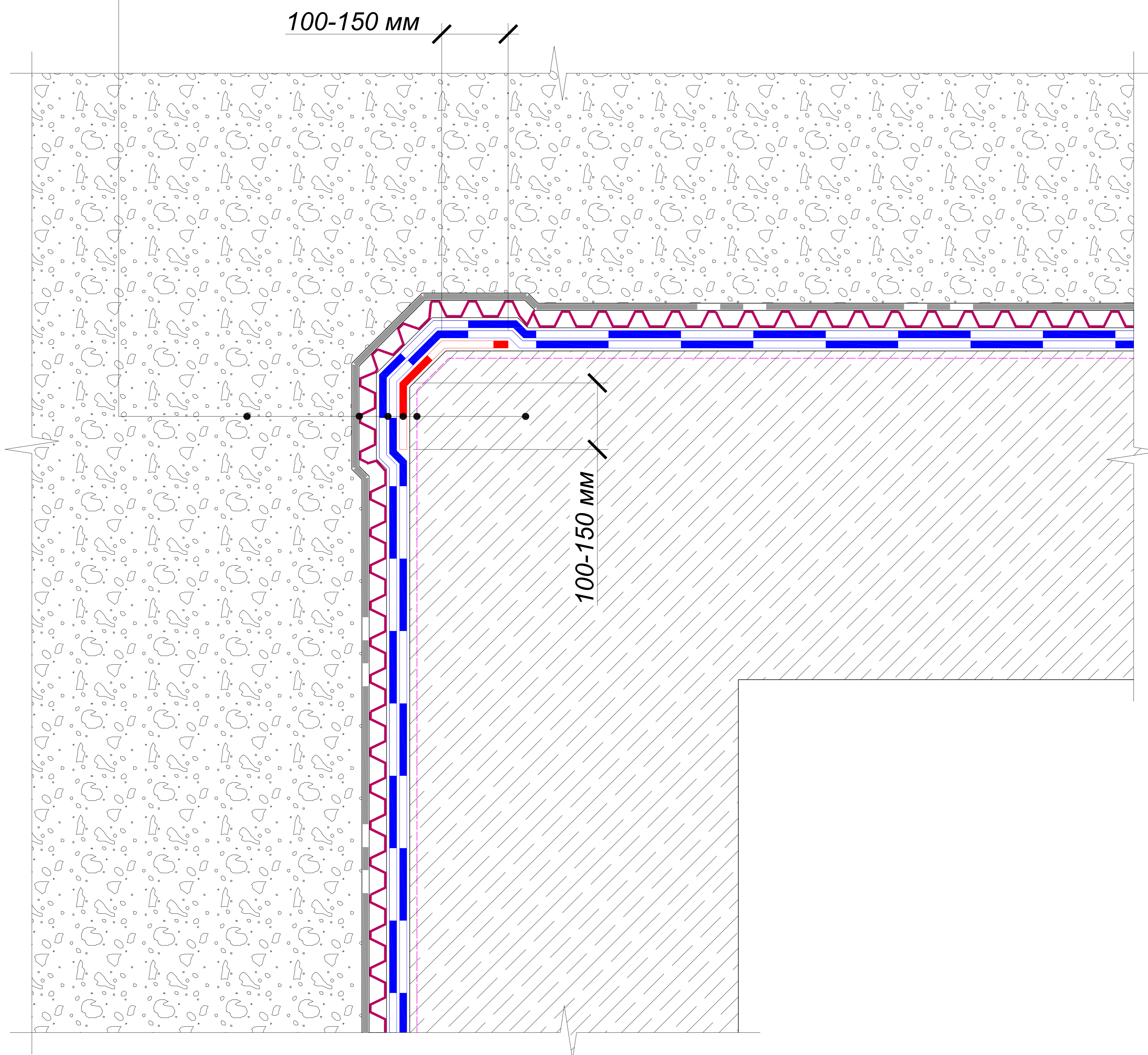
- Фундаментная стена
- Праймер битумный ТехноНИКОЛЬ №01 *
- Слой усиления Техноэласт ЭПП
- Гидроизоляционная мембрана Техноэласт ЭПП 2 слоя
- Профилированная мембрана PLANTER гео
- Грунт обратной засыпки



*-альтернативные материалы: «Праймер битумный эмульсионный №04».

						Внутренний угол	Лист
							18
Изм.	Кол.уч.	Лист	№ док.	Подпись	Дата		

- Грунт обратной засыпки
- Профилированная мембрана PLANTER geo
- Гидроизоляционная мембрана Техноэласт ЭПП 2 слоя
- Слой усиления Техноэласт ЭПП
- Праймер битумный ТехноНИКОЛЬ №01 *
- Фундаментная стена



*-альтернативные материалы: «Праймер битумный эмульсионный №04».

						Внешний угол	Лист
Изм.	Кол.уч.	Лист	№ док.	Подпись	Дата		19