


ООО "ТехноНИКОЛЬ-СТРОИТЕЛЬНЫЕ СИСТЕМЫ"


*Строительные системы ТехноНИКОЛЬ
ТН-ФУНДАМЕНТ Эксперт
Альбом узлов*

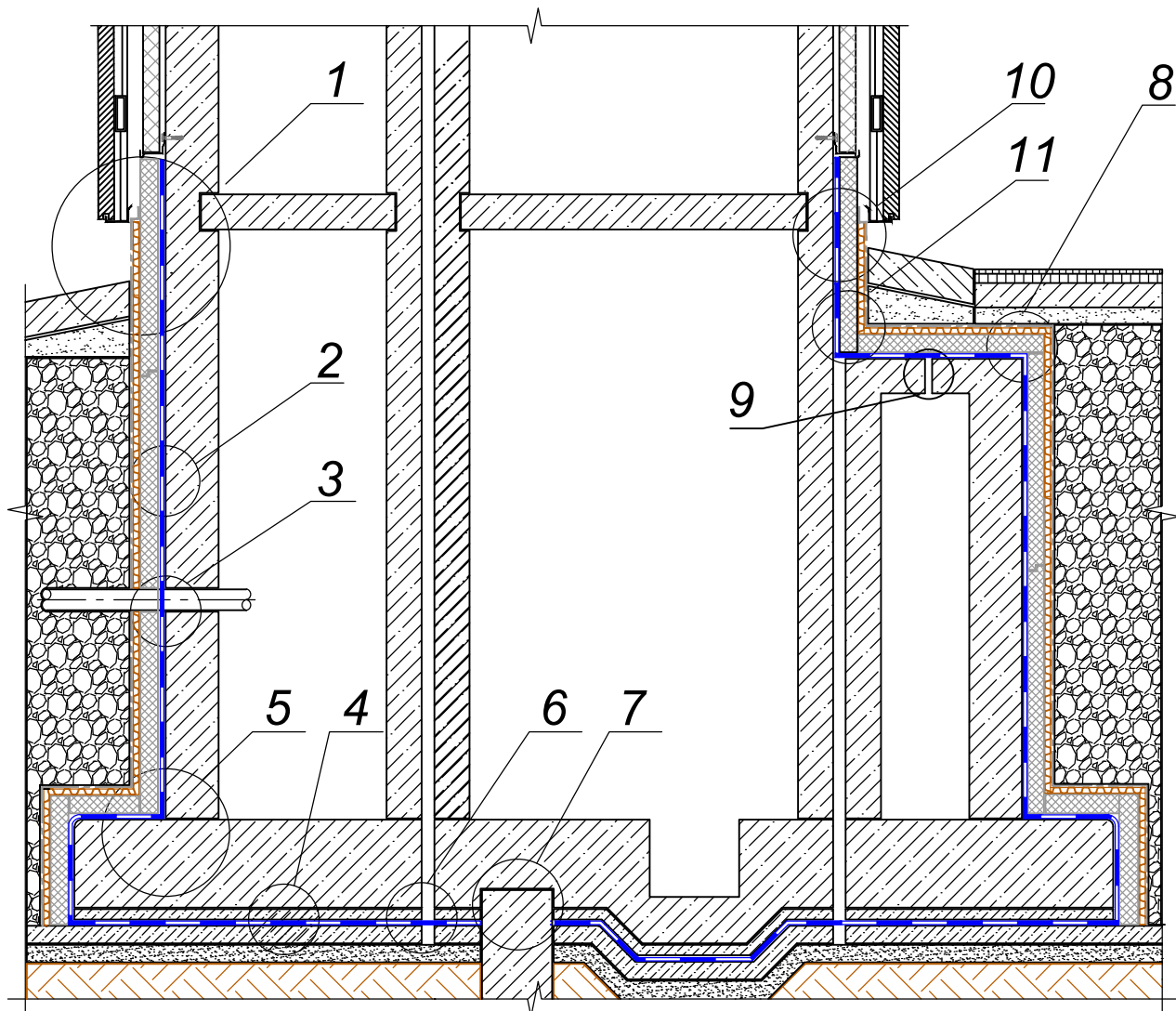
Москва 2016

№	Название	Шифр
1	Титульный лист	
2	Ведомость чертежей	ФНД-10
3	Ведомость чертежей	ФНД-10
4	Схема маркировки узлов	ФНД-10
5	Устройство цоколя	ФНД-10-01
6	Состав изоляционной системы. Вертикальная часть	ФНД-10-02
7	Обустройство трубных проходов	ФНД-10-03
8	Обустройство трубных проходов с применением специальных вводов заводского изготовления	ФНД-10-03-А
9	Вертикальный деформационный шов	ФНД-10-04
10	Состав изоляционной системы. Горизонтальная часть	ФНД-10-05
11	Сопряжение вертикальной и горизонтальной части фундамента	ФНД-10-06
12	Горизонтальный деформационный шов. Вариант 1	ФНД-10-07
13	Горизонтальный деформационный шов. Вариант 2	ФНД-10-07-А
14	Примыкание к оголовку сваи. Вариант 1	ФНД-10-08
15	Примыкание к оголовку сваи. Вариант 2	ФНД-10-08-А
16	Состав изоляционной системы на плите покрытия Вариант 1	ФНД-10-09
17	Состав изоляционной системы на плите покрытия Вариант 2	ФНД-10-09-А
18	Состав изоляционной системы на плите покрытия Вариант 3	ФНД-10-09-Б
19	Окончание гидроизоляционной мембраны выше уровня покрытия	ФНД-10-10

						Строительные системы ТехноНИКОЛЬ			
Изм.	Кол.уч.	Лист	№ док.	Подпись	Дата				
						ТН-ФУНДАМЕНТ Эксперт	Стадия	Лист	Листов
							Р	2	22
						Ведомость чертежей			

№	Название	Шифр
20	Фрагмент устройства гидроизоляционного покрытия в районе деформационного шва в конструкции покрытия	ФНД-10-11
21	Фрагмент устройства гидроизоляционного покрытия в районе деформационного шва в месте примыкания покрытия к стене	ФНД-10-12
22	Фрагмент устройства гидроизоляционного покрытия в месте перехода со стены на плиту покрытия .	ФНД-10-13

						<i>Строительные системы ТехноНИКОЛЬ</i>			
<i>Изм.</i>	<i>Кол.уч.</i>	<i>Лист</i>	<i>№ док.</i>	<i>Подпись</i>	<i>Дата</i>				
						<i>ТН-ФУНДАМЕНТ Эксперт</i>	<i>Стадия</i>	<i>Лист</i>	<i>Листов</i>
							Р	3	22
						<i>Ведомость чертежей</i>			



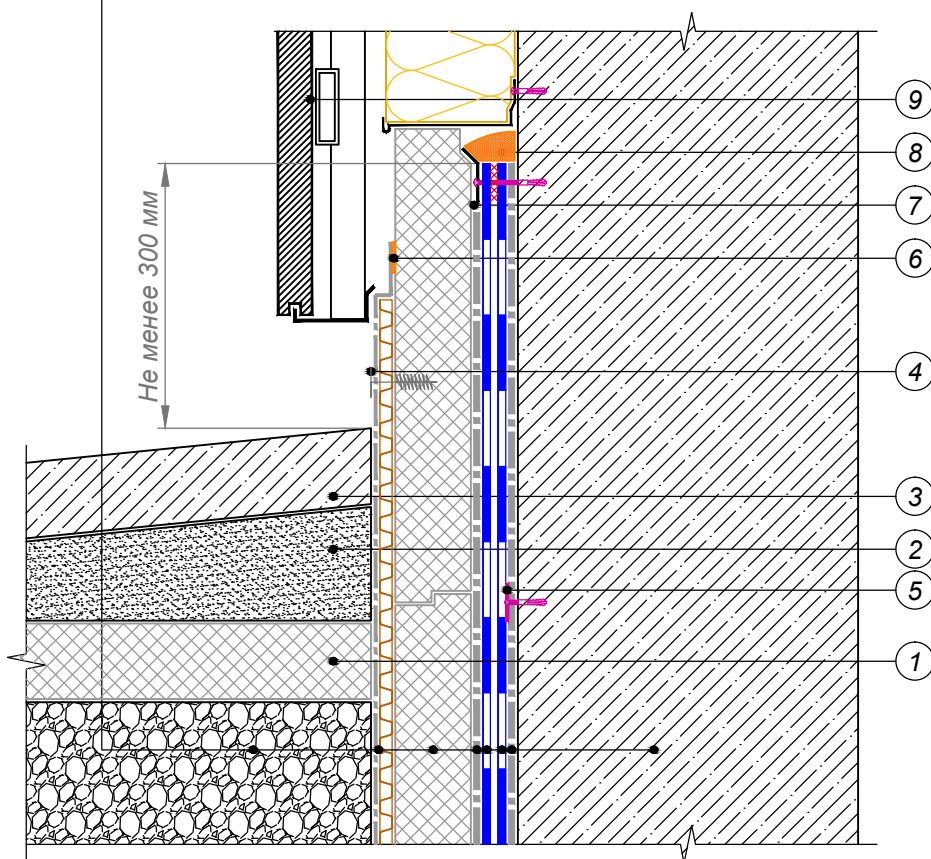
- 1 - Устройство цоколя - узел ФНД-10-01
- 2 - Состав изоляционной системы. Вертикальная часть - узел ФНД-10-02
- 3 - Обустройство трубных проходов - узел ФНД-10-03, узел ФНД-10-03-А
- 4 - Состав изоляционной системы. Горизонтальная часть - узел ФНД-10/01-04
- 5 - Сопряжение вертикальной и горизонтальной части фундамента - узел ФНД-10-06
- 6 - Горизонтальный деформационный шов - узел ФНД-10-07, ФНД-10-07-А
- 7 - Примыкание к оголовку сваи - узел ФНД-10-08, узел ФНД-10-08-А
- 8 - Фрагмент устройства гидроизоляционного покрытия в месте перехода со стены на плиту покрытия - узел ФНД-10-13
- 9 - Фрагмент устройства гидроизоляционного покрытия в районе деформационного шва конструкций покрытия - узел ФНД-10-11
- 10 - Окончание гидроизоляционной мембраны выше уровня покрытия - узел ФНД-10-10
- 11 - Фрагмент устройства гидроизоляционного покрытия в районе деформационного шва в месте примыкания покрытия к стене - ФНД-10-12

На схеме не показаны:

- Вертикальный деформационный шов - узел ФНД-10/01-05
- Состав изоляционной системы на плите покрытия - ФНД-10-09, ФНД-10-09-А, ФНД-10-09-Б

Изм.	Кол.уч.	Лист	№ док.	Подпись	Дата

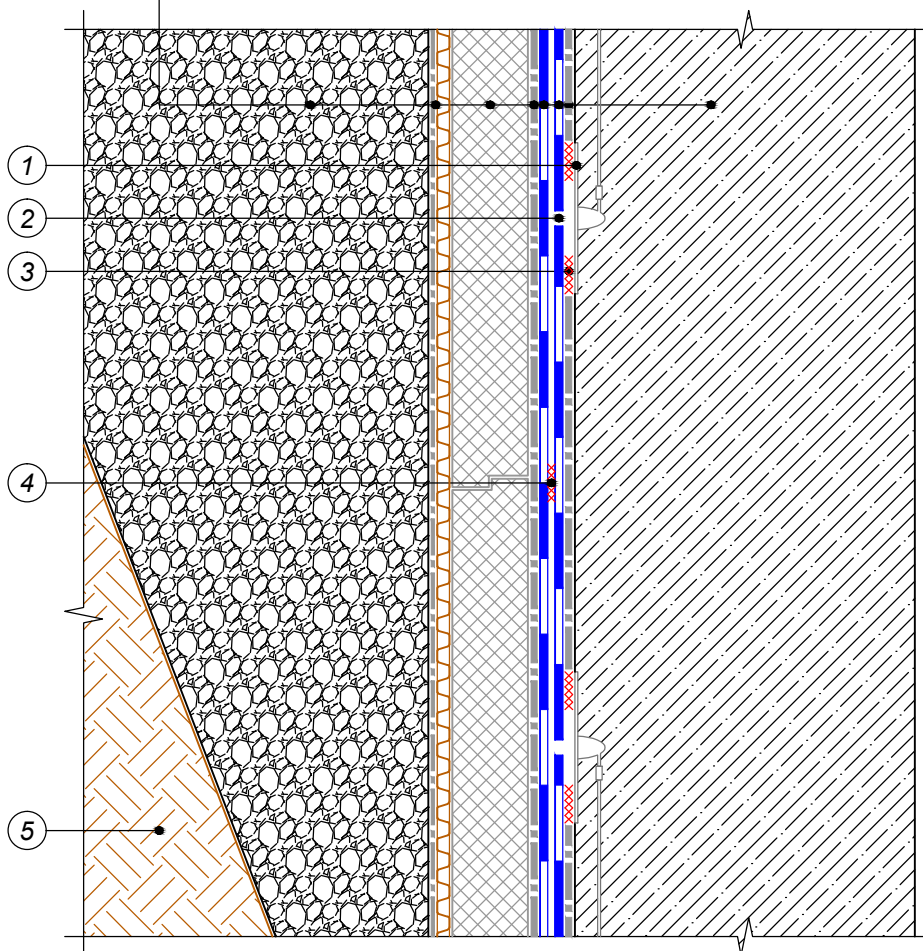
Грунт обратной засыпки
Профилированная мембрана PLANTER geo
Экструзионный пенополистирол CARBON PROF
Геотекстильное полотно ТехноНИКОЛЬ
Гидроизоляционная мембрана LOGICBASE V-SL
Гидроизоляционная мембрана LOGICBASE V-ST
Геотекстильное полотно ТехноНИКОЛЬ
Фундаментная стена



- ① Экструзионный пенополистирол CARBON PROF
- ② Песчаная подушка
- ③ Отмостка
- ④ Специальный шуруп с широкой резьбой
- ⑤ ПВХ рондель крепить дюбель-гвоздем
- ⑥ Клеящая мастика ТехноНИКОЛЬ №27
- ⑦ Краевая рейка (крепить с шагом 200 мм)
- ⑧ Полиуретановый герметик ТехноНИКОЛЬ
- ⑨ Конструкция фасада

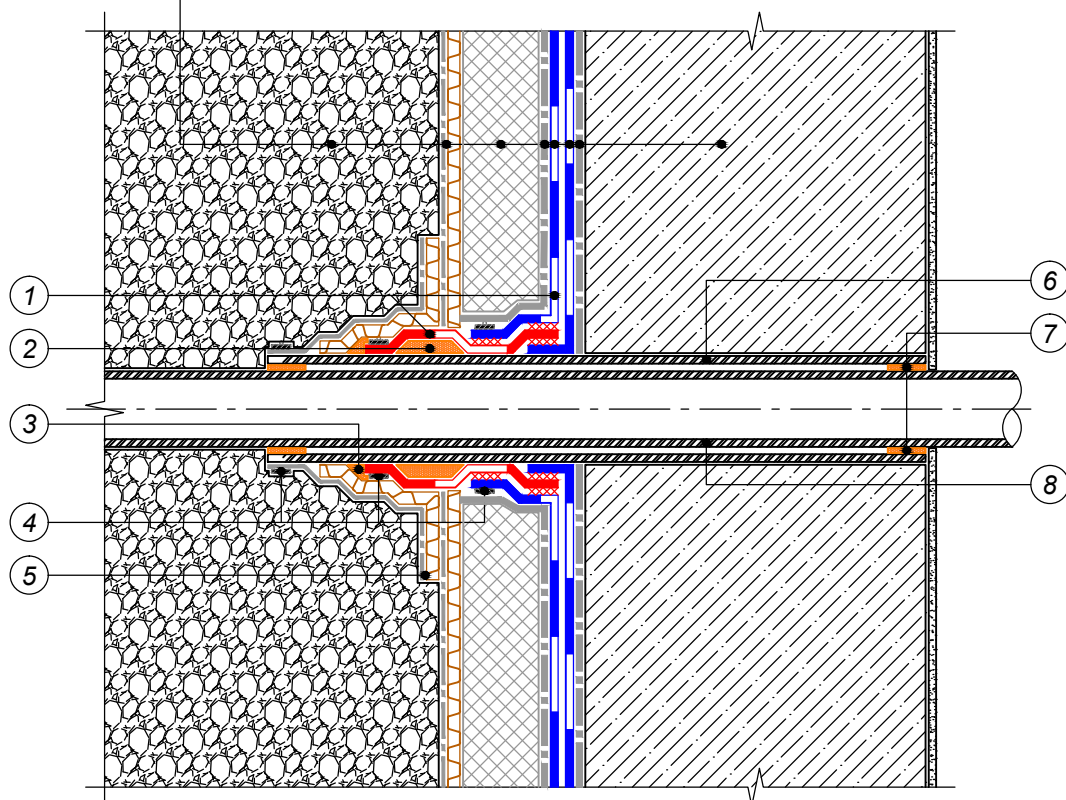
Изм.	Кол.уч.	Лист	№ док.	Подпись	Дата

Грунт обратной засыпки
 Профилированная мембрана PLANTER geo
 Экструзионный пенополистирол CARBON PROF
 Геотекстильное полотно ТехноНИКОЛЬ
 Гидроизоляционная мембрана LOGICBASE V-SL
 Гидроизоляционная мембрана LOGICBASE V-ST
 Геотекстильное полотно ТехноНИКОЛЬ
 Фундаментная стена



- ① Контрольно-инъекционный штуцер
- ② Отверстие в страхующем слое полимерной мембраны LOGICBASE V-ST
- ③ Сварной шов
- ④ Сварной шов между основным и страхующим слоем гидроизоляционной мембраны
- ⑤ Грунт естественный

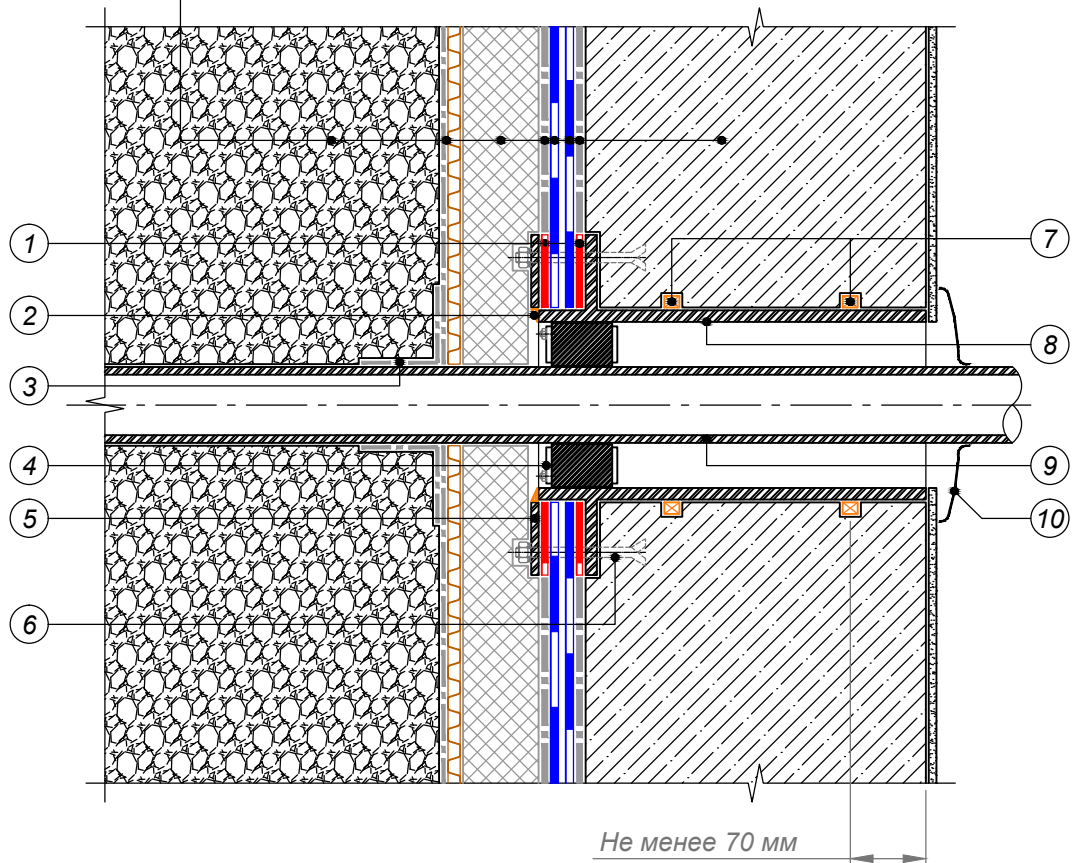
Грунт обратной засыпки
Профилированная мембрана PLANTER geo
Экструзионный пенополистирол CARBON PROF
Геотекстильное полотно ТехноНИКОЛЬ
Гидроизоляционная мембрана LOGICBASE V-SL
Гидроизоляционная мембрана LOGICBASE V-ST
Геотекстильное полотно ТехноНИКОЛЬ
Фундаментная стена



- ① Фартук из мембраны LOGICBASE V-SL
- ② Нетвердеющий герметик
- ③ Заполнить герметиком ТехноНИКОЛЬ
- ④ Металлический хомут
- ⑤ Обернуть профилированной мембраной PLANTER geo
- ⑥ Закладная металлическая гильза
- ⑦ Заполнить герметиком ТехноНИКОЛЬ
- ⑧ Труба

Изм.	Кол.уч.	Лист	№ док.	Подпись	Дата

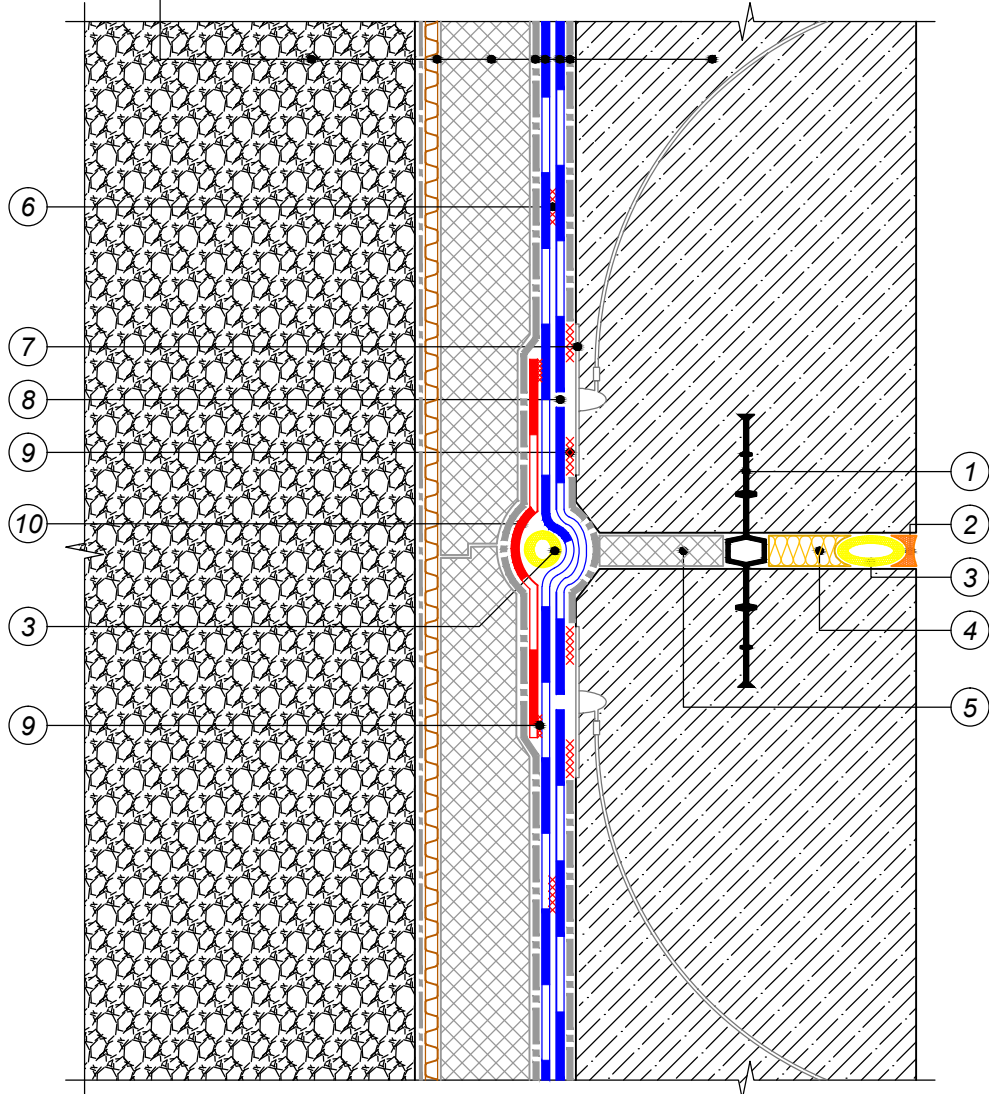
Грунт обратной засыпки
Профилированная мембрана PLANTER geo
Экструзионный пенополистирол CARBON PROF
Геотекстильное полотно ТехноНИКОЛЬ
Гидроизоляционная мембрана LOGICBASE V-SL
Гидроизоляционная мембрана LOGICBASE V-ST
Геотекстильное полотно ТехноНИКОЛЬ
Фундаментная стена



- ① Прижимная прокладка из мембраны LOGICBASE V-SL
- ② Полиуретановый герметик ТехноНИКОЛЬ
- ③ Геотекстильное полотно ТехноНИКОЛЬ
- ④ Внутренний герметизирующий элемент
- ⑤ Металлический прижимной элемент
- ⑥ Анкерный болт
- ⑦ Шнур набухающий
- ⑧ Металлическая гильза
- ⑨ Труба
- ⑩ Внутренняя муфта

Изм.	Кол.уч.	Лист	№ док.	Подпись	Дата

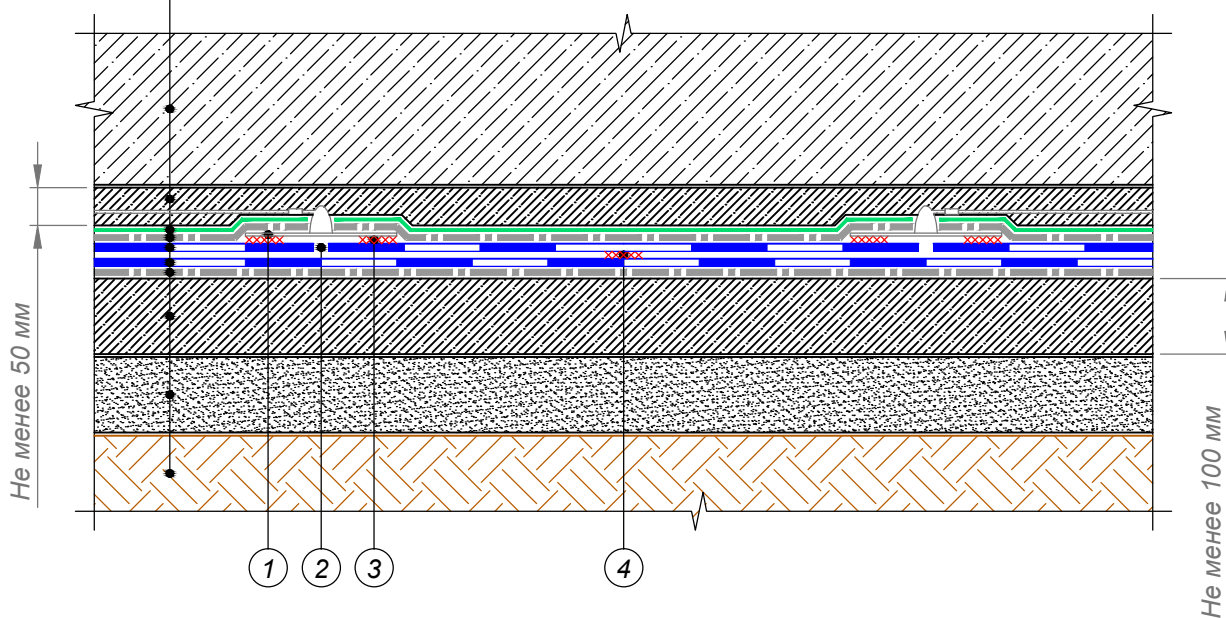
Грунт обратной засыпки
Профилированная мембрана PLANTER гео
Экструзионный пенополистирол CARBON PROF
Геотекстильное полотно ТехноНИКОЛЬ
Гидроизоляционная мембрана LOGICBASE V-SL
Гидроизоляционная мембрана LOGICBASE V-ST
Геотекстильное полотно ТехноНИКОЛЬ
Фундаментная стена



- ① Гидрошпонка ТехноНИКОЛЬ IM-240/20 для швов шириной 20, 30 мм
- ② Гидрошпонка ТехноНИКОЛЬ IM-260/50 для швов шириной 50 мм
- ③ Герметик ТехноНИКОЛЬ
- ④ Уплотнитель (шнур типа "Вилатерм")
- ⑤ Каменная вата ТехноНИКОЛЬ
- ⑥ Экструзионный пенополистирол CARBON PROF
- ⑦ Сварной шов между основным и страхующим слоем гидроизоляционной мембраны
- ⑧ Контрольно-инъекционный штуцер
- ⑨ Отверстие в страхующем слое полимерной мембраны LOGICBASE V-ST
- ⑩ Сварной шов
- ⑩ Слой усиления из ПВХ мембраны LOGICBASE V-SL

Изм.	Кол.уч.	Лист	№ док.	Подпись	Дата

Фундаментная плита
Защитная цементно-песчаная стяжка
Полиэтиленовая пленка
Геотекстильное полотно ТехноНИКОЛЬ
Гидроизоляционная мембрана LOGICBASE V-ST
Гидроизоляционная мембрана LOGICBASE V-SL
Геотекстильное полотно ТехноНИКОЛЬ
Бетонная подготовка
Уплотненная выравнивающая песчаная подготовка
Уплотненное грунтовое основание



- ① Контрольно-инъекционный штуцер
- ② Отверстие в страхующем слое полимерной мембраны LOGICBASE V-ST
- ③ Сварной шов между основным и страхующим слоем гидроизоляционной мембраны
- ④ Сварной шов

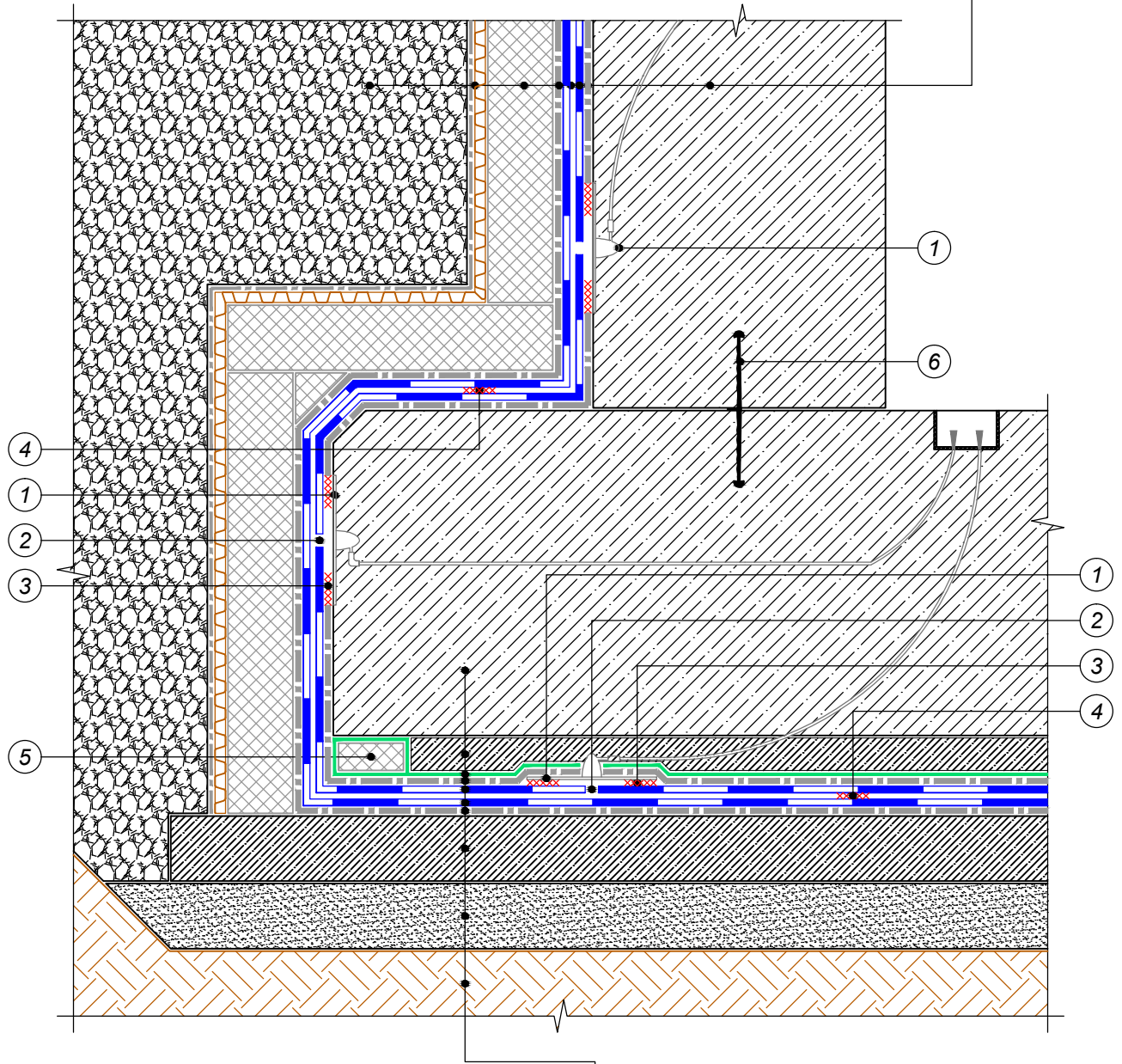
Изм.	Кол.уч.	Лист	№ док.	Подпись	Дата

Состав изоляционной системы.
Горизонтальная часть

Лист

10

Фундаментная стена
 Геотекстильное полотно ТехноНИКОЛЬ
 Гидроизоляционная мембрана LOGICBASE V-ST
 Гидроизоляционная мембрана LOGICBASE V-SL
 Геотекстильное полотно ТехноНИКОЛЬ
 Экструзионный пенополистирол CARBON PROF
 Профилированная мембрана PLANTER гео
 Грунт обратной засыпки



- ① Контрольно-инъекционный штуцер
- ② Отверстие в страхующем слое полимерной мембраны LOGICBASE V-ST
- ③ Сварной шов
- ④ Сварной шов между основным и страхующим слоем гидроизоляции
- ⑤ Экструзионный пенополистирол CARBON PROF
- ⑥ Гидрошпонка ТехноНИКОЛЬ IC-240-2
- Гидрошпонка ТехноНИКОЛЬ IC-240-6

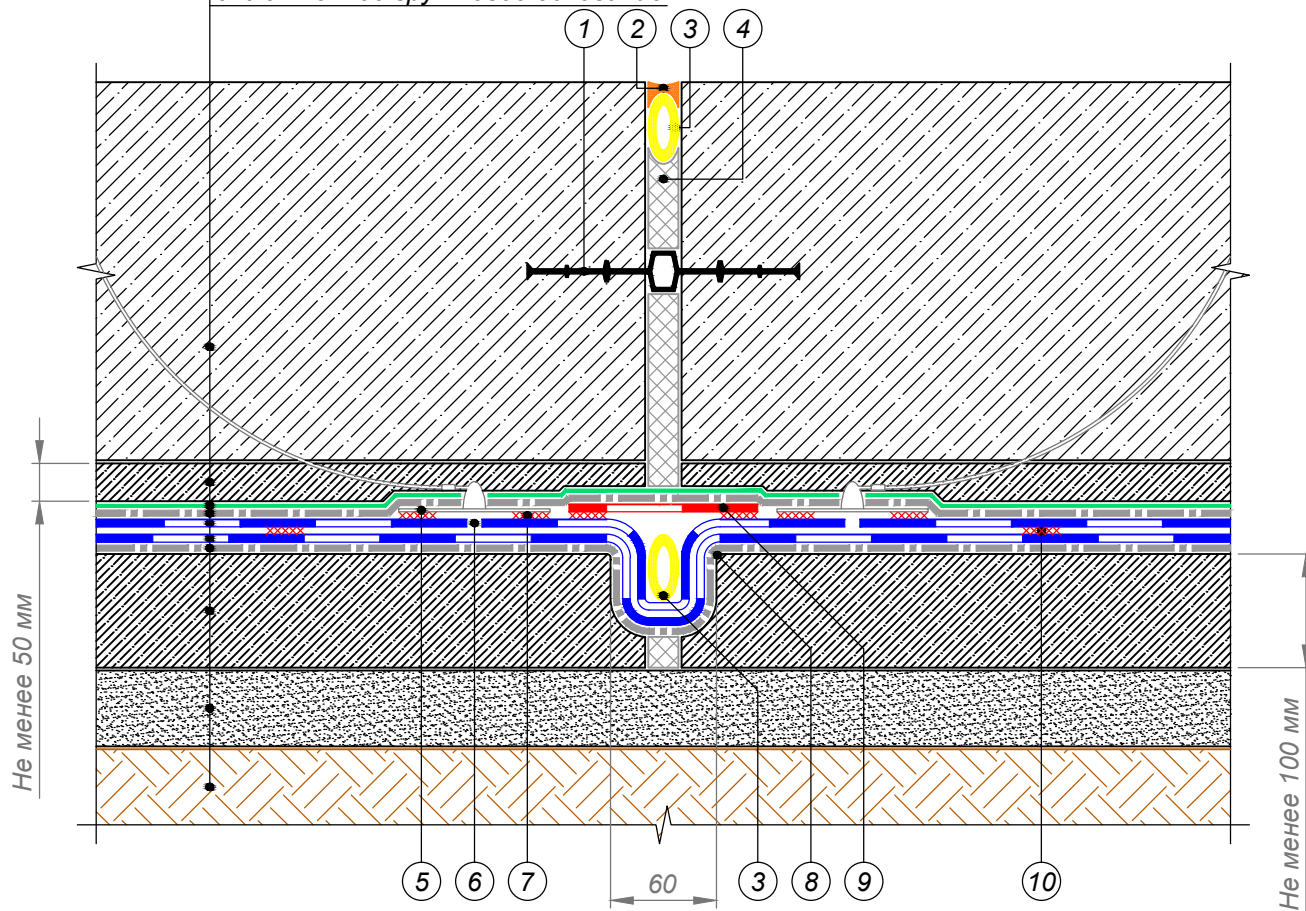
Фундаментная плита
 Защитная цементно-песчаная стяжка
 Полиэтиленовая пленка
 Геотекстильное полотно ТехноНИКОЛЬ
 Гидроизоляционная мембрана LOGICBASE V-ST
 Гидроизоляционная мембрана LOGICBASE V-SL
 Геотекстильное полотно ТехноНИКОЛЬ
 Бетонная подготовка
 Уплотненная выравнивающая песчаная подготовка
 Уплотненное грунтовое основание

Сопряжение вертикальной и горизонтальной части
 фундамента

Лист

11

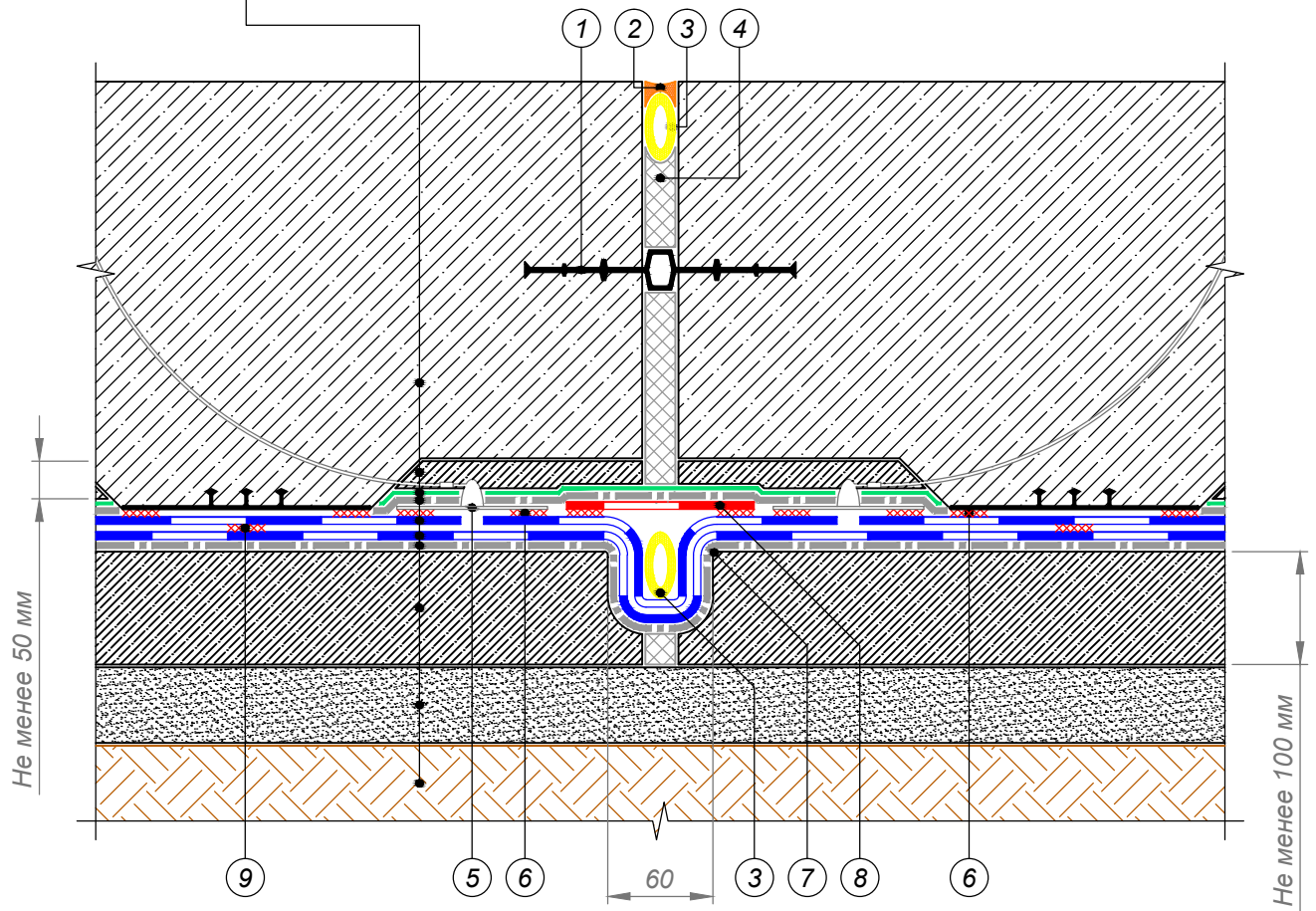
Фундаментная плита
 Защитная цементно-песчаная стяжка
 Полиэтиленовая пленка
 Геотекстильное полотно ТехноНИКОЛЬ
 Гидроизоляционная мембрана LOGICBASE V-ST
 Гидроизоляционная мембрана LOGICBASE V-SL
 Геотекстильное полотно ТехноНИКОЛЬ
 Бетонная подготовка
 Уплотненная выравнивающая песчаная подготовка
 Уплотненное грунтовое основание



- ① Гидрошпонка ТехноНИКОЛЬ IM-240/20 для швов шириной 20, 30 мм
Гидрошпонка ТехноНИКОЛЬ IM-260/50 для швов шириной 50 мм
- ② Герметик ТехноНИКОЛЬ
- ③ Уплотнитель (шнур типа "Вилатерм")
- ④ Экструзионный пенополистирол CARBON PROF
- ⑤ Контрольно-инъекционный штуцер
- ⑥ Отверстие в страхующем слое полимерной мембраны LOGICBASE V-ST
- ⑦ Сварной шов
- ⑧ Фаска (радиус 5-10 мм)
- ⑨ Слой усиления из ПВХ мембраны LOGICBASE V-SL
- ⑩ Сварной шов между основным и страхующим слоем гидроизоляционной мембраны

Изм.	Кол.уч.	Лист	№ док.	Подпись	Дата

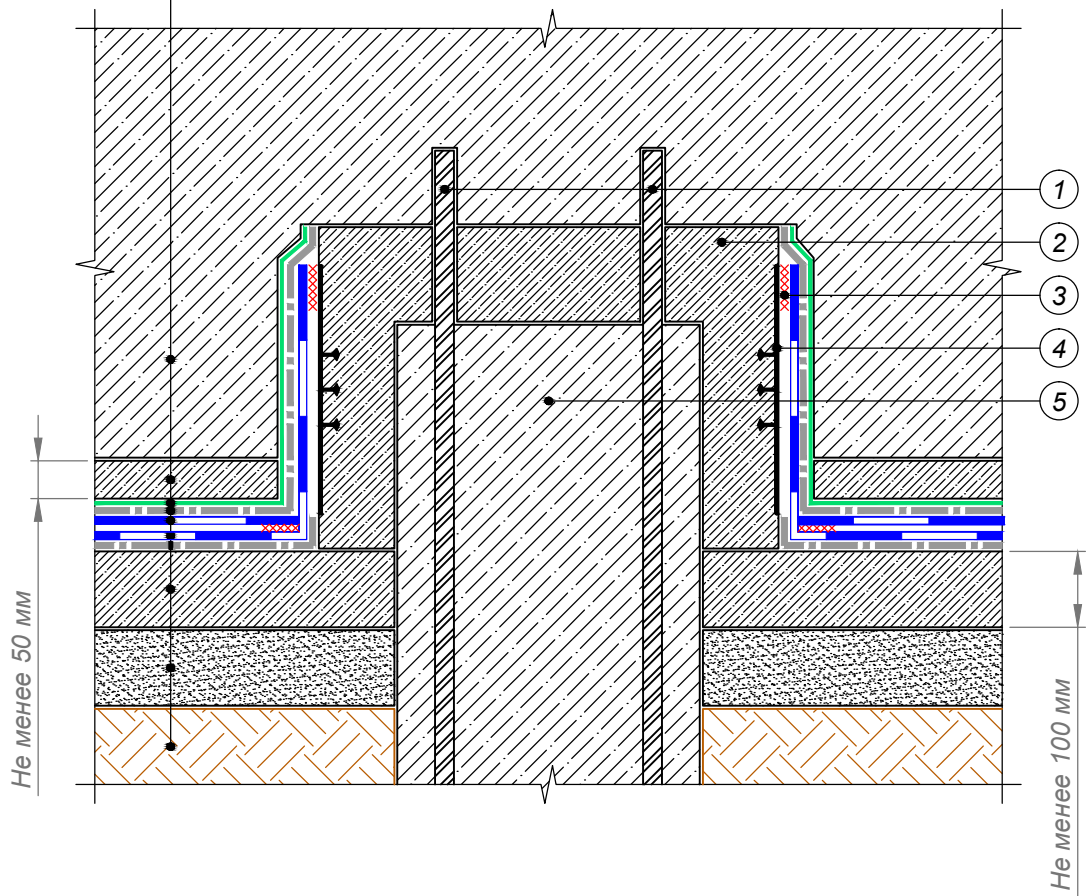
Фундаментная плита
 Защитная цементно-песчаная стяжка
 Полиэтиленовая пленка
 Геотекстильное полотно ТехноНИКОЛЬ
 Гидроизоляционная мембрана LOGICBASE V-ST
 Гидроизоляционная мембрана LOGICBASE V-SL
 Геотекстильное полотно ТехноНИКОЛЬ
 Бетонная подготовка
 Уплотненная выравнивающая песчаная подготовка
 Уплотненное грунтовое основание



- ① Гидрошпонка ТехноНИКОЛЬ IM-240/20 для швов шириной 20, 30 мм
Гидрошпонка ТехноНИКОЛЬ IM-260/50 для швов шириной 50 мм
- ② Герметик ТехноНИКОЛЬ
- ③ Уплотнитель (шнур типа "Вилатерм")
- ④ Экструзионный пенополистирол CARBON PROF
- ⑤ Контрольно-инъекционный штуцер
- ⑥ Сварной шов
- ⑦ Фаска (радиус 5-10 мм)
- ⑧ Слой усиления из ПВХ мембраны LOGICBASE V-SL
- ⑨ Сварной шов между основным и страхующим слоем гидроизоляционной мембраны

Изм.	Кол.уч.	Лист	№ док.	Подпись	Дата

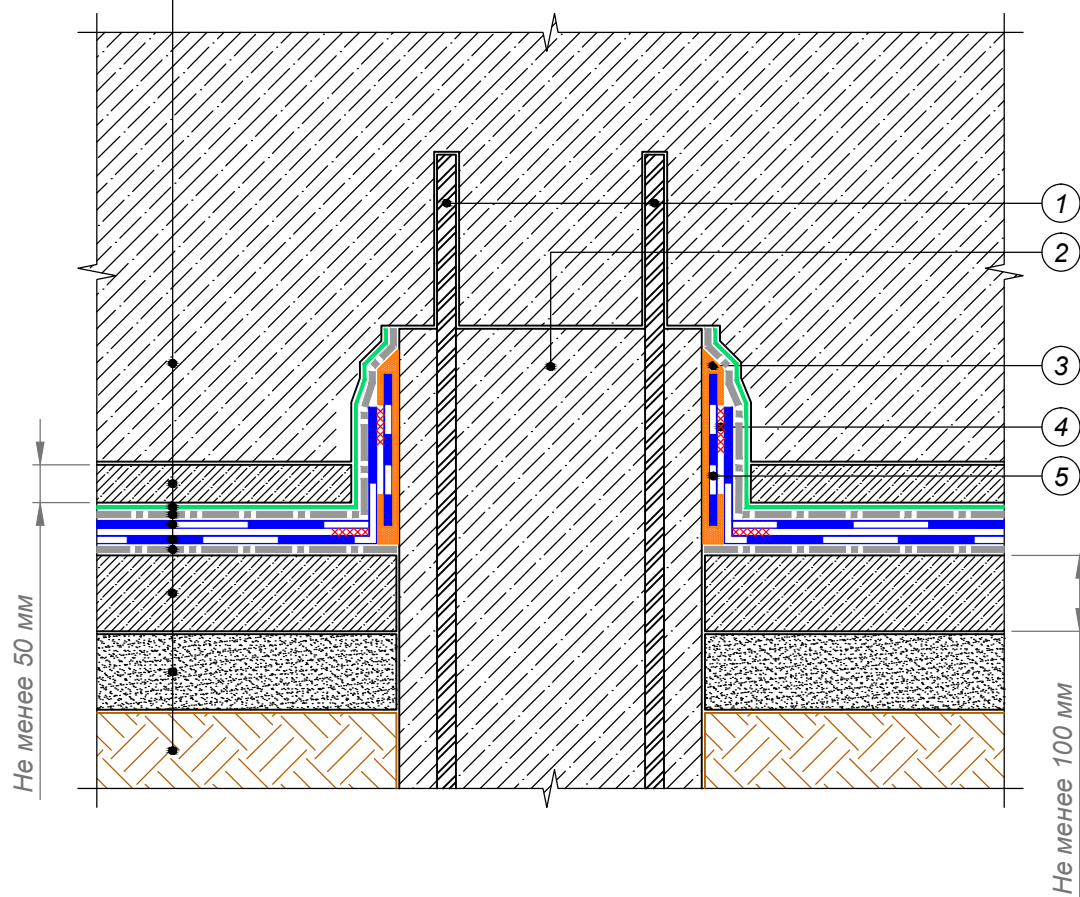
Фундаментная плита
Защитная цементно-песчаная стяжка
Полиэтиленовая пленка
Геотекстильное полотно ТехноНИКОЛЬ
Гидроизоляционная мембрана LOGICBASE V-ST
Гидроизоляционная мембрана LOGICBASE V-SL
Геотекстильное полотно ТехноНИКОЛЬ
Бетонная подготовка
Уплотненная выравнивающая песчаная подготовка
Уплотненное грунтовое основание



- ① Выпуски арматуры
- ② Гидротехнический бетон (водонепроницаемость не менее W12)
- ③ Сварной шов
- ④ Гидрошпонка ТехноНИКОЛЬ ЕС-220-3
- ⑤ Свая

Изм.	Кол.уч.	Лист	№ док.	Подпись	Дата

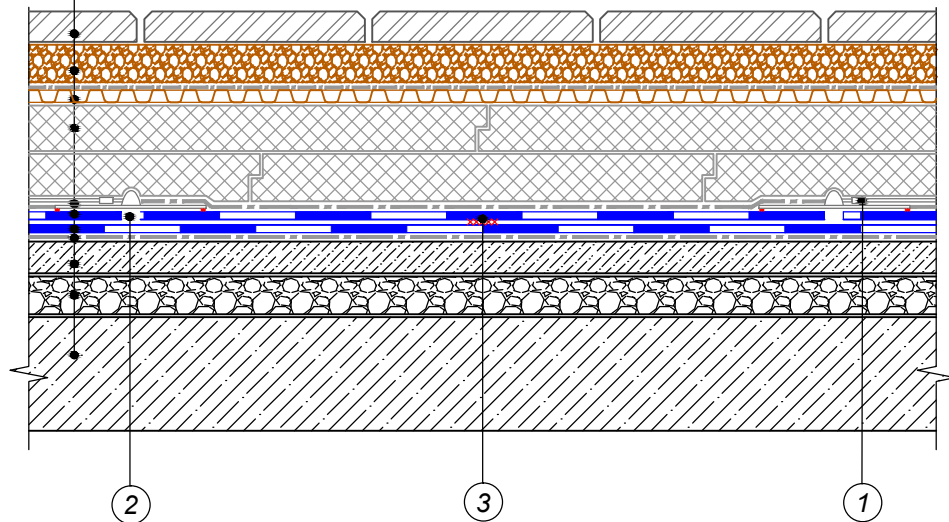
Фундаментная плита
Защитная цементно-песчаная стяжка
Полиэтиленовая пленка
Геотекстильное полотно ТехноНИКОЛЬ
Гидроизоляционная мембрана LOGICBASE V-ST
Гидроизоляционная мембрана LOGICBASE V-SL
Геотекстильное полотно ТехноНИКОЛЬ
Бетонная подготовка
Уплотненная выравнивающая песчаная подготовка
Уплотненное грунтовое основание



- ① Выпуски арматуры
- ② Свая
- ③ Двухкомпонентный эпоксидный клей ТехноНИКОЛЬ
- ④ Сварной шов
- ⑤ Гидроизоляционная лента ТехноНИКОЛЬ

Изм.	Кол.уч.	Лист	№ док.	Подпись	Дата

Защитно-декоративное покрытие
Промытый гравий фракции 2-5 мм
Дренажная мембрана PLANTER geo
Экструзионный пенополистирол
ТЕХНОНИКОЛЬ CARBON PROF 300
Геотекстильное полотно ТехноНИКОЛЬ
Гидроизоляционная мембрана LOGICBASE V-ST
Гидроизоляционная мембрана LOGICBASE V-SL
Геотекстильное полотно ТехноНИКОЛЬ
Выравнивающая ц.п. стяжка
Уклонообразующий слой из керамзитобетона
Железобетонное основание



- ① Контрольно-инъекционный штуцер
- ② Отверстие в страхующем слое полимерной мембраны LOGICBASE V-ST
- ③ Сварной шов между основным и страхующим слоем гидроизоляционной мембраны

Изм.	Кол.уч.	Лист	№ док.	Подпись	Дата

Состав изоляционной системы на плите покрытия
(вар.1)

Лист

16

Растительный субстрат с зелеными насаждениями

Дренажная мембрана PLANTER geo

Экструзионный пенополистирол

ТЕХНОНИКОЛЬ CARBON PROF 300

Геотекстильное полотно ТехноНИКОЛЬ

Гидроизоляционная мембрана LOGICBASE V-ST

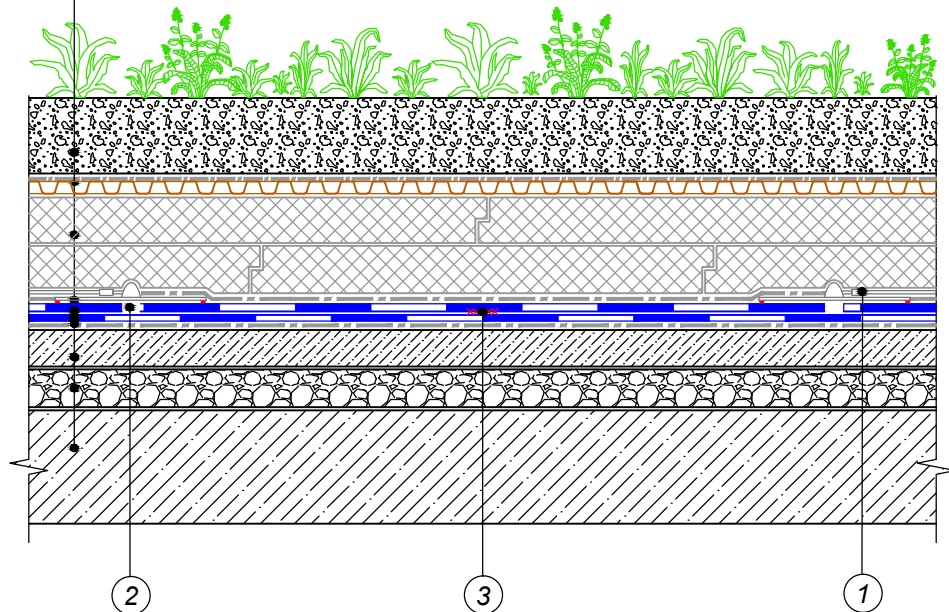
Гидроизоляционная мембрана LOGICBASE V-SL

Геотекстильное полотно ТехноНИКОЛЬ

Выравнивающая ц.п. стяжка

Уклонообразующий слой из керамзитобетона

Железобетонное основание



- ① Контрольно-инъекционный штуцер
- ② Отверстие в страхующем слое полимерной мембраны LOGICBASE V-ST
- ③ Сварной шов между основным и страхующим слоем гидроизоляционной мембраны

Изм.	Кол.уч.	Лист	№ док.	Подпись	Дата

Состав изоляционной системы на плите покрытия
(вар.2)

Лист

17

Асфальтобетон литой

Цементобетон

Защитный слой из мелкозернистого песка

Дренажная мембрана PLANTER extra-geo

Экструзионный пенополистирол

ТЕХНОНИКОЛЬ CARBON SOLID 500

Геотекстильное полотно ТехноНИКОЛЬ

Гидроизоляционная мембрана LOGICBASE V-ST

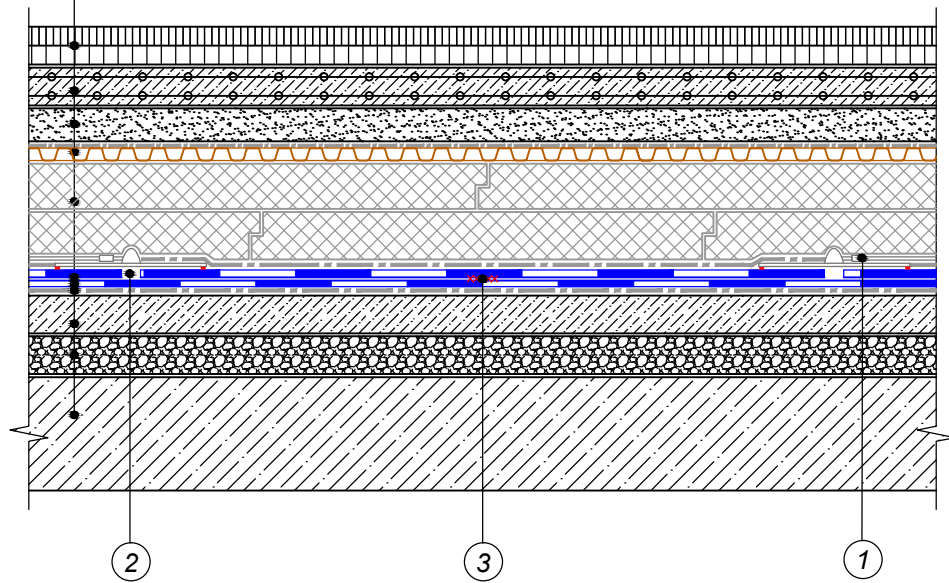
Гидроизоляционная мембрана LOGICBASE V-SL

Геотекстильное полотно ТехноНИКОЛЬ

Выравнивающая ц.п. стяжка

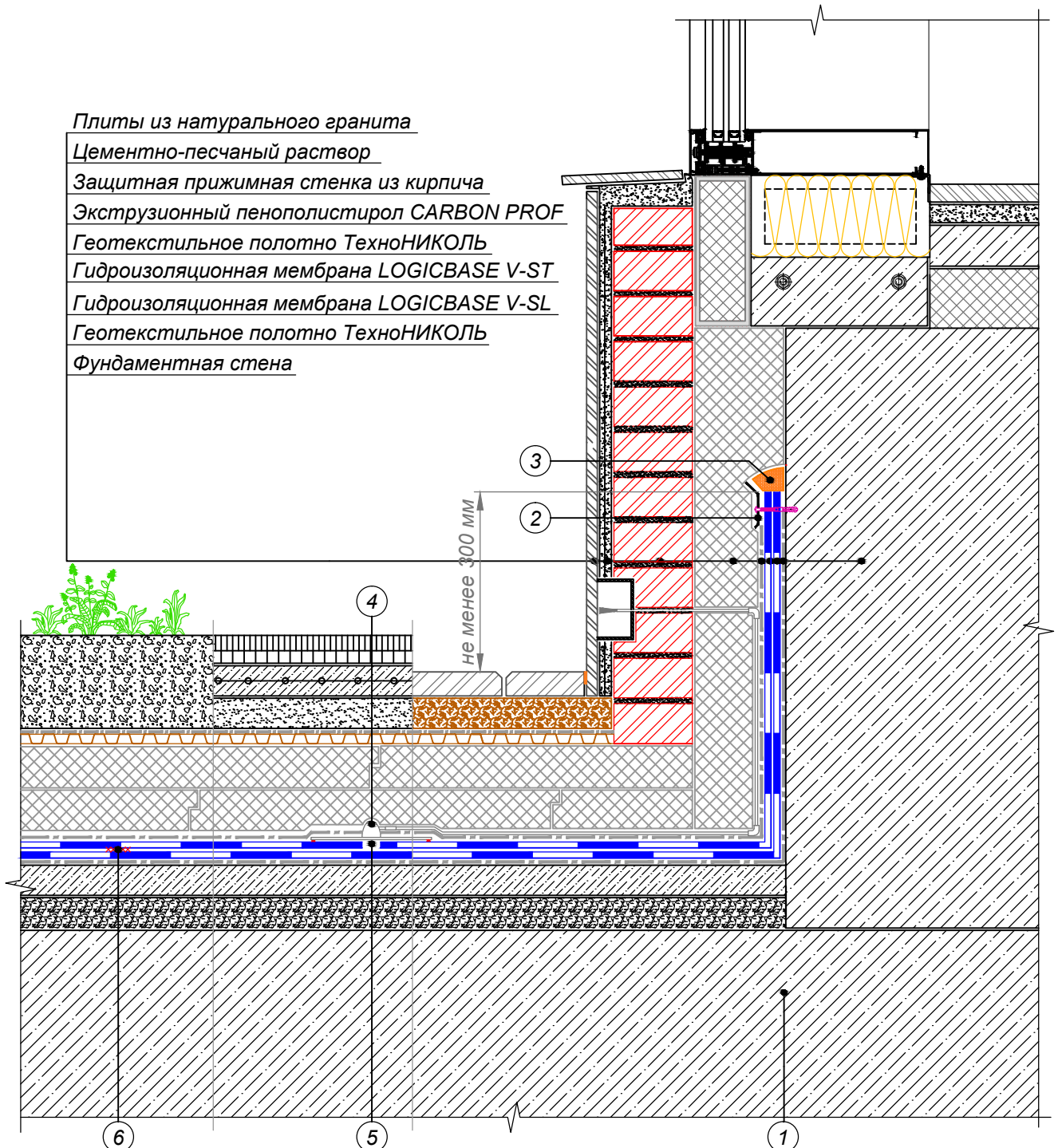
Уклонообразующий слой из керамзитобетона

Железобетонное основание



- ① Контрольно-инъекционный штуцер
- ② Отверстие в страхующем слое полимерной мембраны LOGICBASE V-ST
- ③ Сварной шов между основным и страхующим слоем гидроизоляционной мембраны

Плиты из натурального гранита
 Цементно-песчаный раствор
 Защитная прижимная стенка из кирпича
 Экструзионный пенополистирол CARBON PROF
 Геотекстильное полотно ТехноНИКОЛЬ
 Гидроизоляционная мембрана LOGICBASE V-ST
 Гидроизоляционная мембрана LOGICBASE V-SL
 Геотекстильное полотно ТехноНИКОЛЬ
 Фундаментная стена

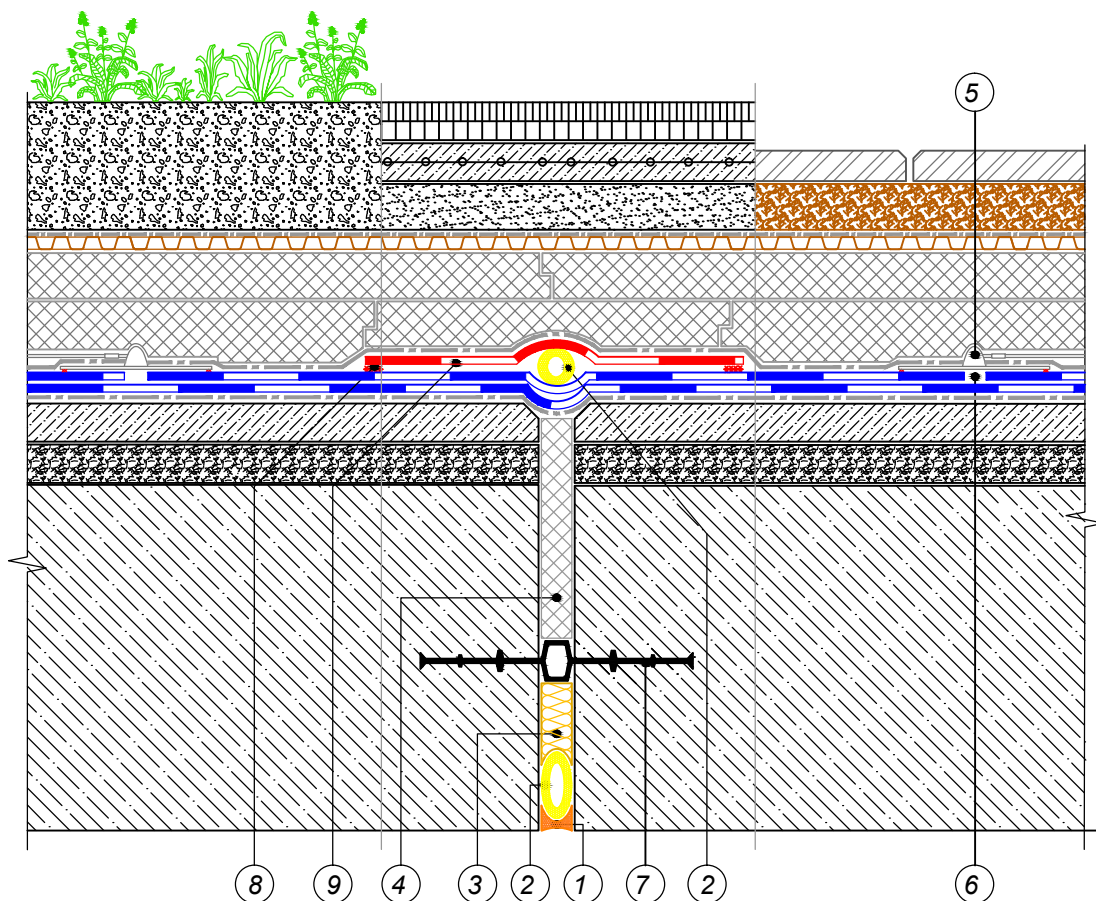


- ① Железобетонное покрытие
- ② Краевая рейка (крепить с шагом 200 мм)
- ③ Полиуретановый герметик ТехноНИКОЛЬ
- ④ Контрольно-инъекционный штуцер
- ⑤ Отверстие в страхующем слое полимерной мембраны LOGICBASE V-ST
- ⑥ Сварной шов

Примечание:
 Варианты защитного покрытия кровли см. листы 16-18

Изм.	Кол.уч.	Лист	№ док.	Подпись	Дата

Окончание гидроизоляционной мембраны выше
 уровня покрытия



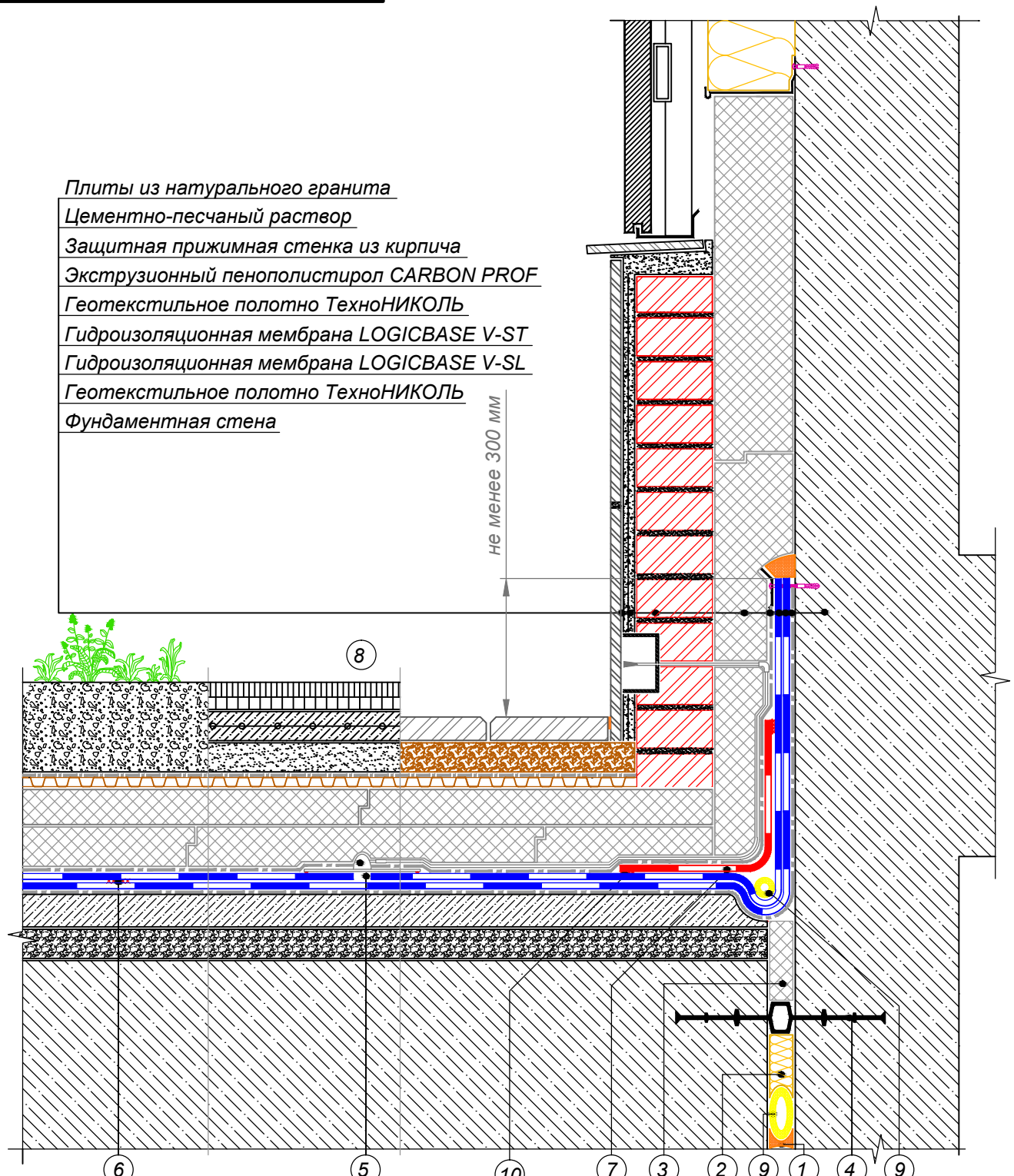
- ① Герметик ТехноНИКОЛЬ
- ② Уплотнитель (шнур типа "Вилатерм")
- ③ Каменная вата ТехноНИКОЛЬ
- ④ Экструзионный пенополистирол CARBON PROF
- ⑤ Контрольно-инъекционный штуцер
- ⑥ Отверстие в страхующем слое полимерной мембраны LOGICBASE V-ST
- ⑦ Гидрошпонка ТехноНИКОЛЬ IM-240/20 для швов шириной 20, 30 мм
- ⑧ Гидрошпонка ТехноНИКОЛЬ IM-260/50 для швов шириной 50 мм
- ⑧ Сварной шов
- ⑨ Слой усиления из ПВХ мембраны LOGICBASE V-SL

Примечание:

Варианты защитного покрытия кровли см. листы 16-18

Изм.	Кол.уч.	Лист	№ док.	Подпись	Дата

Фрагмент устройства гидроизоляционного
покрытия в районе деформационного шва
конструкций покрытия



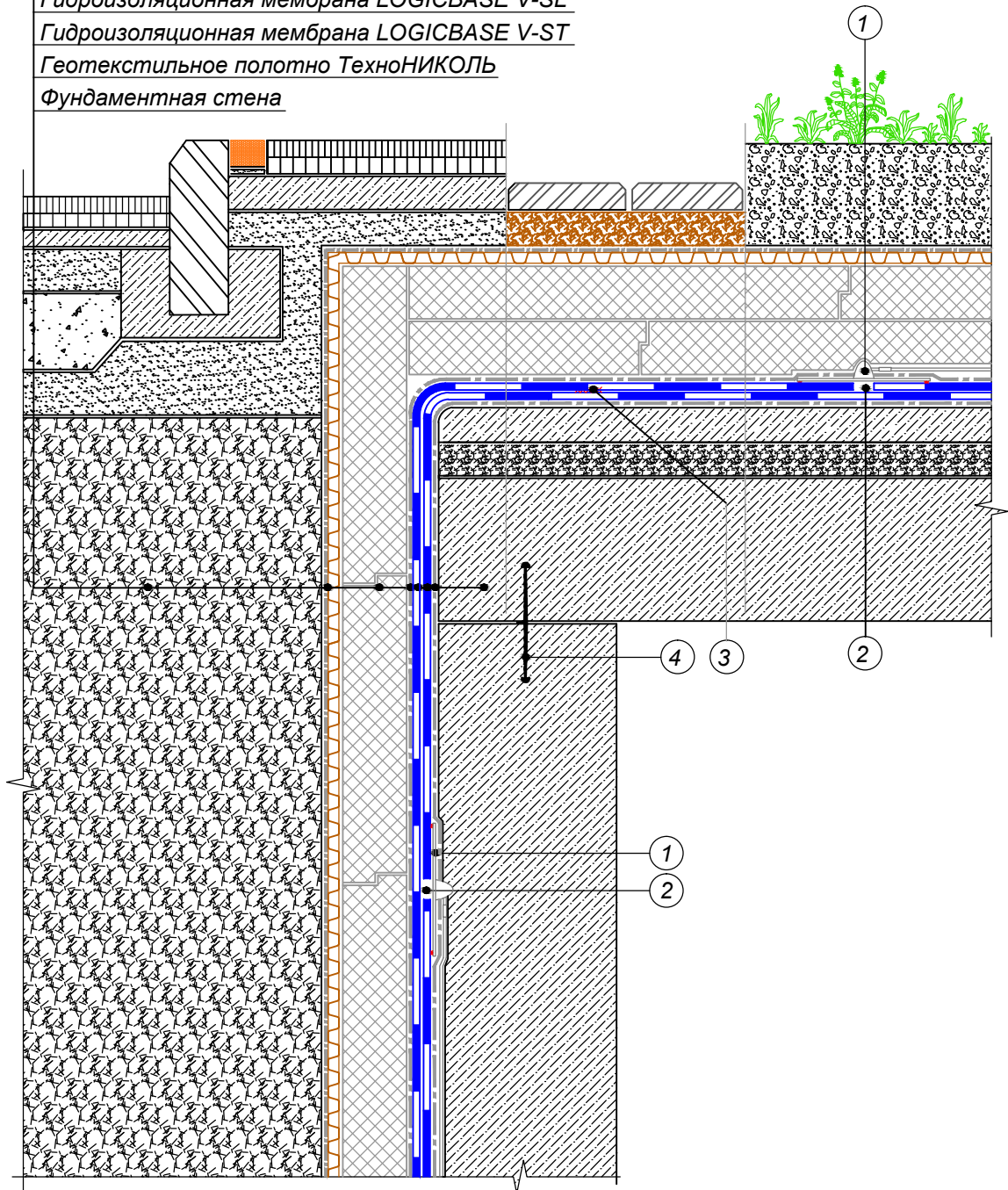
- ① Герметик ТехноНИКОЛЬ
- ② Каменная вата ТехноНИКОЛЬ
- ③ Экструзионный пенополистирол CARBON PROF
- ④ Гидрошпонка ТехноНИКОЛЬ IM-240/20 для швов шириной 20, 30 мм
- ④ Гидрошпонка ТехноНИКОЛЬ IM-260/50 для швов шириной 50 мм
- ⑤ Отверстие в страхующем слое полимерной мембраны LOGICBASE V-ST
- ⑥ Сварной шов между основным и страхующим слоем гидроизоляционной мембраны
- ⑦ Слой усиления из ПВХ мембраны LOGICBASE V-SL
- ⑧ Контрольно-инъекционный штуцер
- ⑨ Уплотнитель
- ⑩ Сварной шов

Примечание: Варианты защитного покрытия кровли см. листы 16-18

Фрагмент устройства гидроизоляционного покрытия в районе деформационного шва в месте примыкания покрытия к стене.

Изм.	Кол.уч.	Лист	№ док.	Подпись	Дата

Грунт обратной засыпки
Профилированная мембрана PLANTER гео
Экструзионный пенополистирол CARBON PROF
Геотекстильное полотно ТехноНИКОЛЬ
Гидроизоляционная мембрана LOGICBASE V-SL
Гидроизоляционная мембрана LOGICBASE V-ST
Геотекстильное полотно ТехноНИКОЛЬ
Фундаментная стена



- ① Контрольно-инъекционный штуцер
- ② Отверстие в страхующем слое полимерной мембраны LOGICBASE V-ST
- ③ Сварной шов между основным и страхующим слоем гидроизоляционной мембраны
- ④ Гидрошпонка ТехноНИКОЛЬ IC-240-2
- ④ Гидрошпонка ТехноНИКОЛЬ IC-240-6

Примечание:

Варианты защитного покрытия кровли см. листы 16-18

Фрагмент устройства гидроизоляционного
покрытия в месте перехода со стены на плиту
покрытия без парапета.

Изм.	Кол.уч.	Лист	№ док.	Подпись	Дата