


ООО "ТехноНИКОЛЬ-СТРОИТЕЛЬНЫЕ СИСТЕМЫ"


*Строительные системы ТехноНИКОЛЬ  
ТН-КРОВЛЯ Эксперт PIR  
Альбом узлов*

*Москва 2016*

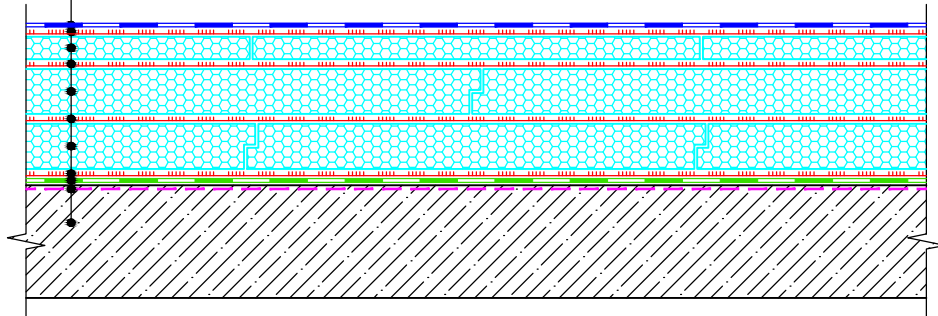
№ листа	Название	Шифр узла
1	Титульный лист	
2	Ведомость чертежей	
3	Ведомость чертежей (продолжение)	
4	Состав пирога	ПК-32-01
5	Устройство дорожки для проходов	ПК-32-02
6	Противопожарная рассечка	ПК-32-03
7	Устройство молниезащиты	ПК-32-04
8	Водоприемная воронка	ПК-32-05
9	Внешний неорганизованный водосток	ПК-32-06
10	Внешний организованный водосток	ПК-32-07
11	Перелив через парапет	ПК-32-08
12	Примыкание к вертикальным поверхностям стен и других конструкций	ПК-32-09
13	Примыкание к парапету высотой не более 500 мм	ПК-32-10
14	Примыкание к парапету высотой более 500 мм	ПК-32-11
15	Примыкание к парапету с доутеплением	ПК-32-12
16	Примыкание к зенитному фонарю. Вариант 1	ПК-32-13
17	Примыкание к люку дымоудаления. Вариант 1	ПК-32-14
18	Примыкание к зенитному фонарю или люку дымоудаления. Вариант 2	ПК-32-15
19	Примыкание к трубе	ПК-32-16
20	Примыкание к горячей трубе	ПК-32-17

						Строительные системы ТехноНИКОЛЬ			
Изм.	Кол.уч.	Лист	№ док.	Подпись	Дата				
						ТН-КРОВЛЯ Эксперт PIR	Стадия	Лист	Листов
							Р	2	26
						Ведомость чертежей			

№	Название	Шифр
21	Кровельный аэратор (флюгарка)	ПК-32-18
22	Деформационный шов	ПК-32-19
23	Деформационный разделитель. Вариант 1	ПК-32-20
24	Деформационный разделитель. Вариант 2	ПК-32-21
25	Деформационный шов в примыкании к стене. Вариант 1	ПК-32-22
26	Деформационный шов в примыкании к стене. Вариант 2	ПК-32-23

						<i>Строительные системы ТехноНИКОЛЬ</i>			
<i>Изм.</i>	<i>Кол.уч.</i>	<i>Лист</i>	<i>№ док.</i>	<i>Подпись</i>	<i>Дата</i>				
						<i>ТН-КРОВЛЯ Эксперт PIR</i>	<i>Стадия</i>	<i>Лист</i>	<i>Листов</i>
							Р	3	26
						<i>Ведомость чертежей (продолжение)</i>			

Полимерная мембрана LOGICROOF V-GR FB  
Клеевой состав LOGICROOF Spray Клей контактный  
Плиты клиновидные PIR SLOPE CXM/CXM  
Клеевой состав LOGICROOF Spray Клей-пена  
Плиты теплоизоляционные PIR CXM/CXM  
Клеевой состав LOGICROOF Spray Клей-пена  
Плиты теплоизоляционные PIR CXM/CXM  
Клеевой состав LOGICROOF Spray Клей-пена  
Пароизоляционный слой Техноэласт ЭМП 5,5  
Праймер битумный ТЕХНОНИКОЛЬ №01  
Железобетонное основание



Изм.	Кол.уч.	Лист	№ док.	Подпись	Дата

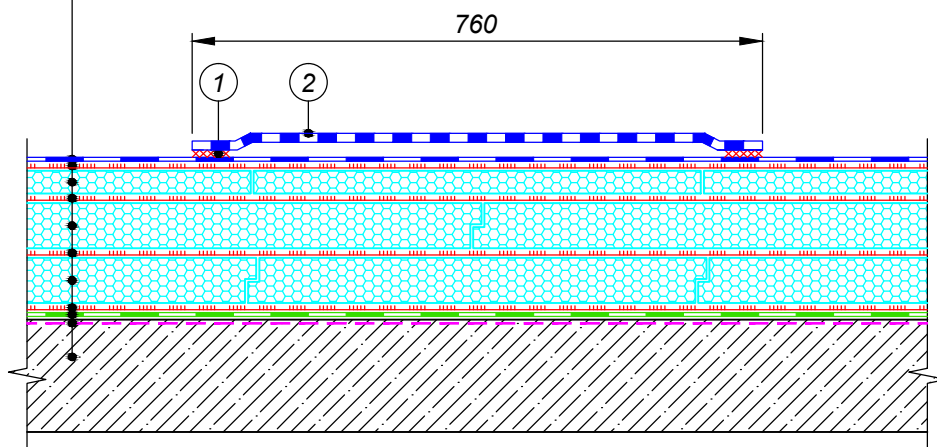
Состав пирога

Лист

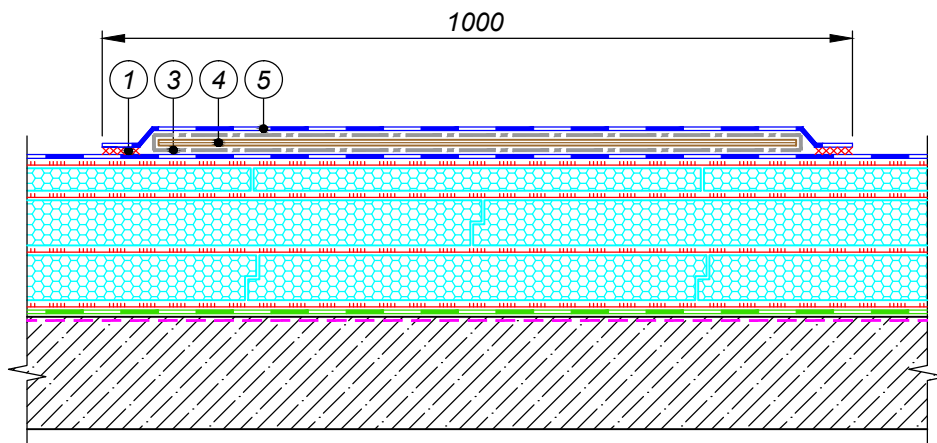
4

Вариант 1. Устройство дорожки для проходов из готовых элементов LOGICROOF Walkway Puzzle

Полимерная мембрана LOGICROOF V-GR FB  
Клеевой состав LOGICROOF Spray Клей контактный  
Плиты клиновидные PIR SLOPE CXM/CXM  
Клеевой состав LOGICROOF Spray Клей-пена  
Плиты теплоизоляционные PIR CXM/CXM  
Клеевой состав LOGICROOF Spray Клей-пена  
Плиты теплоизоляционные PIR CXM/CXM  
Клеевой состав LOGICROOF Spray Клей-пена  
Пароизоляционный слой Техноэласт ЭМП 5,5  
Праймер битумный ТЕХНОНИКОЛЬ №01  
Железобетонное основание



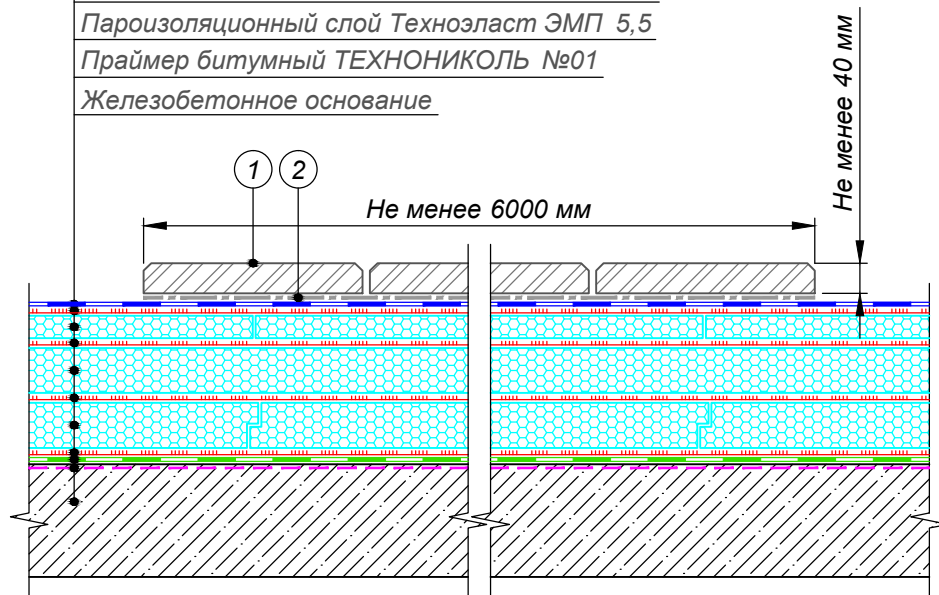
Вариант 2. Устройство дорожки для проходов традиционным методом



- |   |   |
|---|---|
| ① Сварной шов 30 мм   | ④ OSB-3 толщиной 9-12 мм                  |
| ② Готовые элементы LOGICROOF Walkway Puzzle                                   | ⑤ Рулонная пешеходная дорожка ТехноНИКОЛЬ |
| ③ Геотекстиль иглопробивной термообработанный ТехноНИКОЛЬ развесом 300 г/кв.м |   |

Изм.	Кол.уч.	Лист	№ док.	Подпись	Дата
------	---------	------	--------	---------	------

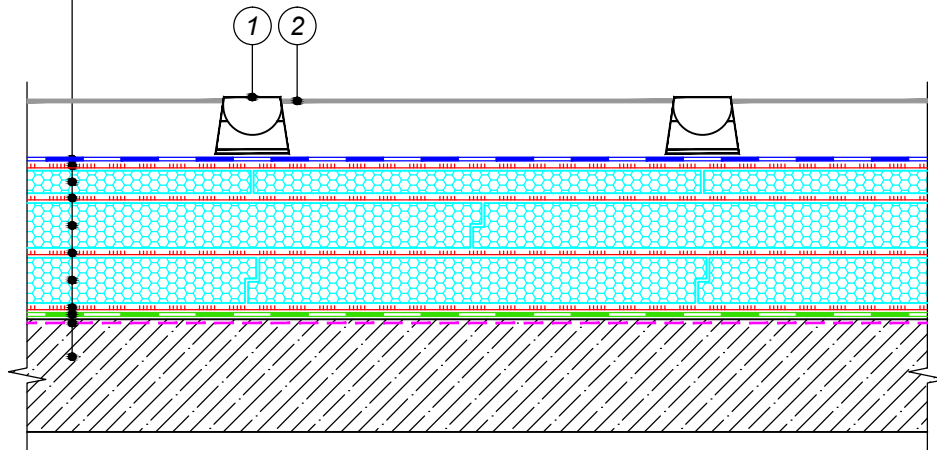
Полимерная мембрана LOGICROOF V-GR FB  
 Клеевой состав LOGICROOF Spray Клей контактный  
 Плиты клиновидные PIR SLOPE CXM/CXM  
 Клеевой состав LOGICROOF Spray Клей-пена  
 Плиты теплоизоляционные PIR CXM/CXM  
 Клеевой состав LOGICROOF Spray Клей-пена  
 Плиты теплоизоляционные PIR CXM/CXM  
 Клеевой состав LOGICROOF Spray Клей-пена  
 Пароизоляционный слой Техноэласт ЭМП 5,5  
 Праймер битумный ТЕХНОНИКОЛЬ №01  
 Железобетонное основание



- ① Защитное покрытие из плитных материалов группы горючести НГ ,  
с маркой по морозостойкости не ниже 100 и толщиной не менее 40 мм
- ② Геотекстиль иглопробивной термообработанный ТехноНИКОЛЬ развесом 300 г/кв.м

Изм.	Кол.уч.	Лист	№ док.	Подпись	Дата

Полимерная мембрана LOGICROOF V-GR FB  
 Клеевой состав LOGICROOF Spray Клей контактный  
 Плиты клиновидные PIR SLOPE CXM/CXM  
 Клеевой состав LOGICROOF Spray Клей-пена  
 Плиты теплоизоляционные PIR CXM/CXM  
 Клеевой состав LOGICROOF Spray Клей-пена  
 Плиты теплоизоляционные PIR CXM/CXM  
 Клеевой состав LOGICROOF Spray Клей-пена  
 Пароизоляционный слой Техноэласт ЭМП 5,5  
 Праймер битумный ТЕХНОНИКОЛЬ №01  
 Железобетонное основание



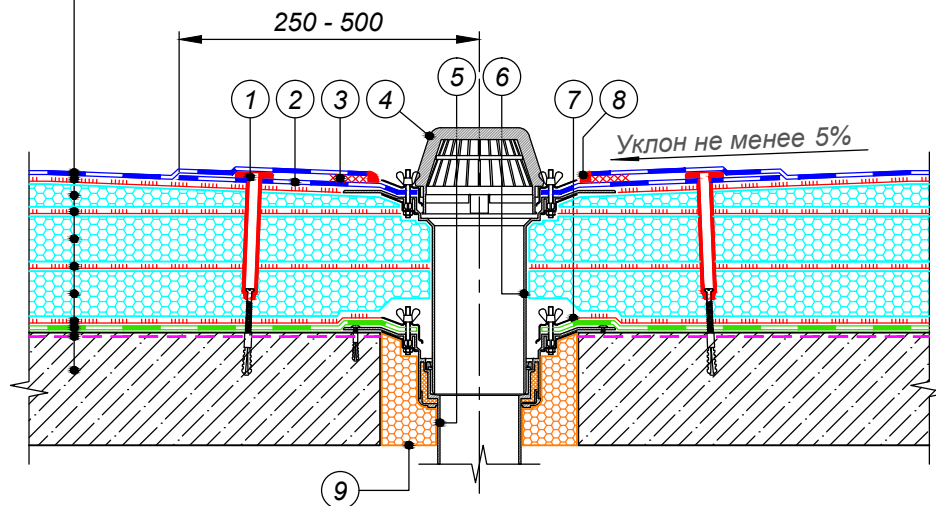
- ① Держатель молниеотвода (подставка) ТехноНИКОЛЬ
- ② Металлическая сетка молниеотвода Ø8 мм

**ПРИМЕЧАНИЯ**

Держатели молниеотвода (подставки) устанавливаются свободно по всей плоскости крыши без фиксации к кровле и заполняются песком или ц.п. раствором.  
 На подставки укладывается сетка молниеотвода .

Изм.	Кол.уч.	Лист	№ док.	Подпись	Дата

Полимерная мембрана LOGICROOF V-GR FB  
Клеевой состав LOGICROOF Spray Клей контактный  
Плиты клиновидные PIR SLOPE CXM/CXM  
Клеевой состав LOGICROOF Spray Клей-пена  
Плиты теплоизоляционные PIR CXM/CXM  
Клеевой состав LOGICROOF Spray Клей-пена  
Плиты теплоизоляционные PIR CXM/CXM  
Клеевой состав LOGICROOF Spray Клей-пена  
Пароизоляционный слой Техноэласт ЭМП 5,5  
Праймер битумный ТЕХНОНИКОЛЬ №01  
Железобетонное основание



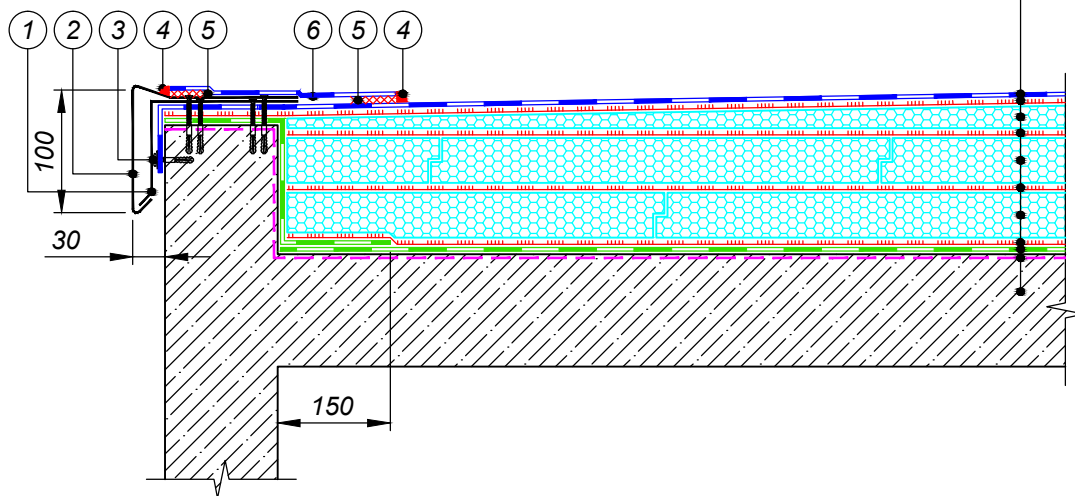
- ① Телескопический крепеж ТехноНИКОЛЬ
- ② Фартук 1000 мм x 1000 мм из полимерной мембраны LOGICROOF V-RP
- ③ Сварной шов 30 мм
- ④ Листвоуловитель
- ⑤ Водоприемная воронка ТехноНИКОЛЬ
- ⑥ Надставной элемент
- ⑦ Обжимной фланец
- ⑧ Швы обработать жидким ПВХ
- ⑨ Монтажная пена

**ПРИМЕЧАНИЯ**

1. Предусмотреть увеличение уклона к воронке до 5% в радиусе не менее 500 мм вокруг нее.
2. Рекомендуется предусматривать заглубление воронки на 20-30 мм относительно уровня кровли.

Изм.	Кол.уч.	Лист	№ док.	Подпись	Дата

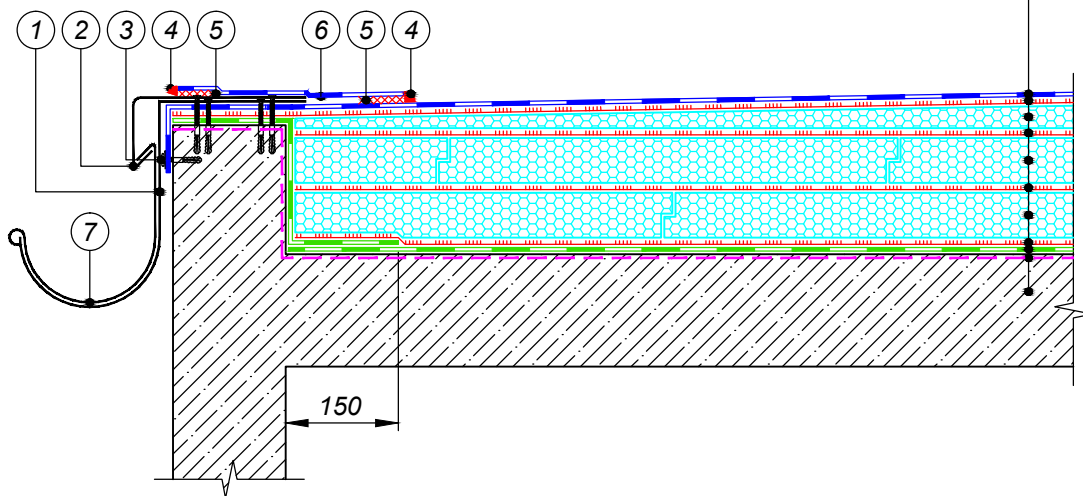
Полимерная мембрана LOGICROOF V-GR FB  
Клеевой состав LOGICROOF Spray Клей контактный  
Плиты клиновидные PIR SLOPE CXM/CXM  
Клеевой состав LOGICROOF Spray Клей-пена  
Плиты теплоизоляционные PIR CXM/CXM  
Клеевой состав LOGICROOF Spray Клей-пена  
Плиты теплоизоляционные PIR CXM/CXM  
Клеевой состав LOGICROOF Spray Клей-пена  
Пароизоляционный слой Техноэласт ЭМП 5,5  
Праймер битумный ТЕХНОНИКОЛЬ №01  
Железобетонное основание



- ① Крепежный элемент из оцинкованной стали устанавливать с шагом 600 мм
- ② Капельник из жести с ПВХ-покрытием
- ③ Мембрану крепить саморезами с шайбой с шагом 200 мм
- ④ Швы обработать жидким ПВХ
- ⑤ Сварной шов 30 мм
- ⑥ Полимерная мембрана LOGICROOF V-RP

Изм.	Кол.уч.	Лист	№ док.	Подпись	Дата

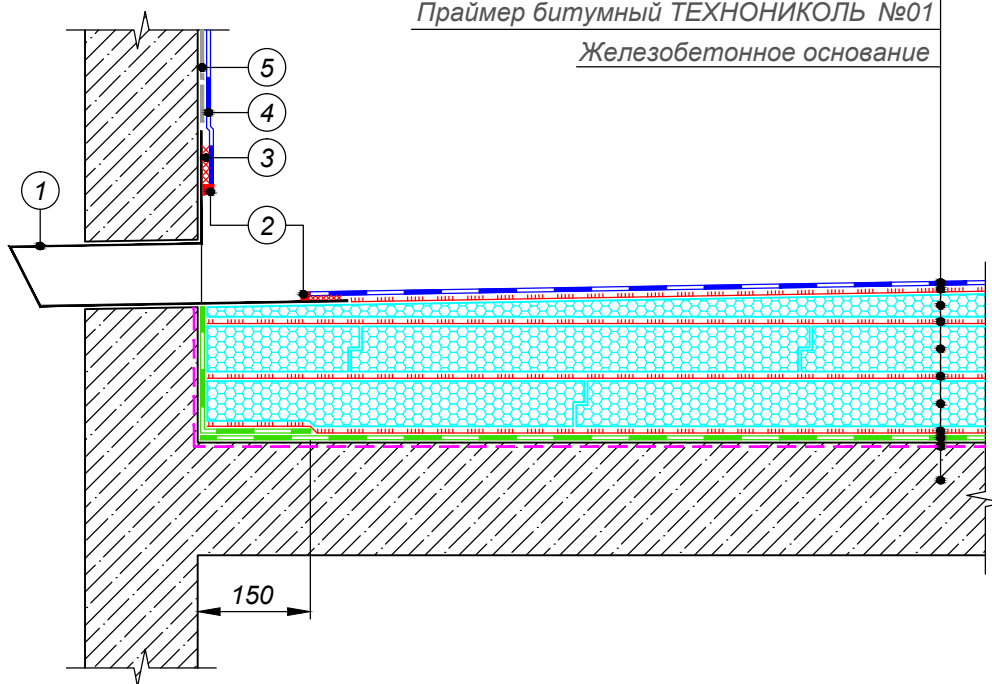
Полимерная мембрана LOGICROOF V-GR FB  
Клеевой состав LOGICROOF Spray Клей контактный  
Плиты клиновидные PIR SLOPE CXM/CXM  
Клеевой состав LOGICROOF Spray Клей-пена  
Плиты теплоизоляционные PIR CXM/CXM  
Клеевой состав LOGICROOF Spray Клей-пена  
Плиты теплоизоляционные PIR CXM/CXM  
Клеевой состав LOGICROOF Spray Клей-пена  
Пароизоляционный слой Техноэласт ЭМП 5,5  
Праймер битумный ТЕХНОНИКОЛЬ №01  
Железобетонное основание



- ① Крепежный элемент из оцинкованной стали устанавливать с шагом 600 мм
- ② Капельник из жести с ПВХ-покрытием
- ③ Мембрану крепить саморезами с шайбой с шагом 200 мм
- ④ Швы обработать жидким ПВХ
- ⑤ Сварной шов 30 мм
- ⑥ Полимерная мембрана LOGICROOF V-RP
- ⑦ Металлический водосточный желоб

Изм.	Кол.уч.	Лист	№ док.	Подпись	Дата

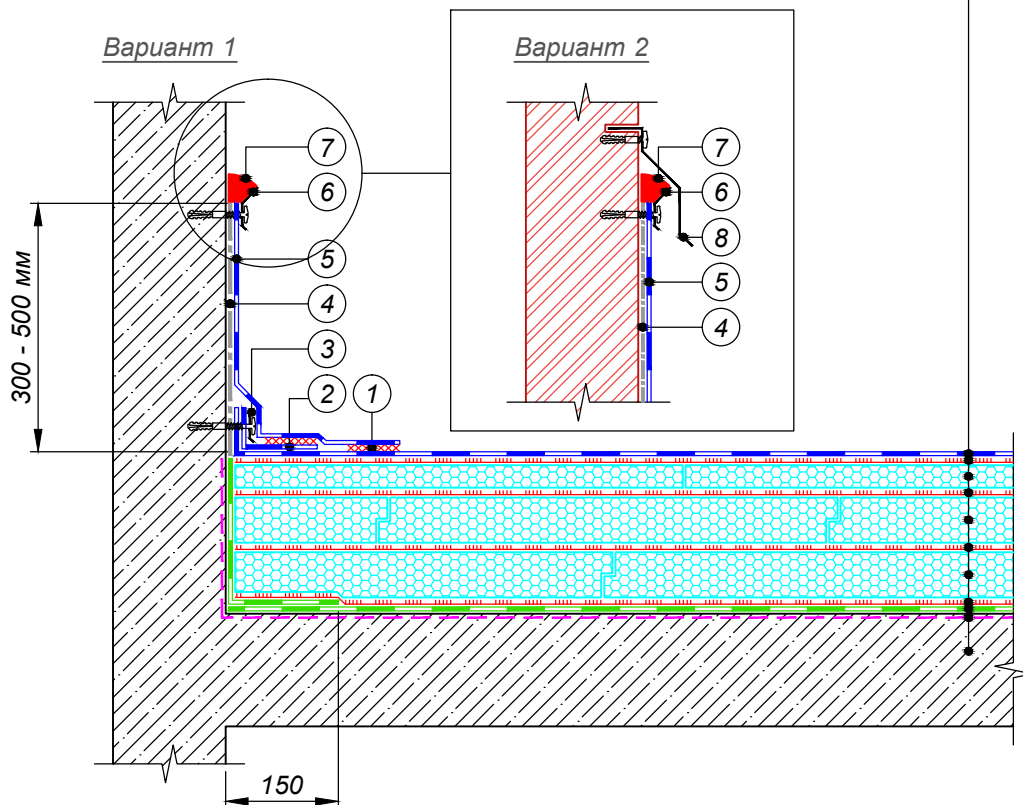
Полимерная мембрана LOGICROOF V-GR FB  
Клеевой состав LOGICROOF Spray Клей контактный  
Плиты клиновидные PIR SLOPE CXM/CXM  
Клеевой состав LOGICROOF Spray Клей-пена  
Плиты теплоизоляционные PIR CXM/CXM  
Клеевой состав LOGICROOF Spray Клей-пена  
Плиты теплоизоляционные PIR CXM/CXM  
Клеевой состав LOGICROOF Spray Клей-пена  
Пароизоляционный слой Техноэласт ЭМП 5,5  
Праймер битумный ТЕХНОНИКОЛЬ №01  
Железобетонное основание



- ① Переливная воронка из ПВХ
- ② Швы обработать жидким ПВХ
- ③ Сварной шов 30 мм
- ④ Полимерная мембрана LOGICROOF V-RP
- ⑤ Геотекстиль иглопробивной термообработанный ТехноНИКОЛЬ 300 г/кв.м

Изм.	Кол.уч.	Лист	№ док.	Подпись	Дата

Полимерная мембрана LOGICROOF V-GR FB  
 Клеевой состав LOGICROOF Spray Клей контактный  
 Плиты клиновидные PIR SLOPE CXM/CXM  
 Клеевой состав LOGICROOF Spray Клей-пена  
 Плиты теплоизоляционные PIR CXM/CXM  
 Клеевой состав LOGICROOF Spray Клей-пена  
 Плиты теплоизоляционные PIR CXM/CXM  
 Клеевой состав LOGICROOF Spray Клей-пена  
 Пароизоляционный слой Техноэласт ЭМП 5,5  
 Праймер битумный ТЕХНОНИКОЛЬ №01  
 Железобетонное основание



- |   |  |
|---|--|
| ① Сварной шов 30 мм   | ⑤ Полимерная мембрана LOGICROOF V-RP   |
| ② Полимерная мембрана шириной 130 мм  | ⑥ Краевая рейка ТехноНИКОЛЬ крепить саморезами с шагом 200 мм                          |
| ③ Прижимная рейка ТехноНИКОЛЬ   | ⑦ Герметик ТехноНИКОЛЬ ПУ  |
| ④ Геотекстиль иглопробивной термообработанный ТехноНИКОЛЬ развесом 300 г/кв.м | ⑧ Отлив из оцинкованной стали крепить саморезами с резиновой шайбой с шагом 200-250 мм |

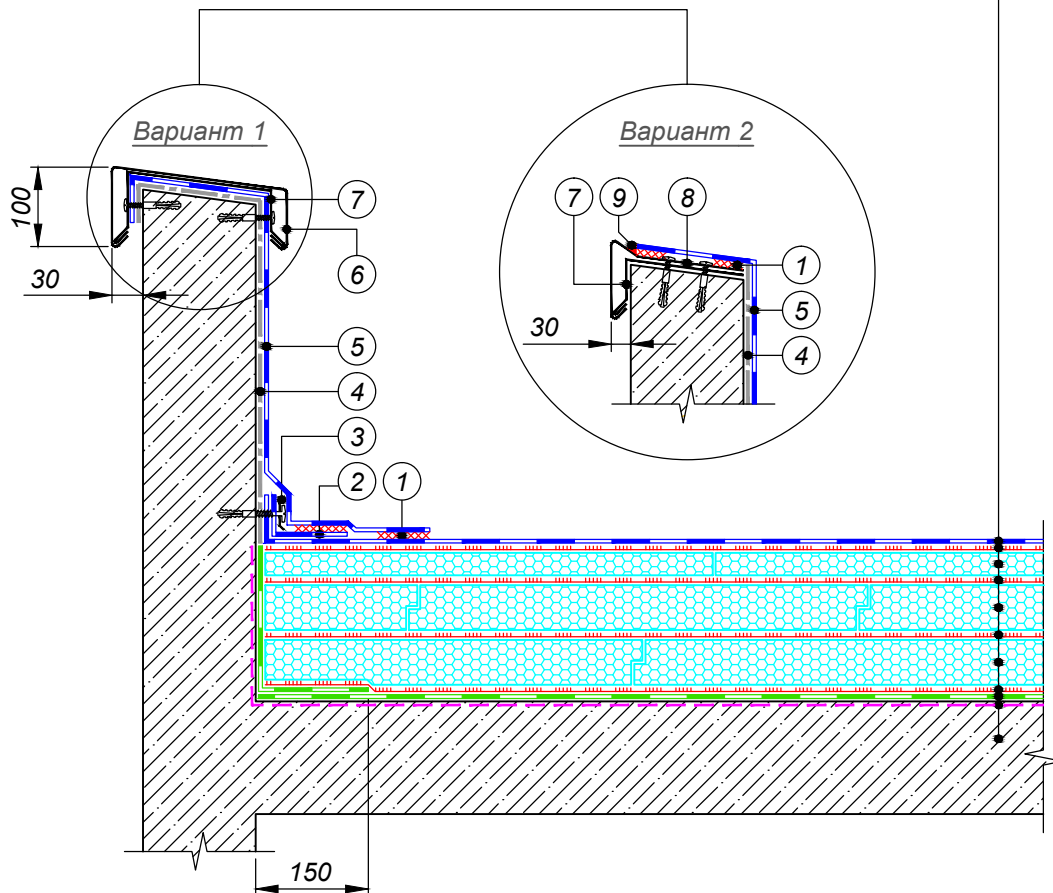
**ПРИМЕЧАНИЯ**

1. Пароизоляционный слой заводить выше уровня теплоизоляции .
2. Вариант 1 применять для ровных шероховатых поверхностей .
3. Вариант 2 применять для поверхностей , выполненных из штучных материалов .

Изм.	Кол.уч.	Лист	№ док.	Подпись	Дата
------	---------	------	--------	---------	------

Примыкание к вертикальным поверхностям стен и других конструкций

Полимерная мембрана LOGICROOF V-GR FB  
 Клеевой состав LOGICROOF Spray Клей контактный  
 Плиты клиновидные PIR SLOPE CXM/CXM  
 Клеевой состав LOGICROOF Spray Клей-пена  
 Плиты теплоизоляционные PIR CXM/CXM  
 Клеевой состав LOGICROOF Spray Клей-пена  
 Плиты теплоизоляционные PIR CXM/CXM  
 Клеевой состав LOGICROOF Spray Клей-пена  
 Пароизоляционный слой Техноэласт ЭМП 5,5  
 Праймер битумный ТЕХНОНИКОЛЬ №01  
 Железобетонное основание



- |   |                                       |
|---|---------------------------------------|
| ① Сварной шов 30 мм   | ⑤ Полимерная мембрана LOGICROOF V-RP  |
| ② Полимерная мембрана шириной 130 мм  | ⑥ Отлив из оцинкованной стали         |
| ③ Прижимная рейка ТехноНИКОЛЬ   | ⑦ Крепежный элемент                   |
| ④ Геотекстиль иглопробивной термообработанный ТехноНИКОЛЬ развесом 300 г/кв.м | ⑧ Металлический отлив с ПВХ-покрытием |
|   | ⑨ Жидкий ПВХ                          |

**ПРИМЕЧАНИЕ**

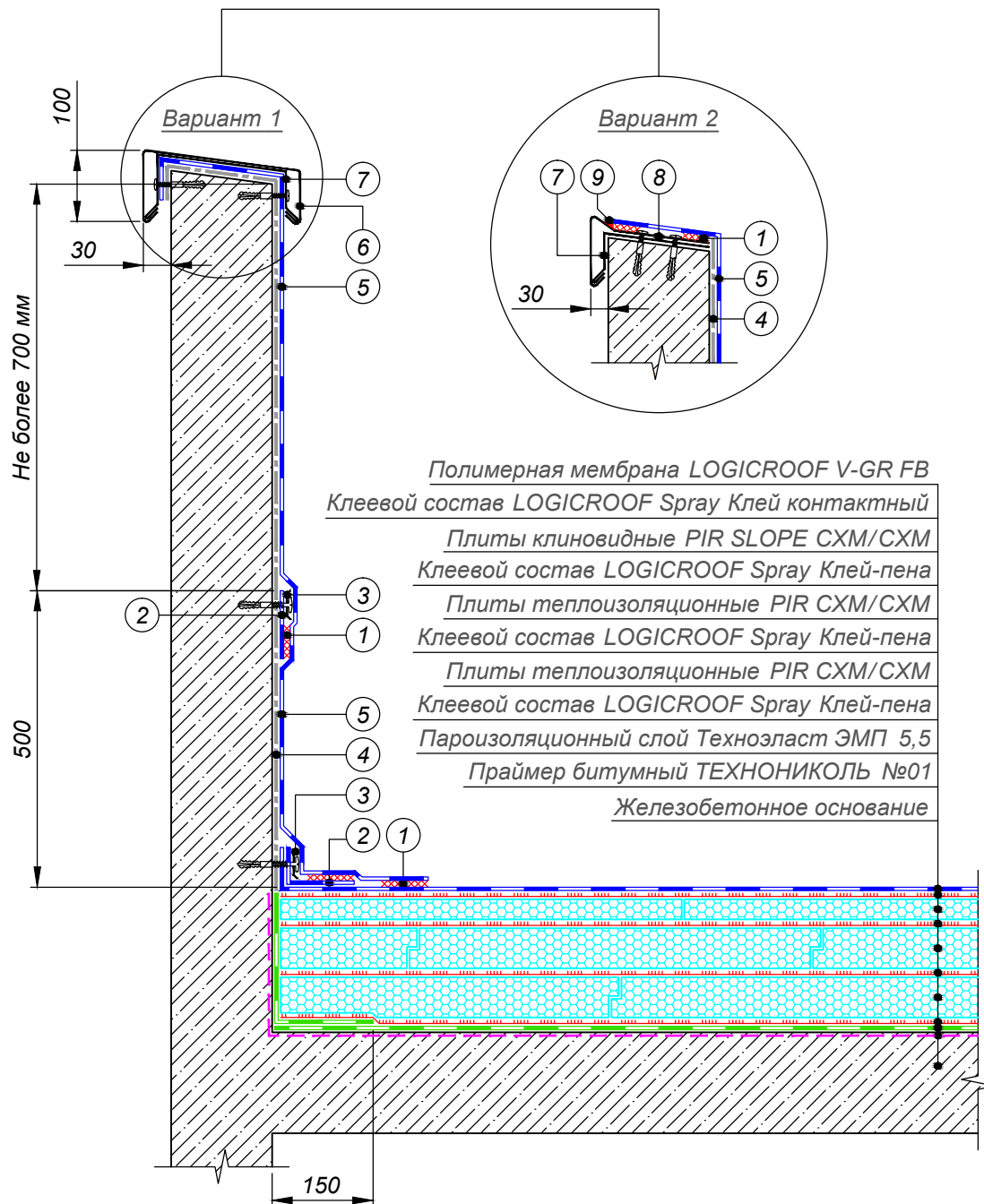
1. Пароизоляционный слой заводить выше уровня теплоизоляции .

Изм.	Кол.уч.	Лист	№ док.	Подпись	Дата

Примыкание к парапету высотой не более 500 мм

Лист

13



Полимерная мембрана LOGICROOF V-GR FB  
 Клеевой состав LOGICROOF Spray Клей контактный  
 Плиты клиновидные PIR SLOPE CXM/CXM  
 Клеевой состав LOGICROOF Spray Клей-пена  
 Плиты теплоизоляционные PIR CXM/CXM  
 Клеевой состав LOGICROOF Spray Клей-пена  
 Плиты теплоизоляционные PIR CXM/CXM  
 Клеевой состав LOGICROOF Spray Клей-пена  
 Пароизоляционный слой Техноэласт ЭМП 5,5  
 Праймер битумный ТЕХНОНИКОЛЬ №01  
 Железобетонное основание

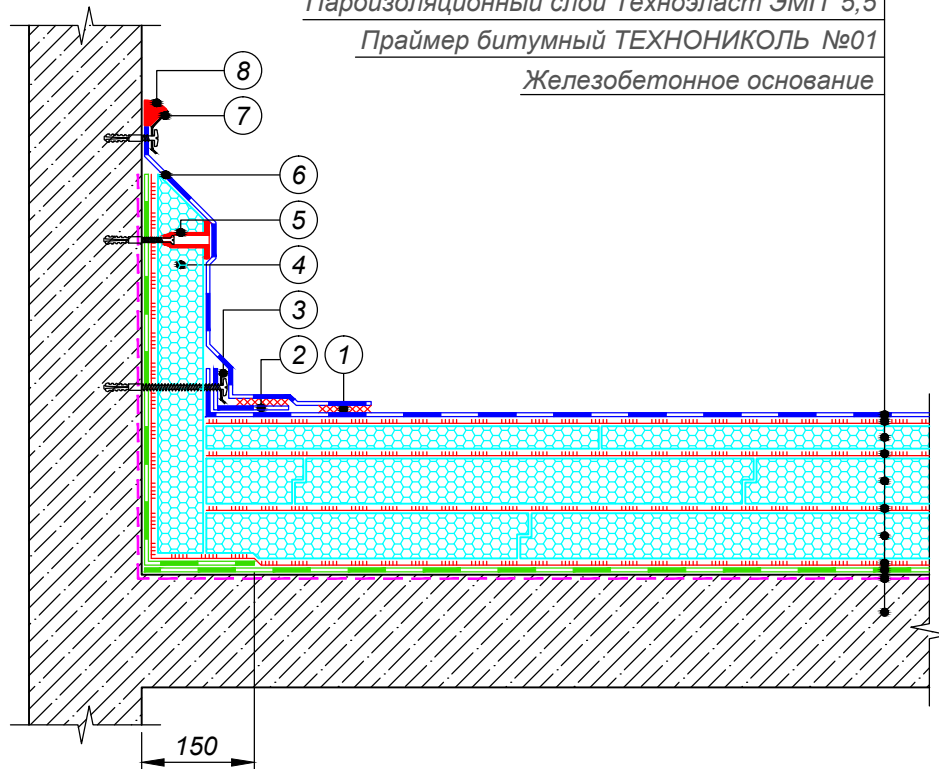
- |   |                                       |
|---|---------------------------------------|
| ① Сварной шов 30 мм   | ⑤ Полимерная мембрана LOGICROOF V-RP  |
| ② Полимерная мембрана шириной 130 мм  | ⑥ Отлив из оцинкованной стали         |
| ③ Прижимная рейка ТехноНИКОЛЬ   | ⑦ Крепежный элемент                   |
| ④ Геотекстиль иглопробивной термообработанный ТехноНИКОЛЬ развесом 300 г/кв.м | ⑧ Металлический отлив с ПВХ-покрытием |
|   | ⑨ Жидкий ПВХ                          |

**ПРИМЕЧАНИЕ**

1. Пароизоляционный слой заводить выше уровня теплоизоляции .

Изм.	Кол.уч.	Лист	№ док.	Подпись	Дата

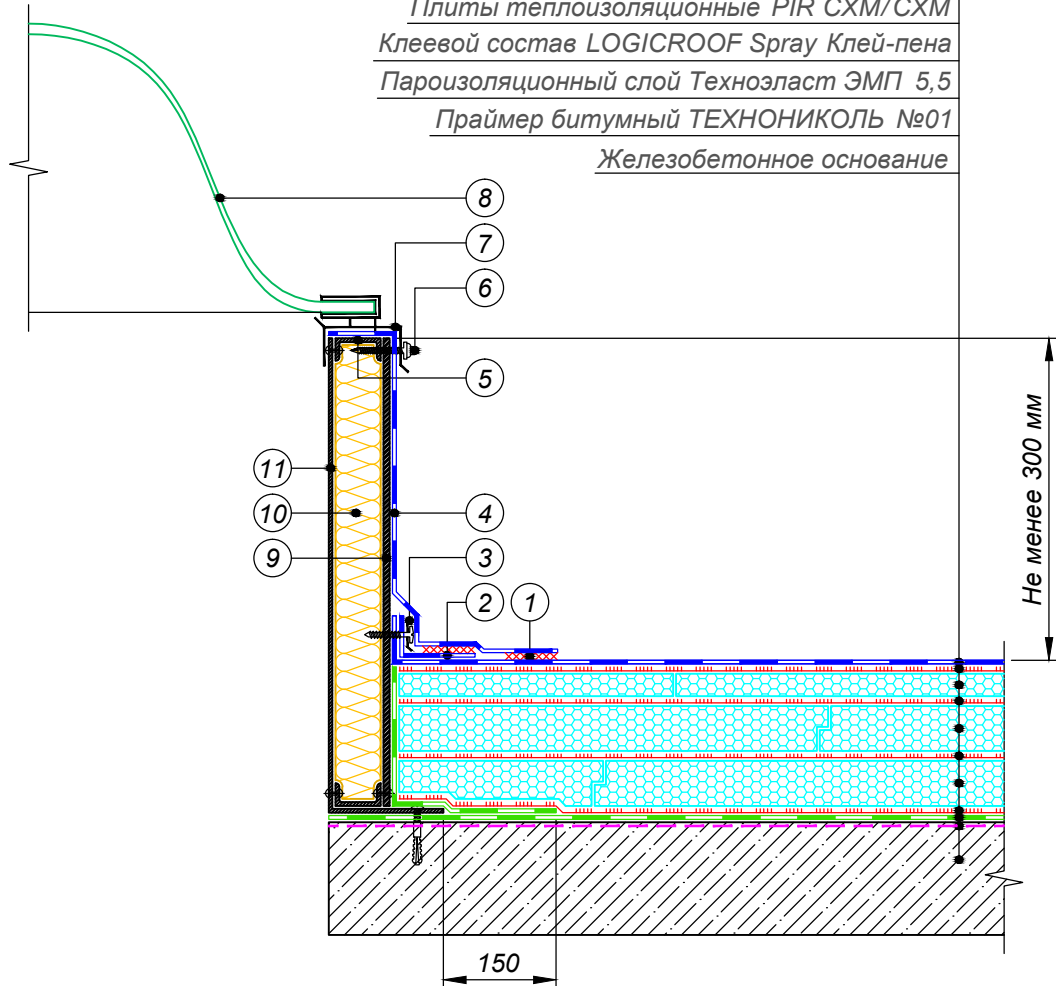
Полимерная мембрана LOGICROOF V-GR FB  
Клеевой состав LOGICROOF Spray Клей контактный  
Плиты клиновидные PIR SLOPE СХМ/СХМ  
Клеевой состав LOGICROOF Spray Клей-пена  
Плиты теплоизоляционные PIR СХМ/СХМ  
Клеевой состав LOGICROOF Spray Клей-пена  
Плиты теплоизоляционные PIR СХМ/СХМ  
Клеевой состав LOGICROOF Spray Клей-пена  
Пароизоляционный слой Техноэласт ЭМП 5,5  
Праймер битумный ТЕХНОНИКОЛЬ №01  
Железобетонное основание



- |   |                                      |
|---|--------------------------------------|
| ① Сварной шов 30 мм                                       | ⑤ Телескопический крепеж ТехноНИКОЛЬ |
| ② Полимерная мембрана шириной 130 мм                      | ⑥ Полимерная мембрана LOGICROOF V-RP |
| ③ Прижимная рейка ТехноНИКОЛЬ                             | ⑦ Краевая рейка ТехноНИКОЛЬ          |
| ④ Плиты теплоизоляционные PIR, кашированные стеклохолстом | Крепить саморезами с шагом 200 мм    |
|   | ⑧ Герметик ТехноНИКОЛЬ ПУ            |

Изм.	Кол.уч.	Лист	№ док.	Подпись	Дата

Полимерная мембрана LOGICROOF V-GR FB  
 Клеевой состав LOGICROOF Spray Клей контактный  
 Плиты клиновидные PIR SLOPE CXM/CXM  
 Клеевой состав LOGICROOF Spray Клей-пена  
 Плиты теплоизоляционные PIR CXM/CXM  
 Клеевой состав LOGICROOF Spray Клей-пена  
 Плиты теплоизоляционные PIR CXM/CXM  
 Клеевой состав LOGICROOF Spray Клей-пена  
 Пароизоляционный слой Техноэласт ЭМП 5,5  
 Праймер битумный ТЕХНОНИКОЛЬ №01  
 Железобетонное основание



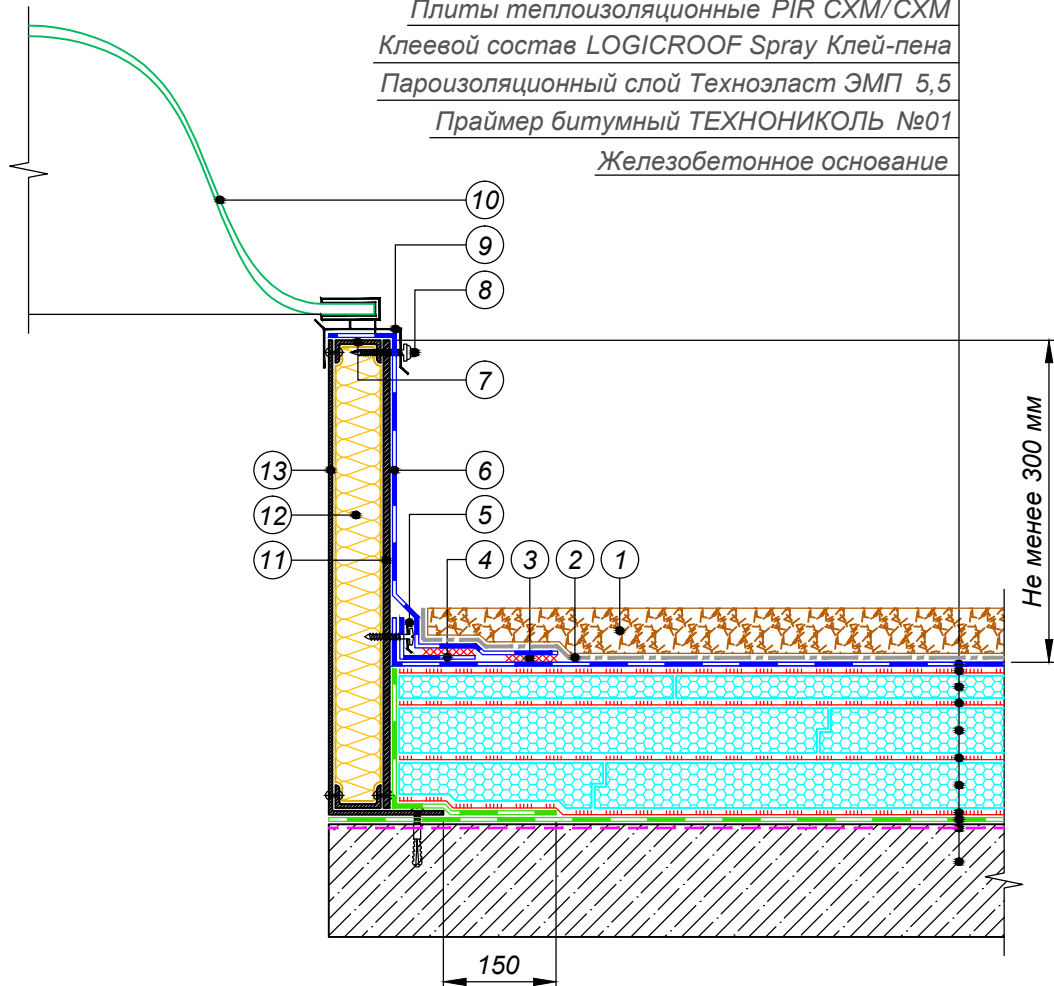
- |  |   |
|--|---|
| ① Сварной шов 30 мм                                | ⑥ Закрепить основание колпака с шагом не более 500 мм в зависимости от ветровой нагрузки, но не менее 2-х крепежных элементов на одну сторону |
| ② Полимерная мембрана шириной 130 мм               | ⑦ Рама колпака  |
| ③ Прижимная рейка ТехноНИКОЛЬ                      | ⑧ Светопрозрачный колпак  |
| ④ Полимерная мембрана LOGICROOF V-RP               | ⑨ ЦСП или АЦЛ   |
| ⑤ Профиль из оцинкованной стали крепить заклепками | ⑩ Минераловатный утеплитель   |
|  | ⑪ Короб из оцинкованной стали толщиной не менее 3 мм  |

**ПРИМЕЧАНИЕ**

1. Пароизоляционный слой заводить выше уровня теплоизоляции .

Изм.	Кол.уч.	Лист	№ док.	Подпись	Дата

Полимерная мембрана LOGICROOF V-GR FB  
Клеевой состав LOGICROOF Spray Клей контактный  
Плиты клиновидные PIR SLOPE CXM/CXM  
Клеевой состав LOGICROOF Spray Клей-пена  
Плиты теплоизоляционные PIR CXM/CXM  
Клеевой состав LOGICROOF Spray Клей-пена  
Плиты теплоизоляционные PIR CXM/CXM  
Клеевой состав LOGICROOF Spray Клей-пена  
Пароизоляционный слой Техноэласт ЭМП 5,5  
Праймер битумный ТЕХНОНИКОЛЬ №01  
Железобетонное основание



- |   |   |
|---|---|
| ① Геотекстиль иглопробивной термо-обработанный ТехноНИКОЛЬ 150 г/кв.м | ⑧ Закрепить основание колпака с шагом не более 500 мм в зависимости от ветровой нагрузки, но не менее 2-х крепежных элементов на одну сторону |
| ② Защитный слой из гранитного щебня или тротуарной плитки             | ⑨ Рама колпака  |
| ③ Сварной шов 30 мм   | ⑩ Светопрозрачный колпак  |
| ④ Полимерная мембрана шириной 130 мм                                  | ⑪ ЦСП или АЦЛ   |
| ⑤ Прижимная рейка ТехноНИКОЛЬ   | ⑫ Минераловатный утеплитель   |
| ⑥ Полимерная мембрана LOGICROOF V-RP                                  | ⑬ Короб из оцинкованной стали толщиной не менее 3 мм  |
| ⑦ Профиль из оцинкованной стали крепить заклепками                    |   |

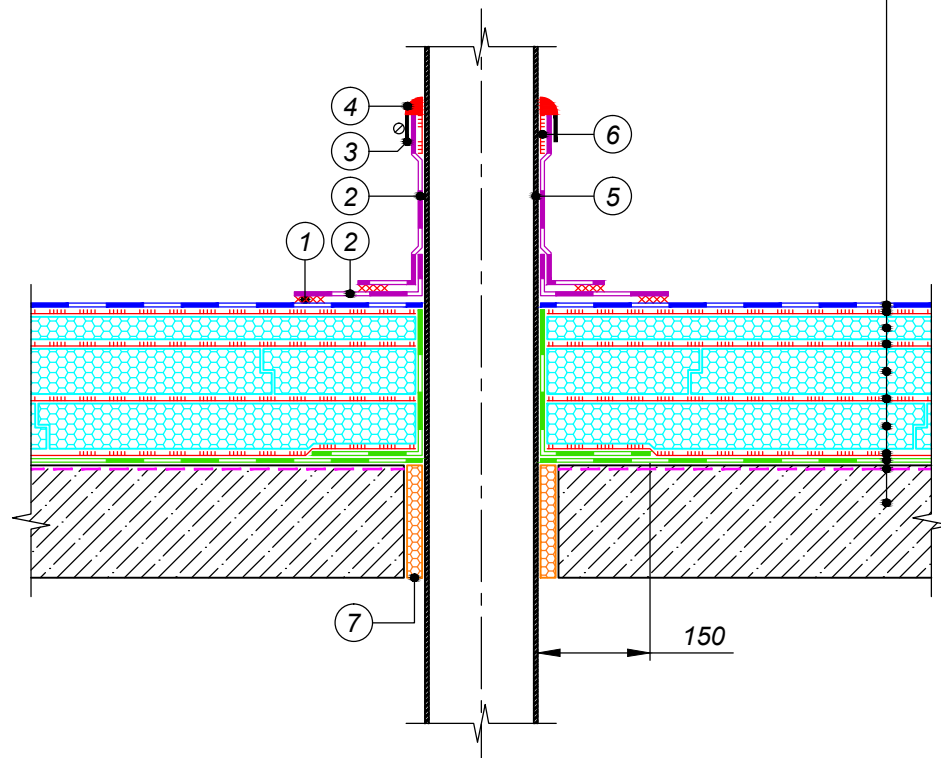
**ПРИМЕЧАНИЯ**

1. Пароизоляционный слой заводить выше уровня теплоизоляции .
2. Защитный слой уложить по периметру люка дымоудаления на ширину 2000 мм .

Изм.	Кол.уч.	Лист	№ док.	Подпись	Дата



Полимерная мембрана LOGICROOF V-GR FB  
Клеевой состав LOGICROOF Spray Клей контактный  
Плиты клиновидные PIR SLOPE CXM/CXM  
Клеевой состав LOGICROOF Spray Клей-пена  
Плиты теплоизоляционные PIR CXM/CXM  
Клеевой состав LOGICROOF Spray Клей-пена  
Плиты теплоизоляционные PIR CXM/CXM  
Клеевой состав LOGICROOF Spray Клей-пена  
Пароизоляционный слой Техноэласт ЭМП 5,5  
Праймер битумный ТЕХНОНИКОЛЬ №01  
Железобетонное основание



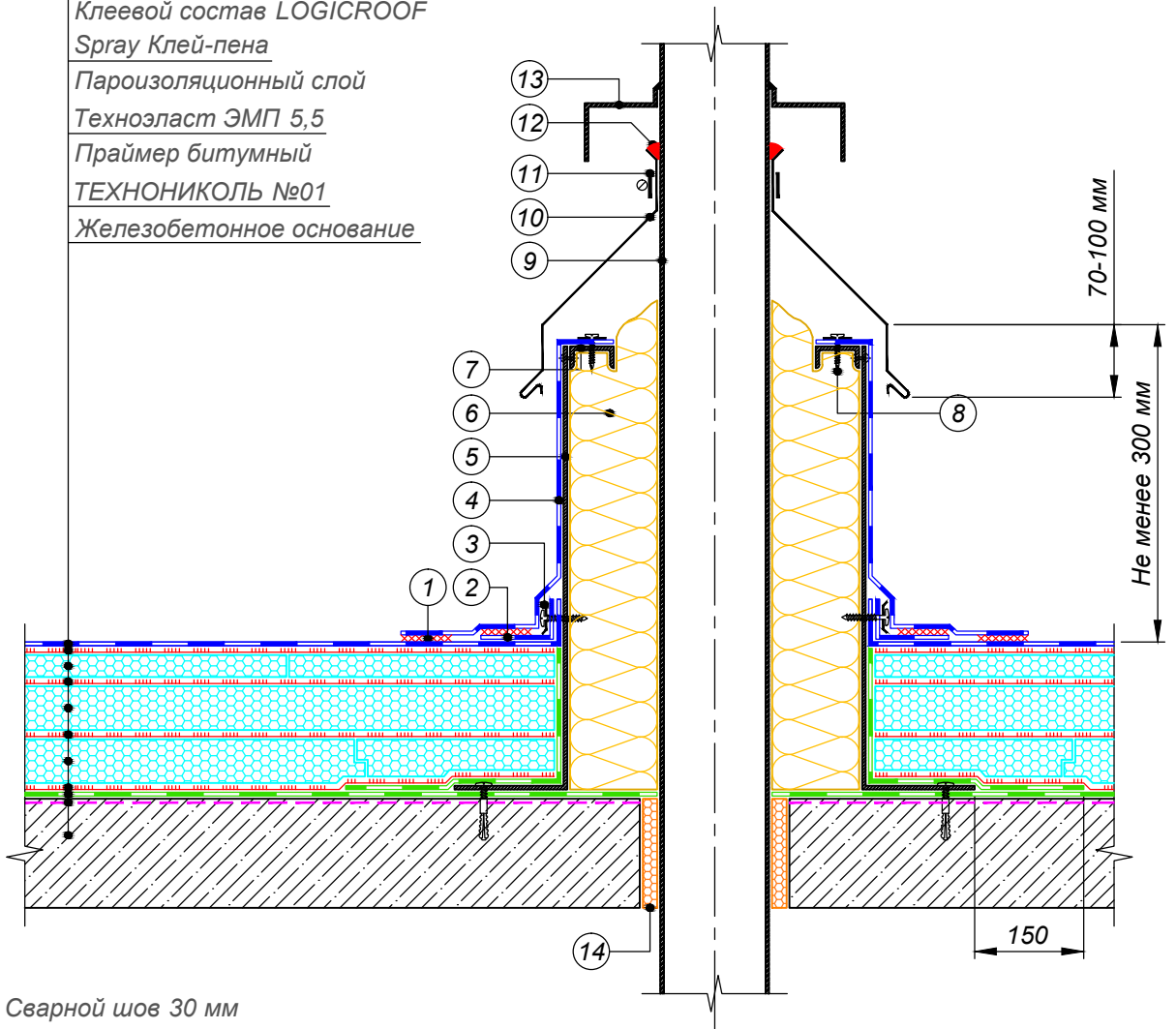
- |   |   |
|---|---|
| ① Сварной шов 30 мм                                 | ④ Герметик ТехноНИКОЛЬ ПУ                   |
| ② Неармированная полимерная мембрана LOGICROOF V-SR | ⑤ Труба                                     |
| ③ Обжимной металлический хомут                      | ⑥ Клей контактный (при высоте более 400 мм) |
|   | ⑦ Монтажная пена                            |

**ПРИМЕЧАНИЕ**

1. Пароизоляционный слой заводить выше уровня теплоизоляции .

Изм.	Кол.уч.	Лист	№ док.	Подпись	Дата

Полимерная мембрана LOGICROOF V-GR FB  
 Клеевой состав LOGICROOF Spray Клей контактный  
 Плиты клиновидные PIR SLOPE CXM/CXM  
 Клеевой состав LOGICROOF Spray Клей-пена  
 Плиты теплоизоляционные PIR CXM/CXM  
 Клеевой состав LOGICROOF Spray Клей-пена  
 Плиты теплоизоляционные PIR CXM/CXM  
 Клеевой состав LOGICROOF  
 Spray Клей-пена  
 Пароизоляционный слой  
 Техноэласт ЭМП 5,5  
 Праймер битумный  
 ТЕХНОНИКОЛЬ №01  
 Железобетонное основание



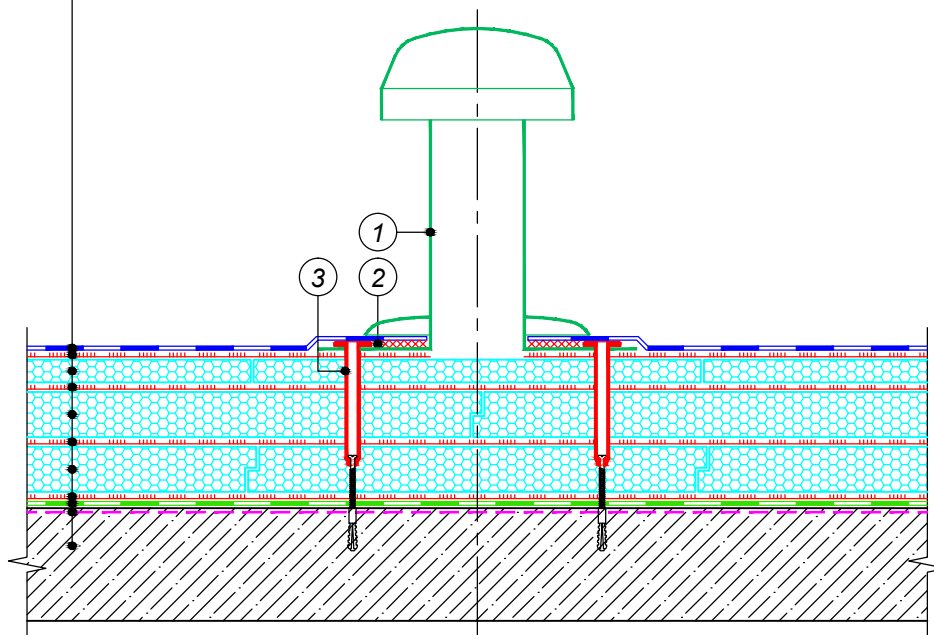
- |  |  |
|--|--|
| ① Сварной шов 30 мм                                | ⑧ Крепление мембраны с шагом 200-250 мм            |
| ② Полимерная мембрана шириной 130 мм               | ⑨ Труба  |
| ③ Прижимная рейка ТехноНИКОЛЬ                      | ⑩ Фартук из оцинкованной стали                     |
| ④ Полимерная мембрана LOGICROOF V-RP               | ⑪ Обжимной металлический хомут                     |
| ⑤ Короб из оцинкованной стали                      | ⑫ Герметик ТехноНИКОЛЬ ПУ                          |
| ⑥ Минераловатный утеплитель                        | ⑬ Фартук из металлического листа приварить к трубе |
| ⑦ Профиль из оцинкованной стали крепить заклепками | ⑭ Монтажная пена                                   |

**ПРИМЕЧАНИЕ**

1. Пароизоляционный слой заводить выше уровня теплоизоляции .

Изм.	Кол.уч.	Лист	№ док.	Подпись	Дата

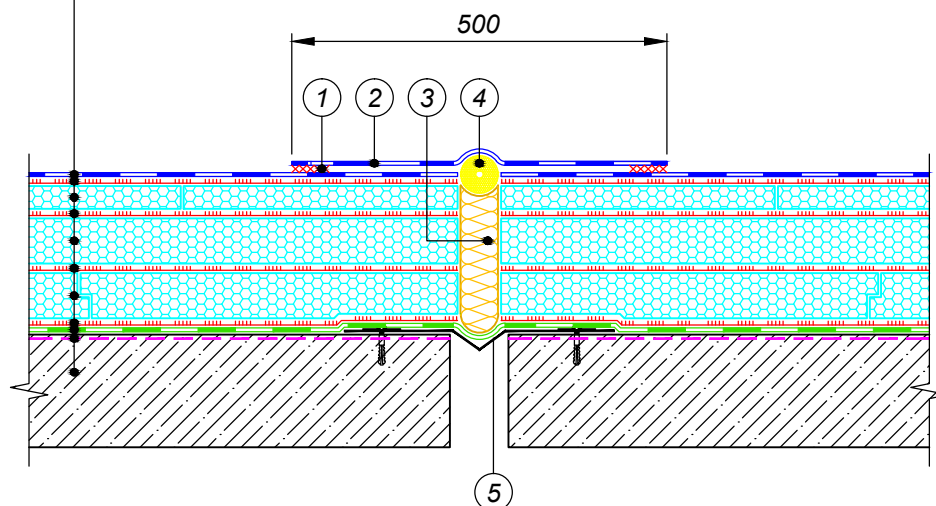
Полимерная мембрана LOGICROOF V-GR FB  
Клеевой состав LOGICROOF Spray Клей контактный  
Плиты клиновидные PIR SLOPE CXM/CXM  
Клеевой состав LOGICROOF Spray Клей-пена  
Плиты теплоизоляционные PIR CXM/CXM  
Клеевой состав LOGICROOF Spray Клей-пена  
Плиты теплоизоляционные PIR CXM/CXM  
Клеевой состав LOGICROOF Spray Клей-пена  
Пароизоляционный слой Техноэласт ЭМП 5,5  
Праймер битумный ТЕХНОНИКОЛЬ №01  
Железобетонное основание



- ① Кровельный аэратор из ПВХ (флюгарка)
- ② Сварной шов 30 мм
- ③ Телескопический крепеж ТехноНИКОЛЬ

Изм.	Кол.уч.	Лист	№ док.	Подпись	Дата

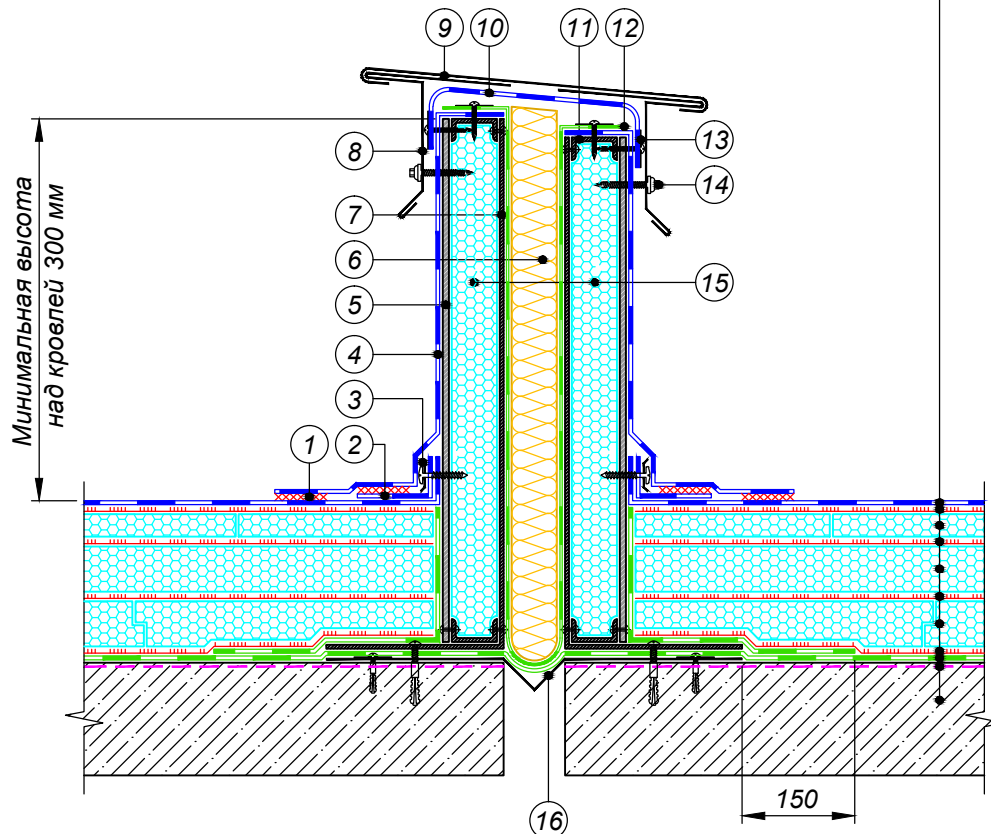
Полимерная мембрана LOGICROOF V-GR FB  
 Клеевой состав LOGICROOF Spray Клей контактный  
 Плиты клиновидные PIR SLOPE CXM/CXM  
 Клеевой состав LOGICROOF Spray Клей-пена  
 Плиты теплоизоляционные PIR CXM/CXM  
 Клеевой состав LOGICROOF Spray Клей-пена  
 Плиты теплоизоляционные PIR CXM/CXM  
 Клеевой состав LOGICROOF Spray Клей-пена  
 Пароизоляционный слой Техноэласт ЭМП 5,5  
 Праймер битумный ТЕХНОНИКОЛЬ №01  
 Железобетонное основание



- ① Сварной шов 30 мм
- ② Полимерная мембрана LOGICROOF V-RP
- ③ Минераловатный утеплитель
- ④ Шнур типа "Вилатерм"
- ⑤ Металлический компенсатор

Изм.	Кол.уч.	Лист	№ док.	Подпись	Дата

Полимерная мембрана LOGICROOF V-GR FB  
 Клеевой состав LOGICROOF Spray Клей контактный  
 Плиты клиновидные PIR SLOPE CXM/CXM  
 Клеевой состав LOGICROOF Spray Клей-пена  
 Плиты теплоизоляционные PIR CXM/CXM  
 Клеевой состав LOGICROOF Spray Клей-пена  
 Плиты теплоизоляционные PIR CXM/CXM  
 Клеевой состав LOGICROOF Spray Клей-пена  
 Пароизоляционный слой Техноэласт ЭМП 5,5  
 Праймер битумный ТЕХНОНИКОЛЬ №01  
 Железобетонное основание



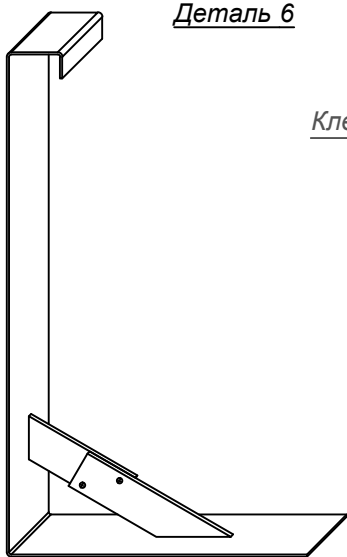
- |  |  |
|--|--|
| ① Сварной шов 30 мм                                  | ⑩ Фартук из кровельного материала                    |
| ② Полимерная мембрана шириной 130 мм                 | ⑪ Профиль из оцинкованной стали крепить заклепками   |
| ③ Прижимная рейка ТехноНИКОЛЬ                        | ⑫ Пароизоляционная пленка для фиксации утеплителя    |
| ④ Полимерная мембрана LOGICROOF V-RP                 | ⑬ Крепить саморезами с шайбой Ø 50 мм с шагом 250 мм |
| ⑤ ЦСП или АЦЛ  | ⑭ Крепить кровельными саморезами с ЭПДМ-прокладкой   |
| ⑥ Минераловатный утеплитель толщиной не менее 120 мм | ⑮ Плиты теплоизоляционные PIR                        |
| ⑦ Короб из оцинкованной стали толщиной не менее 3 мм | ⑯ Металлический компенсатор                          |
| ⑧ Крепежный элемент                                  |  |
| ⑨ Покрытие из оцинкованного листа                    |  |

**ПРИМЕЧАНИЕ**

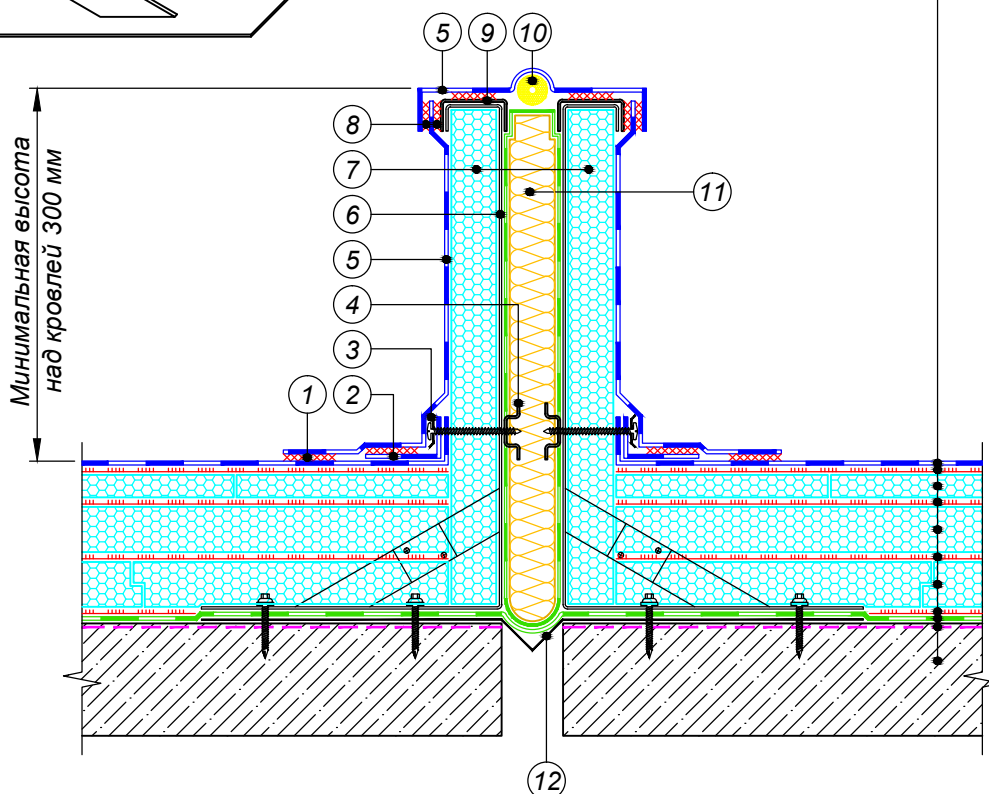
1. Пароизоляционный слой заводить выше уровня теплоизоляции .

Изм.	Кол.уч.	Лист	№ док.	Подпись	Дата

Деталь 6



Полимерная мембрана LOGICROOF V-GR FB  
Клеевой состав LOGICROOF Spray Клей контактный  
Плиты клиновидные PIR SLOPE CXM/CXM  
Клеевой состав LOGICROOF Spray Клей-пена  
Плиты теплоизоляционные PIR CXM/CXM  
Клеевой состав LOGICROOF Spray Клей-пена  
Плиты теплоизоляционные PIR CXM/CXM  
Клеевой состав LOGICROOF Spray Клей-пена  
Пароизоляционный слой Техноэласт ЭМП 5,5  
Праймер битумный ТЕХНОНИКОЛЬ №01  
Железобетонное основание



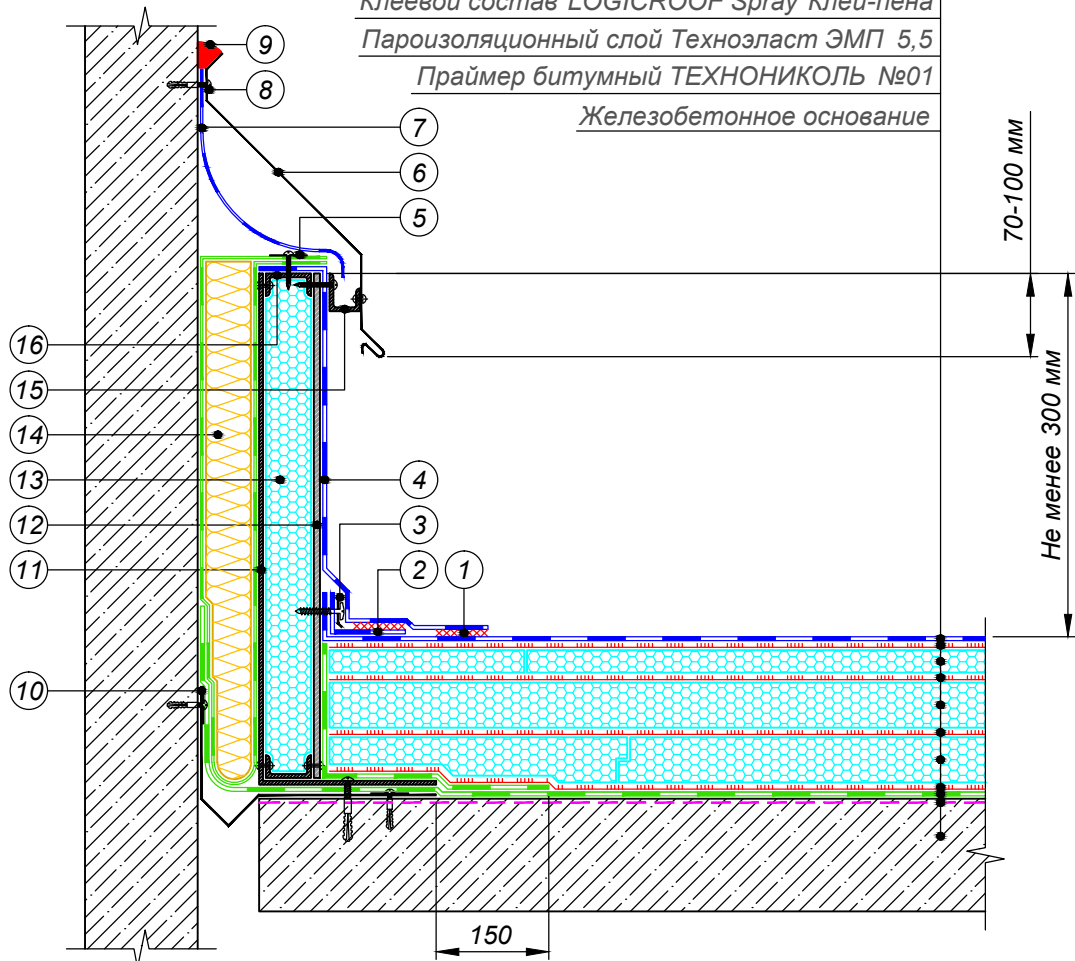
- |  |   |
|--|---|
| ① Сварной шов 30 мм  | ⑦ Плиты теплоизоляционные PIR                                 |
| ② Полимерная мембрана шириной 130 мм                               | ⑧ Сварной шов 30 мм   |
| ③ Прижимная рейка ТехноНИКОЛЬ                                      | ⑨ Профиль с ПВХ-покрытием                                     |
| ④ Поперечный профиль из стали толщиной 3 мм для крепления мембраны | ⑩ Шнур типа "Вилатерм"  |
| ⑤ Полимерная мембрана LOGICROOF V-RP                               | ⑪ Минераловатный утеплитель обернуть пароизоляционной пленкой |
| ⑥ Кронштейн из стали толщиной 3 мм устанавливать с шагом 600 мм    | ⑫ Металлический компенсатор                                   |

ПРИМЕЧАНИЕ

1. Пароизоляционный слой заводить выше уровня теплоизоляции .

Изм.	Кол.уч.	Лист	№ док.	Подпись	Дата

Полимерная мембрана LOGICROOF V-GR FB  
 Клеевой состав LOGICROOF Spray Клей контактный  
 Плиты клиновидные PIR SLOPE СХМ/СХМ  
 Клеевой состав LOGICROOF Spray Клей-пена  
 Плиты теплоизоляционные PIR СХМ/СХМ  
 Клеевой состав LOGICROOF Spray Клей-пена  
 Плиты теплоизоляционные PIR СХМ/СХМ  
 Клеевой состав LOGICROOF Spray Клей-пена  
 Пароизоляционный слой Техноэласт ЭМП 5,5  
 Праймер битумный ТЕХНОНИКОЛЬ №01  
 Железобетонное основание



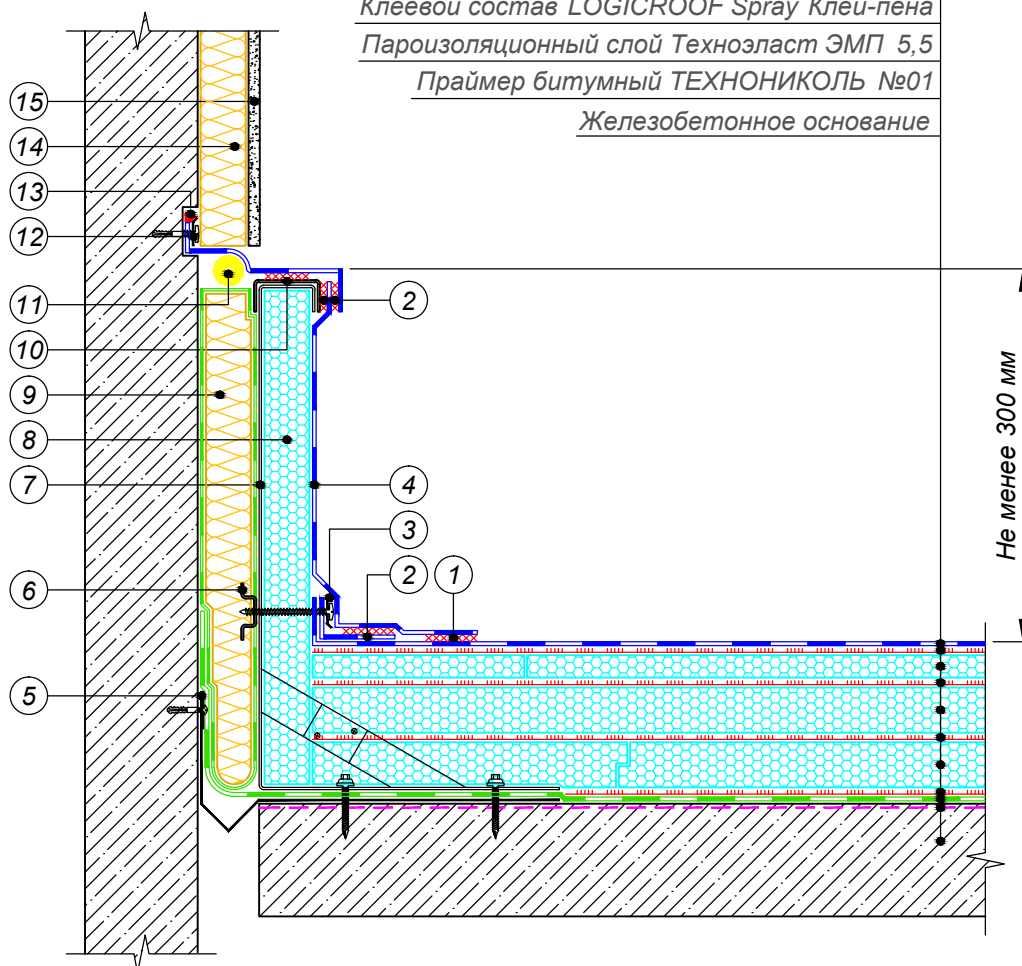
- |   |  |
|---|--|
| <p>① Сварной шов 30 мм</p> <p>② Полимерная мембрана шириной 130 мм</p> <p>③ Прижимная рейка ТехноНИКОЛЬ</p> <p>④ Полимерная мембрана LOGICROOF V-RP</p> <p>⑤ Пароизоляцию крепить саморезами с шайбой Ø 50 мм с шагом 500 мм</p> <p>⑥ Фартук из оцинкованной стали</p> <p>⑦ Фартук из кровельного материала</p> <p>⑧ Крепить саморезами с шагом 200 мм</p> <p>⑨ Герметик ТехноНИКОЛЬ ПУ</p> | <p>⑩ Металлический компенсатор крепить саморезами с шайбой Ø 50 мм с шагом 500 мм</p> <p>⑪ Профиль из оцинкованной стали толщиной не менее 3 мм</p> <p>⑫ ЦСП или АЦЛ</p> <p>⑬ Плиты теплоизоляционные PIR</p> <p>⑭ Минераловатный утеплитель обернуть пароизоляционной пленкой</p> <p>⑮ Компенсатор из оцинкованной стали крепить с фартуком механически</p> <p>⑯ Профиль из оцинкованной стали крепить заклепками</p> |
|---|--|

**ПРИМЕЧАНИЕ**

1. Пароизоляционный слой заводить выше уровня теплоизоляции .

Изм.	Кол.уч.	Лист	№ док.	Подпись	Дата

Полимерная мембрана LOGICROOF V-GR FB  
Клеевой состав LOGICROOF Spray Клей контактный  
Плиты клиновидные PIR SLOPE СХМ/СХМ  
Клеевой состав LOGICROOF Spray Клей-пена  
Плиты теплоизоляционные PIR СХМ/СХМ  
Клеевой состав LOGICROOF Spray Клей-пена  
Плиты теплоизоляционные PIR СХМ/СХМ  
Клеевой состав LOGICROOF Spray Клей-пена  
Пароизоляционный слой Техноэласт ЭМП 5,5  
Праймер битумный ТЕХНОНИКОЛЬ №01  
Железобетонное основание



- |   |   |
|---|---|
| ① Сварной шов 30 мм   | ⑧ Плиты теплоизоляционные PIR                                 |
| ② Полимерная мембрана шириной 130 мм  | ⑨ Минераловатный утеплитель обернуть пароизоляционной пленкой |
| ③ Прижимная рейка ТехноНИКОЛЬ   | ⑩ Профиль с ПВХ-покрытием                                     |
| ④ Полимерная мембрана LOGICROOF V-RP  | ⑪ Шнур типа "Вилатерм"  |
| ⑤ Металлический компенсатор крепить само-резами с шайбой Ø 50 мм с шагом 500 мм | ⑫ Краевая рейка ТехноНИКОЛЬ                                   |
| ⑥ Поперечный профиль из стали толщиной 3 мм для крепления мембраны              | ⑬ Герметик ТехноНИКОЛЬ ПУ                                     |
| ⑦ Кронштейн из стали толщиной 3 мм устанавливать с шагом 600 мм                 | ⑭ Минераловатный утеплитель ТЕХНОФАС                          |
|   | ⑮ Штукатурная отделка   |

**ПРИМЕЧАНИЕ**

1. Пароизоляционный слой заводить выше уровня теплоизоляции .

Изм.	Кол.уч.	Лист	№ док.	Подпись	Дата